

# ROTEX Gas-Brennwert-Wandgeräte

a member of **DAIKIN** group

# ROTEX



## Wärmstens zu empfehlen: effizient, sicher, sparsam

**Gas-Brennwert-Wandgeräte**

ROTEX GW smart und ROTEX GW top



GW smart 28C



**A**



**A**

Skala Raumheizung A++ - G  
Skala Warmwasser A - G

## Gas-Brennwerttechnik von ROTEX

### Die beste Antwort auf steigende Preise: Effizienz

Energie wird immer kostbarer und teurer. Die Auswahl des Heizkessels für Ihre Heizung ist eine Entscheidung für die nächsten 15 bis 25 Jahre. In dieser Zeit werden die Brennstoffkosten für Ihre Heizanlage ein Vielfaches seines Anschaffungspreises betragen. Deshalb lohnt es sich, die Entscheidung für ein neues Heizsystem sehr sorgfältig zu treffen. Gas-Brennwertsysteme von ROTEX werden unter Einbeziehung neuester verbrennungs- und wärmetechnischer Erkenntnisse entwickelt und produziert.

### Mehrwert durch Brennwert

Modernste Brennwerttechnik wandelt den eingesetzten Brennstoff nahezu ohne Verluste in nutzbare Wärme um. Dabei werden die Abgase so weit abgekühlt, dass der darin enthaltene Wasserdampf auskondensiert. Die Energie, die dabei entsteht, wird als Heizenergie genutzt. So sind Gas-Brennwertkessel bis zu 20 % effizienter als normale Heizkessel.

### Gas-Brennwert-Wandgeräte von ROTEX

Die wandhängenden Gas-Brennwertkessel GW smart und GW top von ROTEX zeichnen sich durch einen geringen Platzbedarf, einfachste Bedienung und Installation, einen leisen Betrieb sowie maximale Effizienz für Warmwasser und Heizung aus. Dank energiesparender Brennwerttechnik, erreichen die ROTEX Gas-Brennwert-Wandgeräte einen Wirkungsgrad von bis zu 109%.

### Wählen Sie die ideale Lösung für Ihren Bedarf

Bei ROTEX stehen Ihnen verschiedenste energiesparende Gas-Brennwertkessel vom bodenstehenden Kompaktgerät mit integriertem Wärmespeicher bis hin zum platzsparenden Wandgerät zur Auswahl. Die Gas-Hybrid-Wärmepumpe vereint die Vorteile zweier Techniken. Weitere Informationen finden Sie in der jeweiligen Produktbroschüre und auf [www.rotex.de](http://www.rotex.de).

„Unsere Heizung bemerken wir kaum. Die ist extrem leise, einfach zu bedienen, benötigt wenig Platz und sparsam ist sie obendrein. Wir sind froh, dass wir uns damals zur Heizung und Warmwasserbereitung für den ROTEX Gas-Brennwertkessel entschieden haben. Diese Empfehlung unseres Installateurs war wirklich goldrichtig.“

Birgit und Bernd Schneider, Eigenheimbesitzer



### ROTEX Gas-Brennwertkessel

- 1 Gas-Brennwert-Wandgeräte, ROTEX GW smart
- 2 Gas-Brennwert-Wandgeräte, ROTEX GW top
- 3 Gas-Brennwert-/Solarkombination, ROTEX GCU compact
- 4 Gas-Brennwert-Wärmepumpenkombination, ROTEX HPU hybrid

# Alles nur eine Frage der richtigen Technik



**ROTEX GW smart**  
Der kleinste und leichteste  
Gas-Brennwertkessel seiner Klasse

Erhältlich in zwei Versionen:  
Ausführung T mit integriertem  
3-Wege-Ventil zur Speicherladung

Ausführung C mit integrierter  
Warmwasserbereitung

**ROTEX GW top**  
Gas-Brennwertkessel mit 10 Jahren  
Garantie auf den Wärmetauscher

Erhältlich in zwei Versionen:  
Ausführung T zur Speicherladung  
(Zubehör erforderlich)

Ausführung C mit integrierter  
Warmwasserbereitung

Gas-Brennwertkessel	1- und 2-Familienhaus		Wohnung		Kombi Brennwert & Solar oder andere Wärmequellen	Regenerativ
	1 Heizkreis	2 Heizkreise	1 Heizkreis	2 Heizkreise		
GCU compact	✓	✓	–	–	✓	○ <sup>2)</sup>
GW smart T	○	–	✓	–	○ <sup>1)</sup>	○ <sup>2)</sup>
GW smart C	○	–	✓	–	–	–
GW top T	○	○	○	✓	○ <sup>1)</sup>	○ <sup>2)</sup>
GW top C	○	○	○	✓	–	–
HPU hybrid	○	○	–	–	○ <sup>1)</sup>	✓

✓ Empfehlung    ○ geeignet    – nicht verfügbar  
○<sup>1)</sup> in Verbindung mit ROTEX Wärmespeicher Sanicube    ○<sup>2)</sup> in Verbindung mit Solar

# Höchster Warmwasserkomfort

## Warmes Wasser zu jeder Zeit

Bei der Warmwasserbereitung haben Sie sowohl beim GW smart als auch beim GW top die Wahl zwischen dem hygienischen Durchlauferhitzer-Prinzip (Ausführung C) oder der Kombination mit dem ROTEX Hochleistungs-Wärmespeicher Sanicube für maximale Trinkwasserhygiene und höchsten Warmwasserkomfort (Ausführung T).

### 1. Der Kombi-Kessel (Ausführung C)

Im Durchlauferhitzer-Prinzip sorgt das Gerät sowohl für die Wassererwärmung für die Heizung als auch zur Bereitstellung von Warmwasser.

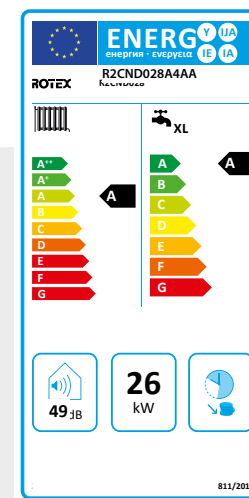
### 2. Die Kombination mit einem Wärmespeicher (Ausführung T)

Bei erhöhtem Warmwasserbedarf oder der Ergänzung durch eine thermische Solaranlage empfiehlt sich die Kombination mit einem Wärmespeicher. Der ROTEX Sanicube ist den neusten wärmetechnischen und wasserhygienischen Anforderungen entsprechend konzipiert. Aufgrund seines Konstruktionskonzepts liefert er jederzeit hygienisches Warmwasser.

## Ausführung C - Darstellung mit GW top



## Ausführung T - Darstellung mit GW smart



**Kombilabel**  
GW smart 28C

### Energieeffizienzlabel für Heizungen

Die Energielabels geben zuverlässig die exakte Effizienzklassen an. Durch die Kennzeichnung werden die einzelnen Heizprodukte vergleichbarer und sie dienen als wichtige Entscheidungshilfe beim Kauf.

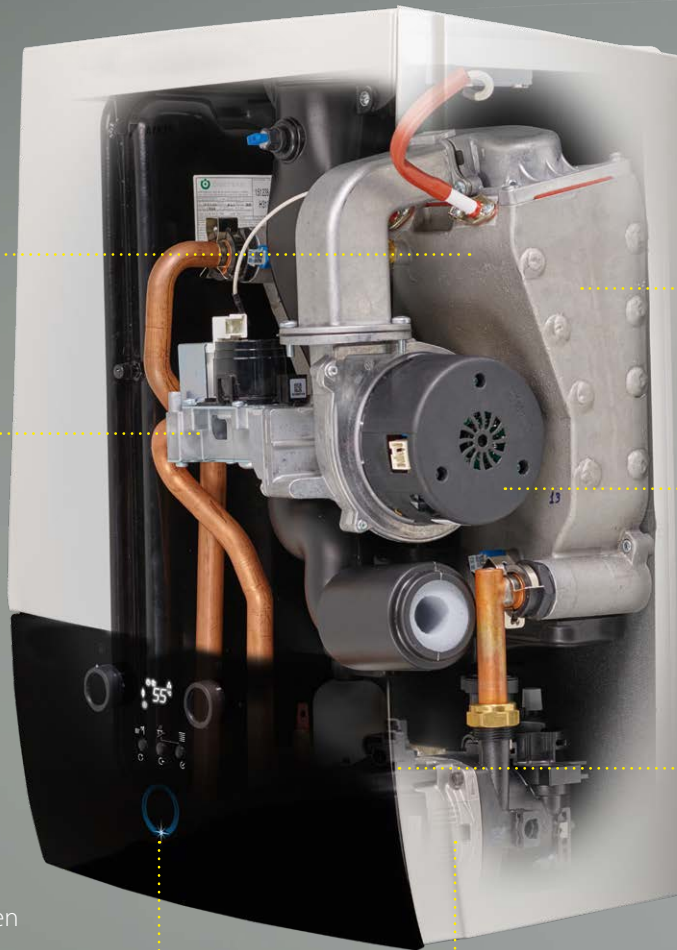
**Attraktive Förderung:** Der Einbau eines ROTEX GW smart oder eines GW top mit einer Solaranlage für Warmwasser und Heizung wird in der Modernisierung mit bis zu 2.500 Euro\* gefördert.

\* Stand 01.04.2015. Angaben zu Förderbeträgen ohne Gewähr und vorbehaltlich gesetzlicher Änderungen.



# GW smart - modern und zukunftsweisend



Gas-Brennwert-Wandgerät  
ROTEX GW smart



Wärmetauscher

Gasadaptives Verbrennungssystem Lambda Gx

Das ROTEX Eye zeigt immer den aktuellen Betriebszustand

-  Gerät in Funktion (Blinken bedeutet Standby-By)
-  Fehlermeldung

Der Kessel kann dank der Brennergruppe kontinuierlich mit einer Mindestkapazität von 3 kW betrieben werden

1:8 Modulation dank frequenzgesteuertem Gebläse

Hydraulikgruppe: Der Messing gelötete, rostfreie Wärmetauscher bietet eine hohe Wärmeübertragung und einen hohen Korrosionsschutz

Einsparung von elektrischer Energie mit der frequenzgesteuerten Zirkulationspumpe (PWM)

## Kompakte Maße und einfache Installation

Der GW smart besticht durch modernes Design sowie zukunftsweisende Technik und einem Wirkungsgrad von bis zu 109%. Mit nur 27 Kilogramm ist der Gas-Brennwertkessel besonders leicht und dank kompakter Abmessungen flexibel zu installieren. Durch die von vorne zugänglichen Komponenten ist der GW smart zudem einfach zu warten.

## Lambda-Gx

Der GW smart ist mit einer automatisierten Verbrennungsregelung ausgestattet. Diese ermöglicht die selbsttätige Anpassung an verschiedene Gasarten und sorgt dafür, dass der Gas-Brennwertkessel immer effizient arbeitet. Fast alle Gasarten, auch Flüssiggas, können damit bestmöglich kontrolliert verbrannt werden.

## Hocheffizient und flexibel

Die Modulationsrate von 1:8 passt die Brenner- und Pumpenleistung an den individuellen Leistungsbedarf an. Eine integrierte Abgas-Rückstromsicherung ermöglicht eine Mehrfachbelegung, somit entfällt eine separate Zertifizierung.

## Steuerung per Smartphone

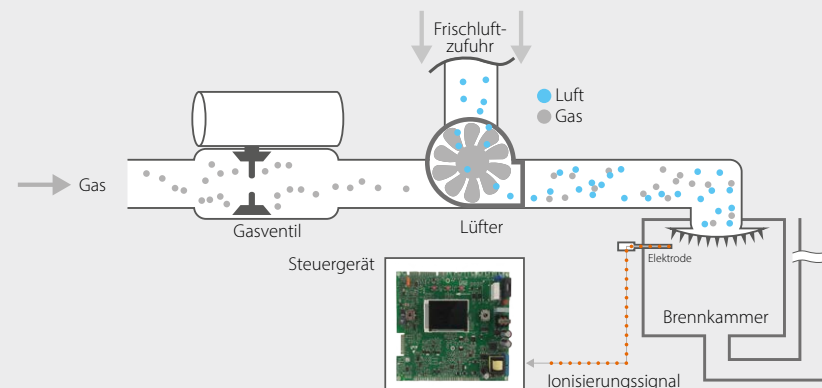
Mit dem LAN-Adapter können Sie den GW smart ganz bequem mit dem Smartphone steuern (Raumthermostat erforderlich).

## Ihre Vorteile mit dem ROTEX GW smart Gas-Brennwert-Wandgerät

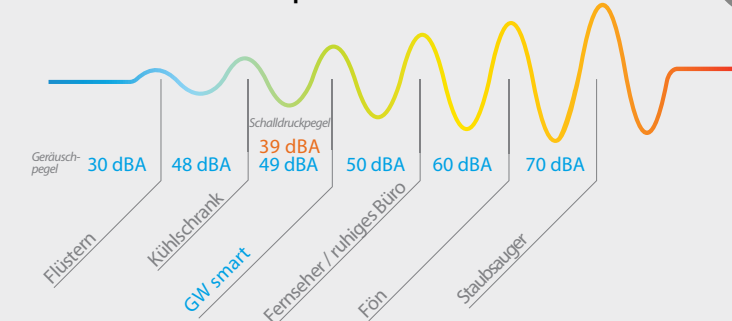
- Kleinster und leichtester Brennwertkessel seiner Klasse
- Energiesparende Brennwerttechnik mit einem Wirkungsgrad von bis zu 109%
- Optimale Brennstoffausnutzung trotz unterschiedlicher Gasqualitäten aufgrund gasadaptivem Verbrennungssystem Lambda-Gx
- Einfache Wartung und flexible Installation
- Extrem leiser Betrieb
- Integriertes 3-Wege-Ventil zur Kombination mit einem Wärmespeicher
- Mehrfachbelegung möglich
- Steuerung per Smartphone möglich

## Gasadaptives Verbrennungssystem Lambda Gx

Optimale Brennstoffausnutzung trotz unterschiedlicher Gasqualitäten aufgrund gasadaptivem Verbrennungssystem Lambda-Gx.



## Leiser Betrieb und kompakte Maße



Platzbedarf nur  
**0.06 m<sup>3</sup>**



Gas-Brennwert-Wandgerät  
ROTEX GW top



Leiser Betrieb und geringe Wärmeabstrahlungsverluste durch Vakuumisolierung

Ventilator mit Geschwindigkeitskontrolle

Wartungsarm durch geringe Anzahl an Verschleißteilen

Pneumatische Gasventilkombination regelt das Gas-/Luft-Verhältnis und garantiert gleichbleibende Verbrennungsqualität über den gesamten Leistungsbereich

Hocheffizienzpumpe

Temperatursteuerung mit nahezu allen gängigen Thermostaten

## GW top - Komfort mit Garantie

### Maximale Effizienz auf kleinstem Raum

Der Gas-Brennwert-Wandkessel ROTEX GW top bietet komfortabelste Technik auf kleinstem Raum mit maximaler Effizienz für Warmwasser und Heizung und das mit vielfach bewährter Technik. Die Warmwasserbereitung erfolgt im Durchlauf-Prinzip (Ausführung C) oder in Kombination mit dem ROTEX Hochleistungs-Wärmespeicher Sanicube für maximale Trinkwasserhygiene und höchsten Warmwasserkomfort (Ausführung T). Einfachste Bedienung sowie sein leiser Betrieb zeichnen den ROTEX GW top aus.

### Einfach, komfortabel, individuell

Für den variablen Einsatz stehen beim ROTEX GW top verschiedene Leistungsklassen und vielseitige abgastechnische Installationsvarianten zur Verfügung. Der Betrieb ist sowohl mit Erd- als auch mit Flüssiggas möglich.

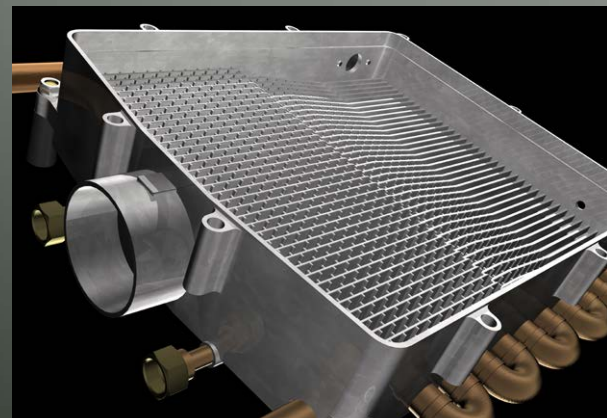
### Schnelle Installation und Wartung

Die zusätzlich verfügbare Montagेशchiene mit vorinstalliertem Ausdehnungsgefäß und allen notwendigen Anschlussventilen ermöglicht eine schnelle und einfache Installation auf kleinstem Raum. Das kompakte Produktdesign mit einer geringen Anzahl an Einzelkomponenten erhöht nicht nur die Zuverlässigkeit des Geräts, sondern reduziert auch den üblichen Wartungsaufwand. Alle Einzelteile sind leicht von vorne zugänglich und vereinfachen somit die Wartung zusätzlich.

Auf die Wärmetauscher der Modelle GW top gewährt Ihnen ROTEX 10 Jahre Garantie.

### Ihre Vorteile mit dem ROTEX GW top Gas-Brennwert-Wandgerät

- Energiesparende Brennwerttechnik mit einem Wirkungsgrad von bis zu 109%
- Langlebigkeit durch Kupferrohre im Wärmetauscher
- Komfortabelste Technik auf kleinstem Raum
- Extrem leiser Betrieb
- Mit 3-Wege-Ventil ideal zur Kombination mit einem Wärmespeicher
- Abgas-Mehrfachbelegung möglich
- 10 Jahre Garantie auf den Wärmetauscher



### Innovativer Wärmetauscher

Die vergrößerte Wärmetauscherfläche mit Labyrinth-Lamellen und eine Hocheffizienzpumpe sorgen für eine verbesserte Wärmeübertragung.



### Raumstation ROTEX GW top

Mit der Raumstation regeln Sie intuitiv alle Funktionen des ROTEX GW top. Ein Klartextdisplay und vorkonfigurierte Bedientasten bieten maximalen Komfort. Neben der Anzeige und Anpassung der Temperaturwerte machen zahlreiche Zusatzfunktionen, wie z. B. die Zeitprogrammsteuerung, Raumthermostatfunktion sowie die temperaturgeregelt Nachtabsenkung, die Raumstation besonders attraktiv.

# Beim Heizungskauf auf Trinkwasserhygiene achten

## ROTEX Sanicube - der hygienische Wärmespeicher

Der ROTEX Wärmespeicher ist eine Kombination aus Warmwasserspeicher und Durchlauf-Wassererwärmer. Dabei ist die eigentliche Wärme nicht im Trinkwasser selbst gespeichert, sondern im davon klar getrennten Speicherwasser. Durch die optimale Speicherschichtung ist die Versorgung mit warmem Wasser immer gewährleistet.

**Das Trinkwasser** befindet sich in einem Hochleistungs-Wärmetauscher aus langlebigem Edelstahl (INOX). Ihr Trinkwasser bleibt hygienisch einwandfrei.

**Das Speicherwasser** wird bei Inbetriebnahme einmalig eingefüllt und dient nur der Wärmespeicherung. Es wird weder ausgetauscht noch verbraucht. Innen- und Außenwand des Speicherbehälters bestehen aus stoß- und schlagfestem Polypropylen, der Raum dazwischen ist hochwärmedämmend ausgeschäumt. Daraus resultieren sehr gute Wärmedämmwerte und minimale Oberflächenverluste.

**ECH<sub>2</sub>O**



### Unser Lebensmittel Nr. 1 – sauberes Wasser

Das hygienische Wärmespeicher-Prinzip: Das zu erwärmende Trinkwasser wird durch einen separaten Hochleistungs-Wärmetauscher aus Edelstahl geführt und erwärmt. Wasser, das als erstes eingespeist wird, wird auch als erstes wieder entnommen (First-in-first-out-Prinzip).

### Ihre Vorteile mit dem ROTEX Sanicube Wärmespeicher

#### Höchste Effizienz

- Effizient energiesparend dank Vollwärmedämmung aus PU-Hartschaum

#### Hygiene

- Höchste Hygiene durch Trennung von Speicher- und Trinkwasser
- Keine Ablagerungen, keine Legionellenbildung

#### Wie für Sie gemacht

- Minimaler Platzbedarf und einfache Montage dank kompakter Bauweise und geringem Gewicht
- Langlebig und sicher durch die verwendeten Materialien Edelstahl und Kunststoff
- Verkalkungsarm
- Ausgereifte innovative Technologie mit 25 Jahren Erfahrung
- Modulares System: Zusammenschluss mehrerer Speicher bei großem Warmwasserbedarf möglich
- Anschluss an unterschiedlichste Wärmeerzeuger und Wärmequellen

# Sonnen-Systeme von ROTEX

## ROTEX Solaris: 2 Möglichkeiten - immer erste Wahl

ROTEX Solaris gibt es in zwei unterschiedlichen Varianten, die allen baulichen Gegebenheiten und individuellen Anforderungen gerecht werden.

### 1. Das Drucksolar-System (Solaris-P)

Das Drucksolar-System überzeugt durch die Einfachheit seiner Montage und ist für alle Anwendungen und Gebäude geeignet. Es arbeitet bei beliebiger Rohrlänge und Förderhöhe effizient und sicher. Durch den durchdachten Aufbau der ROTEX Solarispeicher konnte auf einen zusätzlichen Plattenwärmetauscher verzichtet werden. Ein Bivalenz-Wärmetauscher für Drucksolar oder andere Wärmequellen ist bereits integriert. Das macht das System einfach und flexibel.

### 2. Das direkte Drain-Back-System (Solaris-DB)

Wenn es die baulichen Gegebenheiten zulassen, empfiehlt sich das drucklose und direkte Drain-Back-System. Hier wird das Speicherwasser direkt und ohne Wärmetauscher in die Solarkollektoren gefördert, dort erwärmt und wieder in den Speicher eingeschichtet. Dadurch werden der Wirkungsgrad der Solarkollektoren und der Gesamtnutzen der Anlage nochmals deutlich erhöht.

Durch das drucklose System entfallen sonst notwendige Komponenten wie Ausdehnungsgefäß, Überdruckventil, Manometer und Wärmetauscher. Die Solaris-Kollektoren werden nur befüllt, wenn von der Sonne genügend Wärmeenergie angeboten wird und wenn das Speichersystem auch Wärmeenergie aufnehmen kann.

### ROTEX-Solaris Kollektoren - flexible Montage

Die Solaris-Kollektoren wandeln durch ihre hochselektive Beschichtung nahezu die gesamte kurzweilige Sonnenstrahlung in Wärme um. Drei verschiedene Kollektorgößen ermöglichen eine flexible Anpassung an alle Gegebenheiten Ihres Daches. Da jedes Gebäude anders ist, gibt es verschiedene Möglichkeiten, die ROTEX Flachkollektoren auf dem Dach zu installieren. Die Kollektoren können auf die Ziegel montiert werden (Aufdach), in das Dach integriert werden (Indach) oder mit einem speziellen Unterbau auf einem Flachdach angebracht werden.

Die vollautomatische Regelung steuert das System eigenständig, so dass die Solarenergie optimal ausgenutzt wird. Wenn die Sonne nicht ausreichend scheint, oder wenn der Solarispeicher keine Wärme mehr benötigt, schaltet die Förderpumpe ab und das gesamte Solar-System entleert sich in den Speicher. Die Zugabe von Frostschutzmitteln ist nicht notwendig, da die Kollektorfläche bei Nichtbetrieb der Anlage nicht mit Wasser gefüllt ist – ein weiterer Pluspunkt in Sachen Umwelt! Dieses Funktionsprinzip funktioniert nur, wenn die Verbindungsleitungen im Gebäude und auf dem Dach mit einem stetigen Gefälle verlegt werden können. Ist dies nicht möglich, ist das Drucksolar-System die optimale Alternative.

### Exzellente Werte für Paketlabel

Die Kombination mit einer thermischen Solaranlage ist die wirksamste Möglichkeit, die Effizienzklasse der Gesamtanlage zu verbessern. Der ROTEX Wärmespeicher Sanicube ist die ideale Ergänzung zum ROTEX GW smart / GW top (Ausführung T) und bereits für die Solaranbindung optimiert. In Kombination mit ROTEX Solaris wird das System zu Ihrer persönlichen Sonnenheizung. Die integrierte Heizungsunterstützung und das große Speichervolumen führen zu einer Aufwertung der Anlage in der Energieeffizienzklasse bei der Trinkwassererwärmung und auch für die Raumheizung.





# Technische Daten

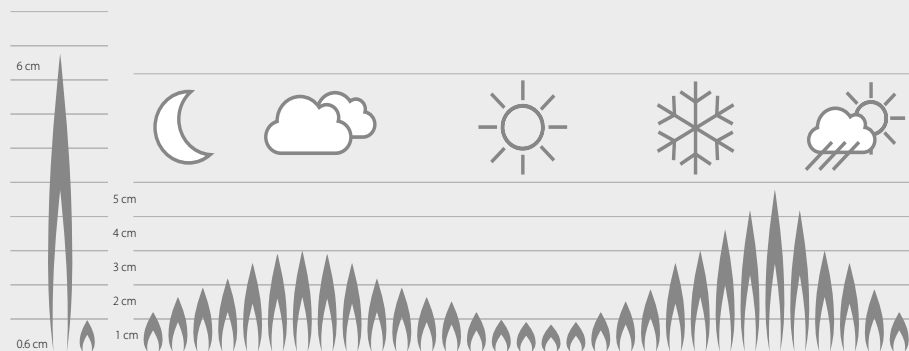


GW smart Ausführung C (R2CND0)- zur Warmwasserbereitung im Durchlaufprinzip				24C 24A4AA	28C 28A4AA	35C 35A4AA
Energieeffizienzklasse	Raumwärmeerzeugung - Ausführung C	VL 55 °C (ohne Regelung)		A	A	A
		VL 55 °C im Verbund mit Regelung		A	A	A
	Warmwasserbereitung (Zapfprofil) - nur Ausführung C			A (XL)	A (XL)	A (XL)
Kessel	Abgabe P <sub>n</sub> bei (80/60 °C)	min. kW		2,8	4,7	4,6
		nom. kW		22,8	26,3	33,2
	Abgabe P <sub>n</sub> bei (50/30 °C)	min. kW		3,1	5,2	5,2
		nom. kW		24,0	28,2	35,0
Geräteart		C13x / C33x / C43x / C53x / C63x / C83x / C93x / B23 / B23P / B33 / B53 / B53P				
NOx-Klasse		6				
Effizienz		Netto-Brennwert	%	108,7	108,9	108,7
Wassertemperatur		max.	°C	100		
Abgas	Anschluss		mm	60		
Zuluft	Anschluss konzentrisch		mm	100		
Abmessungen	Gerät	Höhe	mm	590	695	695
		Breite	mm	400	440	440
		Tiefe	mm	256	295	295
Gewicht	Gerät	kg	27	37		
Pumpe	Typ		Grundfos UPM3 15-75 CHB			
Brauchwasser	Temperatur		max.	°C 60		
	Spezifischer Wasserdurchfluss D bei 40/10 °C (EN 13203)		l/min	12,0	14,0	16,0
	min. Wasserdurchfluss D <sub>m</sub>		l/min	2		
Gas	Rohrleitungsanschlüsse		mm	19 (3/4") AG		
Schalleistungspegel	nach EN14825		dBa	49	49	52
Hinweis	Der GW smart kann sowohl mit Erd- als auch mit Flüssiggas betrieben werden					

GW smart Ausführung T (R2TND0)- mit integriertem 3-Wege-Ventil zur Speicherladung				12T 24A4AA	18T 18A4AA	24T 18A4AA	28T 28A4AA	35T 35A4AA
Energieeffizienzklasse	Raumwärmeerzeugung - Ausführung T	VL 55 °C (ohne Regelung)		A	A	A	A	A
		VL 55 °C im Verbund mit Regelung		A	A	A	A	A
	Warmwasserbereitung (Zapfprofil) - nur Ausführung C			-	-	-	-	-
Kessel	Abgabe P <sub>n</sub> bei (80/60 °C)	min. kW		2,8	2,8	2,8	4,7	4,6
		nom. kW		10,9	16,6	22,8	26,3	33,2
	Abgabe P <sub>n</sub> bei (50/30 °C)	min. kW		3,1	3,1	3,1	5,2	5,2
		nom. kW		12,0	18,0	24,0	28,2	35
Geräteart		C13x / C33x / C43x / C53x / C63x / C83x / C93x / B23 / B23P / B33 / B53 / B53P						
NOx-Klasse		6						
Effizienz		Netto-Brennwert	%	109,5	109,1	108,7	108,9	108,7
Wassertemperatur		max.	°C	100				
Abgas	Anschluss		mm	60				
Zuluft	Anschluss konzentrisch		mm	100				
Abmessungen	Gerät	Höhe	mm	590		695		
		Breite	mm	400		440		
		Tiefe	mm	256		295		
Gewicht	Gerät	kg	26,5		35,5			
Pumpe	Typ		Grundfos UPM3 15-75 CHB					
Brauchwasser	Temperatur		max.	°C -				
	Spezifischer Wasserdurchfluss D bei 40/10 °C (EN 13203)		l/min	-	-	-	-	-
	min. Wasserdurchfluss D <sub>m</sub>		l/min	-	-	-	-	-
Gas	Rohrleitungsanschlüsse		mm	19 (3/4") AG				
Schalleistungspegel	nach EN14825		dBa	42	46	49	49	52
Hinweis	Der GW smart kann nach Geräteumstellung sowohl mit Erd- als auch mit Flüssiggas betrieben werden							

## GW smart: Hohe Modulation im Verhältnis 1:8

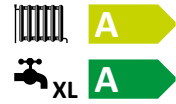
Kontrolliert die Verbrennung in kürzeren Intervallen und spart dadurch Energie.



## Steuerung des GW smart via Smartphone

Mit der Smart App und dem LAN-Adapter können Sie Ihre Heizung bequem mit dem Smartphone steuern. Die Regelung übernimmt neben Steuerfunktionen Ihres Gerätes auch die Überwachung Ihrer Anlage. Diese übergreifende Möglichkeit des Systemmanagements ermöglicht Ihnen ihre Anlage optimal auf Ihren persönlichen Komfort abzustimmen.

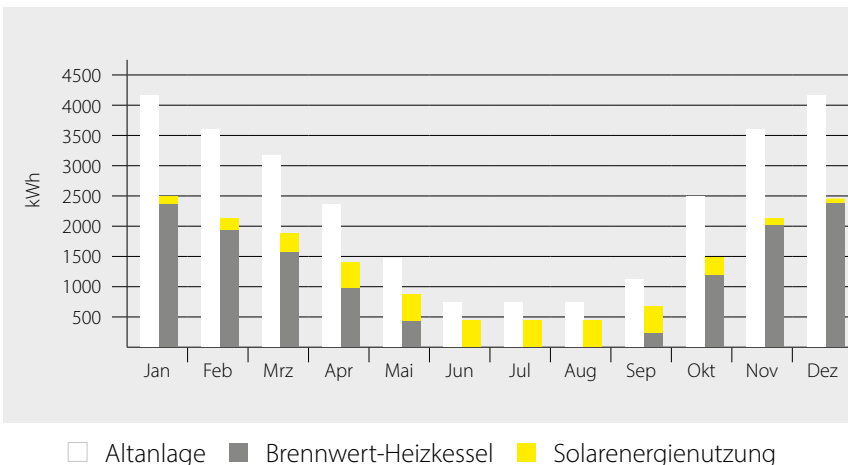
# Technische Daten



GW top 28C



GW top Ausführung C (RKOMBG)- zur Warmwasserbereitung im Durchlaufprinzip Ausführung T (RHOBG) zur Speicherladung				22C 22AAV1	28C 28AAV1	33C 33AAV1	12T 12AAV1	18T 18AAV1
Energieeffizienzklasse (Skala A++ - G)	Raumwärmeerzeugung - Ausführung C / T	VL 55 °C (ohne Regelung)		A	A	A	A	A
		VL 55 °C im Verbund mit Regelung		A	A	A	A	A
	Warmwasserbereitung (Zapfprofil) - nur Ausführung C			A (L)	A (XL)	A (XL)	-	-
Kessel	Abgabe P <sub>n</sub> bei (80/60 °C)	nom. kW	22,7	28,4	32,1	12,2	17,8	
	Abgabe P <sub>n</sub> bei (50/30 °C)	nom. kW	23,8	31,1	35,0	3,8	6,0	
Geräteart			C13x / C33x / C43x / C53x / C63x / C83x / C93x					
NOx-Klasse			5 (< 60 mg / kWh)					
Effizienz	Netto-Brennwert	%	107	107	109	109	109	
Wassertemperatur		max. °C	90	90	90	90	90	
Abgas	Anschluss	mm	60					
Zuluft	Anschluss	mm	100					
Abmessungen	Gerät	Höhe	mm	590	650	710	590	590
		Breite	mm	450	450	450	450	450
		Tiefe	mm	240	240	240	240	240
Gewicht	Gerät	kg	30	33	36	28	28	
Pumpe	Typ		Hocheffizienzpumpe					
Brauchwasser	Temperatur	max. °C	60	60	60	-	-	
	Spezifischer Wasserdurchfluss D bei 40/10 °C (EN 13203)	l/min	10 (1) 6 (2)	12,5 (1) 7,5 (2)	15 (1) 9 (2)	-	-	
	min. Wasserdurchfluss D <sub>m</sub>	l/min	1,5	1,5	1,5	-	-	
Gas	Rohrleitungsanschlüsse	mm	15	15	15	15	15	
Hinweis	(1) Einstellung 40 °C / (2) Einstellung 60 °C Der GW top kann nach Gerätemstellung sowohl mit Erd- als auch mit Flüssiggas betrieben werden							



### Beste Effizienz in Verbindung mit Solar

Das Diagramm zeigt den monatlichen Energieverbrauch eines durchschnittlichen Einfamilienhauses. Es vergleicht zwei Anlagentypen: Der weiße Balken stellt den Energieverbrauch mit einem alten Heizkessel dar. Der grau/gelbe Balken zeigt eine Anlage mit dem ROTEX GW top mit 4 Solar Kollektoren.

□ Altanlage ■ Brennwert-Heizkessel ■ Solarenergienutzung



Wärmespeicher				SCS 538/16/0-DB	SCS 538/16/16-DB	SCS 328/14/0-P	SCS 538/16/0-P	SCS 538/16/16-P
Speicher	Wasservolumen	l		294	477	294	477	477
	Energieeffizienzklasse			B	B	B	B	B
Abmessungen	Gerät	Höhe	mm	1.660	1.660	1.650	1.660	1.660
		Breite	mm	790	790	595	790	790
		Tiefe	mm	790	790	615	790	790
Gewicht		kg	85	85	53	85	85	
Trinkwasserinhalt		l	24,5	24,5	19	25,9	25,9	
Hygienische Warmwasserbereitung im Durchlaufprinzip				•	•	•	•	•
Solar-kombination	Drain-Back		•	•		•		
	Drucksolar				•		•	
	Solare Heizungsunterstützung		•	•		•	•	
Bivalenzlösung (Kombination mit zusätzlichem Wärmeerzeuger oder Schwimmbad)					•			•

**Innovatives Wärmespeicherkonzept – Hygienisch, flexibel und zukunftsfähig**  
Alle ROTEX Produkte mit dem ECH<sub>2</sub>O-Siegel zeichnen sich durch ein einzigartiges Wärmespeicher-Prinzip aus. Besonders platzsparend, mit höchstem Warmwasserkomfort und offen für zusätzliche Wärmequellen.



Solaris Flachkollektoren			V21P	V26P	H26P
Abmessungen	Höhe	mm	2.000	2.000	1.300
	Breite	mm	1.006	1.300	2.000
	Tiefe	mm	85	85	85
Gewicht		kg	35	42	42
Wasserinhalt (Volumen)			l	1,3	2,1
Oberfläche Brutto (Außen)			m <sup>2</sup>	2,01	2,6
Beschichtung			mikrothermisch (Absorption max. 96 %, Emission ca. 5% +/- -2%)		
Absorber			Harfenförmige Kupferleitung mit lasergeschweißter, äußerst selektiver, beschichteter Aluminiumplatte		
Verglasung			Einfach verglastes Sicherheitsglas, Übertragung +/- 92 %		
Zulässige Dachneigung	Min.	°	15	15	15
	Max.	°	80	80	80

Die Kollektoren sind dauerhaft stillstandsfest und thermoschockgeprüft. Kollektormindestenergieertrag über 525 kWh/m<sup>2</sup> bei 40% Deckungsanteil (Standort Würzburg).

Alle ROTEX Zubehörteile in der aktuellen ROTEX Preisliste. Bitte fragen Sie Ihren Heizungs-Fachbetrieb. Irrtum und technische Änderungen der in gedruckten Unterlagen enthaltenen Daten vorbehalten. Energieeffizienzlabel sowie aktuelle Produktdatenblätter können Sie im Energy Label Generator unter [www.rotex.de](http://www.rotex.de) abrufen.



a member of **DAIKIN** group

# ROTEX

## Was ROTEX von anderen Herstellern unterscheidet

Wir bieten Ihnen individuelle Lösungen für ein optimales Wohn- und Arbeitsklima – natürlich, intelligent, zukunftssicher.

ROTEX ist Hersteller und Anbieter kompletter, innovativer und umweltschonender Heizungssysteme – und das mit jahrzehntelanger Erfahrung. Seit 1973 steht ROTEX für Innovation und Know-how in der Wärmeerzeugung, -speicherung und -verteilung. Bei der Produktentwicklung unserer hochwertigen und perfekt aufeinander abgestimmten Einzelkomponenten steht immer der Nutzen für den Anwender im Vordergrund.

Das ROTEX Produktportfolio erstreckt sich von Wärmepumpen, Brennwertheizkesseln für Öl und Gas, Solaranlagen und Wärmespeichern über Fußbodenheizungen und Heizöllagertanks bis hin zu Regenwasserspeichern. Innovative Systeme, die eine optimale Nutzung von herkömmlichen und alternativen Energieträgern in Ein- und Mehrfamilienhäusern ermöglichen. Egal ob Neubau oder Modernisierung. ROTEX Produkte stehen für eine einzigartige Kosten-Effizienz bei maximaler Umweltverträglichkeit und höchster Flexibilität.

Die ROTEX Heating Systems GmbH ist eine hundertprozentige Tochter der Daikin Europe NV und somit Mitglied der DAIKIN Gruppe des weltweit führenden Herstellers und Anbieters von Anlagen zur Heizung, Lüftung und Klimatisierung. Durch unsere vereinte Kompetenz entstehen optimale Produktlösungen, die höchsten Anwender-Ansprüchen gerecht werden.

## ROTEX Heating Systems GmbH

Langwiesenstraße 10  
D-74363 Güglingen  
[www.rotex.de](http://www.rotex.de)



**ROTEX Heizungs-Konfigurator**



Mit wenigen Klicks  
zum optimalen  
Heizsystem!

[www.rotex.de](http://www.rotex.de)