

Die richtige Wahl
für den Fall der Fälle



■ atmoTEC exclusive ■ atmoTEC plus

Das gute Gefühl, das Richtige zu tun.

Weil  **Vaillant** weiterdenkt.

Vaillant Gas-Wandheizgeräte – optimiert und richtlinienkonform



Als Komplettanbieter effizienter Systemlösungen erfüllt Vaillant die Bedürfnisse und Wünsche von Menschen, die weiterdenken. Menschen, die wissen, dass ein sparsamer Umgang mit Ressourcen sich perfekt mit einer hohen Lebensqualität verbinden lässt. Menschen, die besser leben wollen.

Seit über 140 Jahren erzielt Vaillant immer wieder wegweisende Fortschritte in der Entwicklung energiesparender Wohlfühlssysteme. Wir engagieren uns für effiziente, nachhaltige Energienutzung und bieten moderne Heizsysteme an, die Wirtschaftlichkeit und Behaglichkeit miteinander kombinieren.

Mit Inkrafttreten der neuen Ökodesign-Richtlinie ErP am 26.09.2015 dürfen energieverbrauchsrelevante Produkte, die die festgelegten Mindesteffizienzanforderungen nicht erfüllen, nicht mehr in den Handel gebracht werden. Ein wichtiger Schritt und für uns der Grund, unsere bewährten Gas-Wandheizgeräte atmoTEC plus und atmoTEC exclusive so zu optimieren, dass sie in bestimmten Modernisierungsfällen auch weiterhin genutzt werden dürfen. Weil Vaillant weiterdenkt.

System atmoTEC	4
Gas-Wandheizgerät atmoTEC exclusive	6
Gas-Wandheizgerät atmoTEC plus	8
Informationen zum Heizgerätetausch	10
Regelung	12
Warmwasserspeicher	13
Systemkombinationen	14
Energieeffizienzlabel	15
Technische Daten	16
Vaillant Services	19



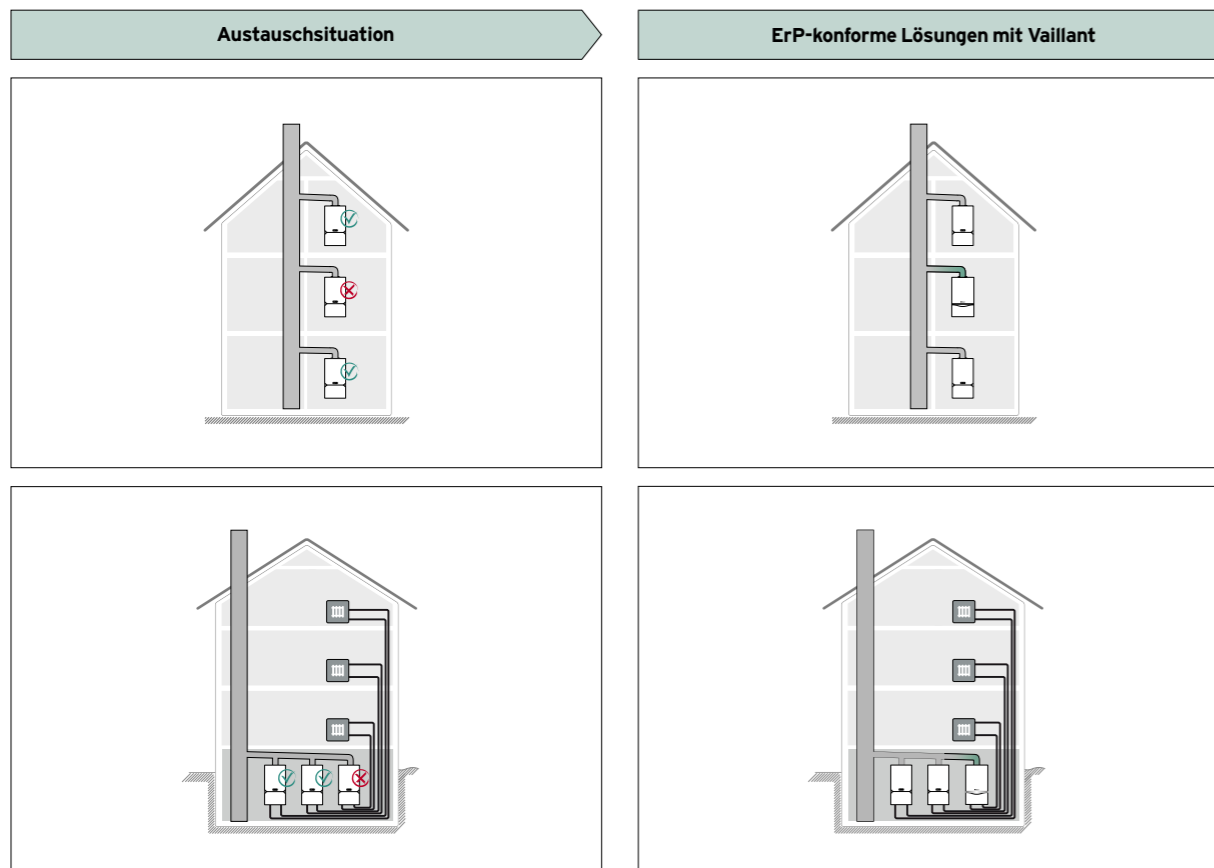
Aus Alt wird Neu im Handumdrehen.

Mit dem Inkrafttreten der neuen Ökodesign-Richtlinie ErP ändert sich eine ganze Menge. Zum einen heizt ganz Europa grüner. Zum anderen dürfen aber nur noch im Ausnahmefall Heizwertsysteme, die die vorgeschriebenen Effizienz- und Schadstoffwerte erfüllen, 1:1 ersetzt werden. Die meisten Heizwertgeräte, darunter auch der turboTEC, erhalten kein CE-Zeichen und werden komplett aus dem Programm genommen.

Die schnelle und günstige Variante: Modernisieren mit Heizwerttechnik

In einem speziellen Einzelfall darf ein vorhandenes Gas-Heizwertgerät auch nach Inkrafttreten der Ökodesign-Richtlinie durch ein neues ausgetauscht werden. Diese Sonderregelung betrifft allerdings nur Modernisierungen an mehrfach belegten Schornsteinen. Ausschließlich in diesem Fall können Sie sowohl den optimierten atmoTEC plus als auch den atmoTEC exclusive

bedenkenlos installieren. Erlaubt sind atmosphärische Heizwertgeräte bis zu einer Heizleistung von 10kW oder 30kW bei Combi-Geräten (Ausnahme B1x). Das Gas-Wandheizgerät atmoTEC exclusive erfüllt in Kombination mit einem passenden Warmwasserspeicher sogar heute noch höchste Komfortansprüche. Aber es geht auch ohne zusätzlichen Speicher: Dafür bietet Vaillant die Combi-Geräte atmoTEC exclusive und atmoTEC plus mit integrierter Warmwasserbereitung an.



Austausch einzelner Gas-Heizwertgeräte ohne Gebläseunterstützung an mehrfach belegten Luft-/Abgassystemen (zum Beispiel atmoTEC exclusive)

Flexible Möglichkeiten für bequeme Installation

Mit dem Vaillant Variorahmen und dem innovativen Anschlusszubehör lässt sich die Installationsbreite zwischen 440mm und 460mm anpassen. Nacharbeiten an Tapeten- und Fliesenkanten sind nicht nötig. Für den Austausch von Heizgeräten anderer Hersteller steht ein spezielles Zubehör zur Verfügung, mit dem sich ein neuer atmoTEC ohne Änderung der Installation schnell montieren lässt. Und mit nur 5mm Seitenabstand passt der atmoTEC in jede Nische, zum Beispiel in der Küche, in der Abstellkammer oder unter dem Dach.

Die Montage an der Wand wird durch das flexible Anschlusskonzept (waagrecht oder senkrecht) mit maßgeschneiderten Zubehörsätzen erleichtert. Jedes Anschlusssatz ist für mehrere Anwendungsfälle einsetzbar. Die ideale Lösung für den schnellen, sauberen und kostengünstigen Austausch.

Zusätzlich macht die zweiadrige eBUS-Schnittstelle die Elektroinstallation flexibel, verpolungs- und zukunftssicher. Und die Verbindung des Gas-Wandheizgeräts mit einem Warmwasserspeicher wird durch passende Verrohrungssätze erleichtert. Vaillant hat eben an alles gedacht.

Wichtig für Sie als Experten:

- Maßgeschneiderte Zubehörsätze für bequemen Gerätetausch
- eBUS-Schnittstelle für flexible Anpassung
- Modernisierung im Ausnahmefall B1x nach ErP möglich

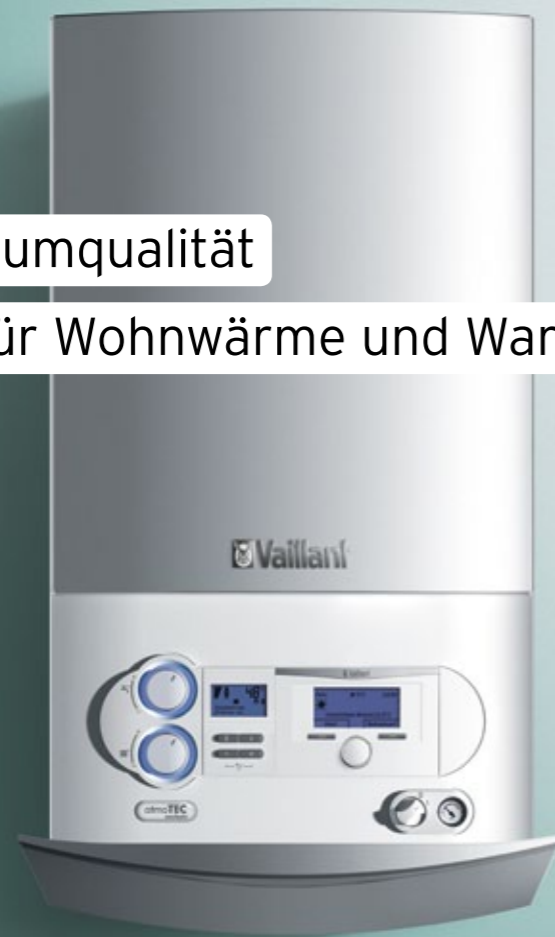
Interessant für Ihre Kunden:

- Kompakte Abmessungen, attraktives Design
- Einheitliches Bedienkonzept für alle Regelungsaufgaben
- Passende Warmwasserspeicher für jeden Bedarf
- Für den Einsatz in Mehrfamilienhäusern



Premiumqualität

für Wohnwärme und Warmwasser



atmoTEC exclusive

Effiziente Energienutzung

Der atmoTEC exclusive bietet moderne Technik für die Modernisierung bei allen Anwendungen und in allen Einbausituationen: Seine Hocheffizienz-Pumpe ist eine echte Stromsparpumpe. Durch ihre elektronische Drehzahlregelung wendet sie niemals mehr Kraft auf als nötig und verbraucht 50 % weniger Strom als herkömmliche modulierende Pumpen. Obendrein läuft sie so leise, dass der atmoTEC exclusive direkt im Wohnbereich eingesetzt werden kann.

Die Warmwasserbereitung wird durch das System Aqua-Power-Plus beschleunigt, denn es hebt die Leistung des atmoTEC exclusive bei der Warmwasserbereitung um 10 % an. So steht zum Beispiel beim Duschen sofort spürbar mehr warmes Wasser zur Verfügung.

Einfache Regelung

Die Regelung mit dem Vaillant Bedienkonzept ist einleuchtend einfach: Mit großen beleuchteten Knöpfen und hinterleuchtetem Klartextdisplay im Bedienfeld ist der atmoTEC exclusive bequem zu steuern. Das DIA-System zeigt den Gerätestatus und gibt Wartungshinweise. Durch eindeutige Fehlerdiagnose können eventuelle Störungen verhindert werden. Das Zusatzmodul VR 900 ermöglicht zudem das mobile Heizungsmanagement aus der Ferne. Auf Wunsch inklusive Fernparametrierung und Fernüberwachung der Heizungsanlage.

Für zusätzlichen Bedienkomfort gibt es den witterungsgeführten Regler multiMATIC 700. Lesen Sie alles darüber auf Seite 12!

Modernste Komponenten

Das Hydraulikmodul des atmoTEC exclusive umfasst neben dem hochwertigen Edelstahl-Heizungswärmetauscher und dem Aqua-Sensor auch ein Vorrangumschaltventil mit Überströmventil. Zudem verfügt es über einen Wasserdrucksensor, der bei zu niedrigem Anlagendruck durch frühzeitigen Warnhinweis die Betriebssicherheit gewährleistet.

Mühevolle Wartung

Ein weiterer Vorteil ist die Serviceblende. Sie ermöglicht den optimalen Zugang auch zum oberen Bereich des Edelstahl-Heizungswärmetauschers und damit eine komplette Sichtprüfung der Wärmezelle. Brenner- und Wärmetauscheroberfläche sind ohne Ausbau von wasserführenden Komponenten leicht zu reinigen. Die schnelle Geräteentleerung über KFE-Hähne beschleunigt die Wartung zusätzlich.

Kombinierter Komfort

Für den Einsatz in der Etagenwohnung bietet Vaillant den atmoTEC exclusive auch als Combi-Gerät mit integrierter Warmwasserbereitung nach dem Durchlaufprinzip an. Dabei ermöglicht das Aqua-Comfort-System plus (ACS plus) durch den vorgewärmten Wasserinhalt im Edelstahl-Plattenwärmetauscher einen Warmstart mit sofortiger Warmwasserbereitstellung und elektronischer Auslauftemperaturregelung.

Technische Informationen:

- Leistungsgröße Heizgerät 10 kW
- Leistungsgröße Combi-Gerät 20 kW und 24 kW
- eBUS-Schnittstelle für verpolisichere Verbindung

Energieeffizienzklassen der Produkte

atmoTEC exclusive VC	Heizung: C
atmoTEC exclusive VCW	Heizung: C Warmwasser: B

Wichtig für Sie als Experten:

- Variorahmen für flexible Installationsbreite
- Flexible Installationstechnik:
waagrecht und senkrecht
- DIA-System mit Klartextdisplay, hinterleuchtet
- Serviceblende für optimale Zugänglichkeit

Interessant für Ihre Kunden:

- Attraktives Design und niedriges Betriebsgeräusch
- Aqua-Power-Plus für 10 % mehr Warmwasserleistung
- Combi-Geräte mit Aqua-Comfort-System plus (ACS plus) für sofortige Warmwasserbereitstellung
- Stromsparende, extrem leise Hocheffizienz-Pumpe



Hocheffizienz-Pumpe



Basiskomfort

für jeden Einsatzfall



Der überarbeitete Vaillant atmoTEC plus ist das Gas-Wandheizgerät für Standardanwendungen. Als Combi-Gerät mit integrierter Warmwasserbereitung erfüllt er die Anforderungen des modernen Haushalts und ist – genau wie der atmoTEC exclusive – im speziellen Einzelfall auch nach Inkrafttreten der Ökodesign-Richtlinie noch zur Modernisierung in der Mehrfachbelegung zugelassen. Seine eBUS-Schnittstelle bietet zudem höchste Flexibilität bei der Nachrüstung.

Einfache Installation

Ausgestattet mit der innovativen Konsole mit waagrecht angeordneten Anschlüssen, kompletten Zubehörsets für jeden Anwendungsfall und dem bewährten Vaillant Variorahmen, gewährleistet der atmoTEC plus den schnellen und sauberen Gerätetausch: einfach für den Heizungsfachmann, günstig für den Hausbesitzer.

Hohe Qualität

Das Hydraulikmodul im atmoTEC plus ist – genau wie beim atmoTEC exclusive – mit einem Edelstahl-Plattenwärmetauscher, Aqua-Sensor und Vorrangumschaltventil bestückt. Außerdem enthält es eine Hocheffizienz-Pumpe, bei der die elektronische Drehzahlregelung nur so viel Kraft aufwendet, wie auch benötigt wird.

Komfortabler Service

Wie der atmoTEC exclusive verfügt auch der atmoTEC plus über die Serviceblende mit außen liegenden Abgassensoren. Edelstahl-Plattenwärmetauscher und Brenneroberfläche sind leicht zugänglich, Wartung und Reparaturarbeiten werden erheblich vereinfacht. Das DIA-System mit Symboldisplay informiert Sie als Fachmann über den Gerätestatus und erleichtert so den Service.

Technische Informationen:

- Leistungsgröße Combi-Geräte mit 20 kW und 25 kW
- DIA-System mit Symboldisplay, beleuchtet

Energieeffizienzklassen des Produkts

atmoTEC plus VCW

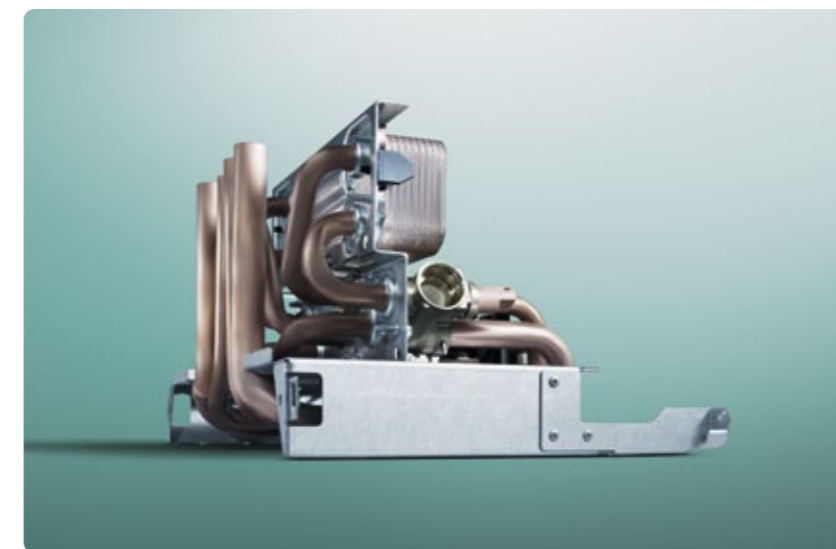
Heizung: C
Warmwasser: B

Wichtig für Sie als Experten:

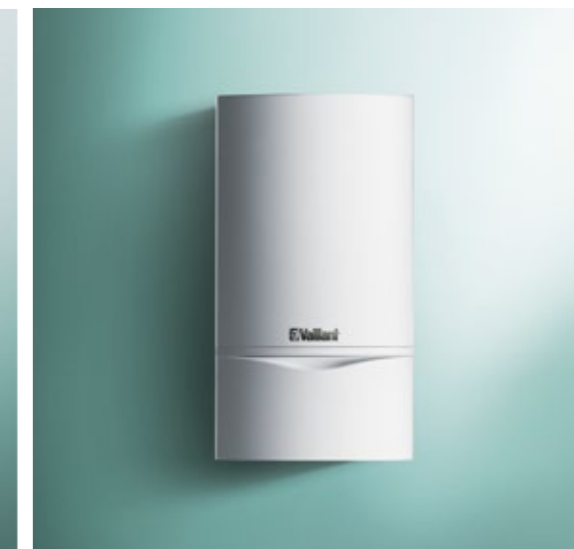
- eBUS-Schnittstelle für flexible Anpassung
- Zubehörset für einfache Installation
- Serviceblende für optimale Zugänglichkeit

Interessant für Ihre Kunden:

- Attraktives Design und niedrige Betriebsgeräusche
- Aqua-Comfort-System plus (ACS plus) für sofortige Warmwasserbereitstellung
- Stromsparende, extrem leise Hocheffizienz-Pumpe



Hydraulikmodul mit Edelstahl-Plattenwärmetauscher



atmoTEC plus

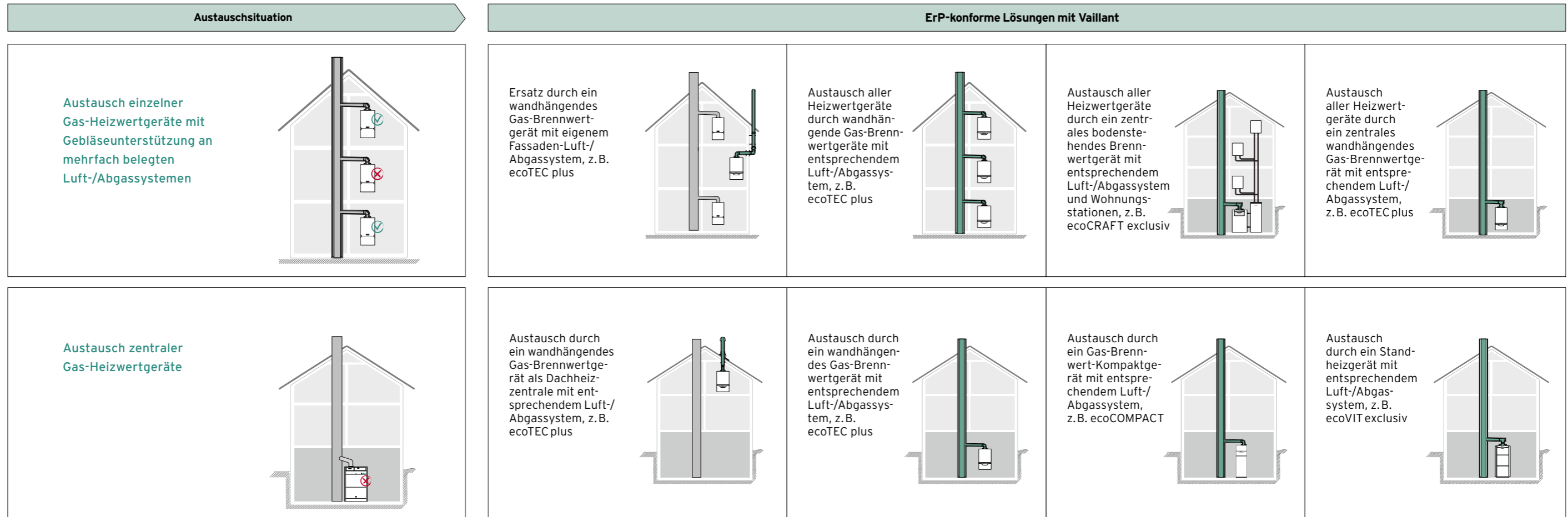
Die richtige Technik für die neue Richtlinie

Die zukunftssichere Variante: Umrüstung auf Brennwerttechnik

Wer in den nächsten Monaten eine Heizungsmodernisierung durchführen möchte – oder sogar muss –, sollte am besten gleich auf moderne Brennwerttechnik umrüsten. Denn auch abgesehen von der neuen Ökodesign-Richtlinie zahlt sich die Investition in die zukunftssichere Technik schnell aus. Moderne Brennwerttechnik erhöht nicht nur den Wärmekomfort und die Zuverlässigkeit, sie spart auch gleichzeitig bis zu 15 % an Energie, Kosten und Emissionen ein. Und das ist ein echter Wettbewerbsvorteil auf dem Haus- und Wohnungsmarkt. Selbstverständlich

eignen sich alle Brennwertgeräte von Vaillant perfekt für eine solche Modernisierungsmaßnahme. Für die Umrüstung muss lediglich eine Kunststoffabgasleitung für niedrige Abgastemperaturen eingezogen werden.

Für den Einsatz im Mehrfamilienhaus bieten wir eigene Luft-/Abgaslösungen, um bis zu fünf wandhängende Gas-Brennwertgeräte ecoTEC an ein mehrfachbelegtes Überdrucksystem anzuschließen. Das flexible Vaillant Abgassystem ermöglicht die problemlose Nutzung aller bestehenden Schornsteine und lässt sich zudem komplett vom Dach aus einziehen.





Perfekte Regelung mit intuitiver Bedienbarkeit



Witterungsgeführter Funkregler eRELAX

Vaillant Regler erfüllen Komfortwünsche durch Tastendruck oder einfaches Drehen und tragen sogar automatisch zur Energieersparnis bei. Alle neuen Regler sind intuitiv bedienbar.

Für einfache Heizsysteme: ein Raumtemperaturregler

Der hochwertige Raumtemperaturregler calorMATIC 370 im modernen dunklen Design wird ebenso wie der eBUS-Einstiegsregler calorMATIC 350 im weißen Design im Wohnbereich installiert. Der calorMATIC 370f mit Funkdatenübertragung lässt sich ebenfalls frei aufstellen, denn er braucht keine Kabelverbindung.

Volle Flexibilität: witterungsgeführter Systemregler

Der multiMATIC 700 ist ein modulierender, witterungsgeführter Systemregler mit Raumaufschaltung, der sich für fast alle Anwendungsfälle eignet. In Kombination mit dem Internetkommunikationsmodul VR 900 ermöglicht er Ihren Kunden eine einfache sowie intuitive Bedienung über die kostenfreie multiMATIC App. Und Ihnen die bequeme Ferndiagnose über profiDIALOG.

Für kompakten Komfort: ein intelligenter Funkregler

Der witterungsgeführte Funkregler eRELAX lässt sich über eine eigene App ganz einfach und bequem per Smartphone oder Tablet steuern. Statt der Installation eines Außenfühlers nutzt der eRELAX Online-Wetterdaten mit hoher Genauigkeit. Zudem überzeugt er mit klarem Design und energieoptimiertem ePaper-Display.

Technische Informationen:

- calorMATIC 370, 370f und 350 – digitale Raumtemperaturregler mit Klartextanzeige
- multiMATIC 700 – witterungsgeführter Systemregler, modular erweiterbar und hybridfähig
- eRELAX – kompakter Funkregler mit intuitiver Steuerung über Smartphone und Tablet

Wichtig für Sie als Experten:

- Passende Regler für raumtemperatur- und witterungsgeführten Betrieb
- Vereinfachte kabellose Installation des calorMATIC 370f
- multiMATIC 700 mit VR 900 ermöglicht Fernzugriff und Diagnose über profiDIALOG

Interessant für Ihre Kunden:

- Intuitive Bedienbarkeit durch klares Bedienkonzept
- Zeitloses, klares Design
- Einfache und selbsterklärende Regelung des eRELAX via kostenlose Smartphone-App
- Mobile Steuerung des multiMATIC 700 über die kostenfreie multiMATIC App

Für jeden Bedarf: Warmwasser nach Maß

Für jeden Anwendungsfall gibt es die passenden Speicher

Der uniSTOR VIH R 120, 150 und 200 verfügt über einen außergewöhnlichen Vakuum-Dämm-Mantel, der für eine deutliche Senkung der Bereitschaftsenergie sorgt. Er erreicht nicht nur die Energieeffizienzklasse A, sondern sogar heute schon die ab 2017 geltende Energieeffizienzklasse A+. Bei einem großen Bedarf an schnell verfügbarem Warmwasser eignet sich der uniSTOR VIH R mit bis zu 500 Litern Volumen. Und für kleinere Haushalte ist der 70-Liter-Speicher uniSTOR VIH Q 75 B ideal, da er direkt neben dem Heizgerät montiert werden kann. Alle Vaillant Warmwasserspeicher lassen sich einfach und flexibel anschließen.

Wichtig für Sie als Experten:

- Geringe Bereitschaftsverluste und einfache Einbringung
- Für jeden Anwendungsfall die richtige Speichergröße
- Einfache Installation durch aufeinander abgestimmtes Zubehör

Interessant für Ihre Kunden:

- Technisch und optisch perfekt auf Vaillant Gas-Wandheizgeräte abgestimmt
- Kosteneffizienz durch geringen Energieverlust dank modernster Wärmedämmung

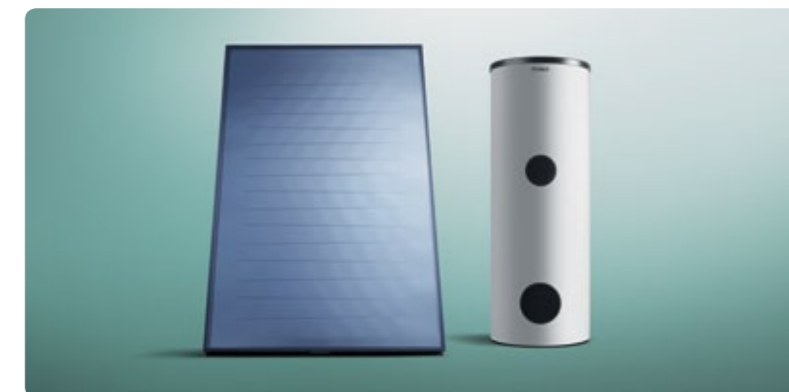


Gas-Wandheizgerät atmoTEC exclusive mit uniSTOR VIH R B/H

Solare Warmwasserbereitung und Heizungsunterstützung

Das Nachrüsten des Solarsystems auroTHERM macht auch aus dem atmoTEC ein wahres Energiesparsystem. Und das schont nicht nur den Geldbeutel, sondern auch die Umwelt.

Dank intelligenter Regelung wird die Sonnenenergie konsequent zur Erwärmung des Wassers für den Haushalt und zur Unterstützung des Heizkreislaufs genutzt. Leistungsfähige Vakuum-Röhrenkollektoren und Flachkollektoren gewährleisten hohe Solarerträge. Solar-Warmwasserspeicher unterschiedlicher Größe runden das System ab.

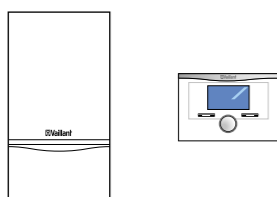


auroTHERM plus mit auroSTOR VIH S



Komplett am besten:

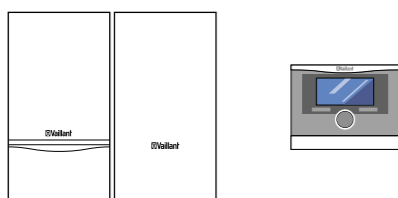
für jeden ein System nach Maß



atmoTEC plus VCW, calorMATIC 350

Kostengünstig:

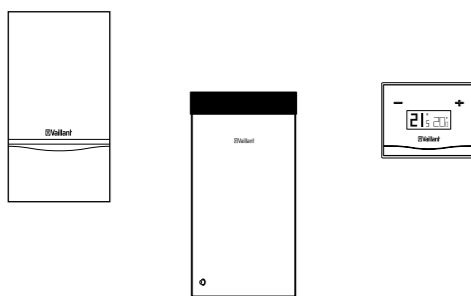
Der atmoTEC plus als Combi-Gerät mit integrierter Warmwasserbereitung sowie der Raumtemperaturregler calorMATIC 350 eignen sich besonders für die Modernisierung alter Heizungsanlagen im Wohnungsbau mit Mehrfachbelegung des Schornsteins – als wirtschaftliche Austauschlösung.



atmoTEC plus, uniSTOR VIH Q 75 B, calorMATIC 370

Platzsparend:

Der atmoTEC plus mit dem passenden Warmwasserspeicher uniSTOR VIH Q 75 B und der hochwertige Raumtemperaturregler calorMATIC 370 sind sehr flexibel. Sie können in jeder Einbausituation auf der Etage als Austauschlösung mit geringem Platzbedarf und hohem Warmwasserkomfort installiert werden.



atmoTEC exclusive, uniSTOR exclusive VIH R, eRELAX

Komfortabel:

Der atmoTEC exclusive in Kombination mit dem Warmwasserspeicher uniSTOR VIH R 120-200 und dem neuen Funkregler eRELAX sorgt für höchsten Komfort bei Wohnwärme und Warmwasserbereitung.



Sichtbarer Nachweis
für mehr Effizienz

Neue Regeln und mehr Transparenz

Mit Inkrafttreten der neuen Ökodesign-Richtlinie ErP werden nicht nur neue Regeln für die maximalen Schalleistungspegel und Abgasemissionen bei Heiz- und Warmwassergeräten aufgestellt. Gleichzeitig verpflichtet die Energielabel-Richtlinie ELD zu mehr Transparenz, was die Energieeffizienz einzelner Geräte oder eines gesamten Systems angeht. Und das ist nicht nur für die Hersteller, sondern auch für Sie als Fachpartner relevant.

Hersteller und Fachpartner gefragt

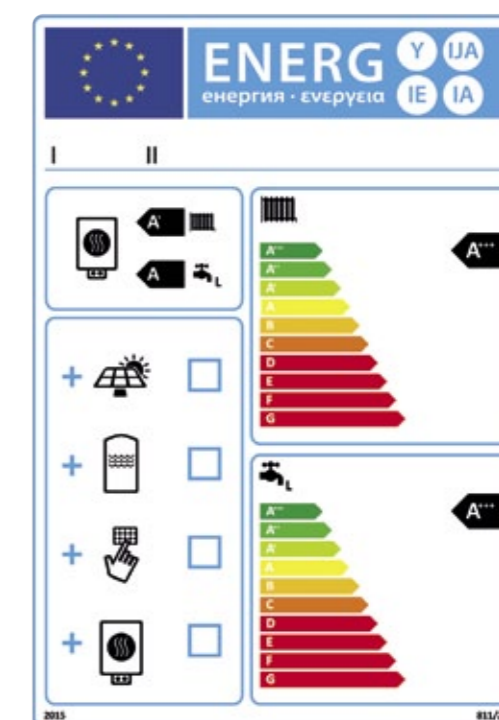
Während einzelne Produkte von den Herstellern direkt mit einem Produktlabel zur Energieeffizienz ausgeliefert werden, muss bei kompletten Systemen, die aus mehreren energieverbrauchsrelevanten Komponenten bestehen, die Gesamteffizienz auf dem sogenannten Systemlabel angegeben werden. Dieses muss für jedes vom Fachhandwerker individuell zusammengestellte System auch vom Fachhandwerker erstellt werden.

Ausgewiesen einfach: Vaillant Labelling-Programme

Natürlich unterstützt Vaillant Sie als Fachpartner von Anfang an bei der Erstellung des Systemlabels. Sie übernehmen dafür ganz einfach die Daten für ein individuell zusammengestelltes Heizsystem in unsere Onlinetools planSOFT oder PreislisteONLINE, und schon steht das richtige Systemlabel für Sie zum Download und Ausdruck bereit. Und wem das noch nicht reicht, für den bietet Vaillant auch ein Onlinetraining rund um die Labels und deren Erstellung an.

Nach der Installation werden alle Datenblätter, die Produktlabel und das Systemlabel dem Kunden übergeben. So wird die Effizienz des von Ihnen empfohlenen Heizsystems dokumentiert.

Alle Details und Erläuterungen zum Energielabel finden Sie in unserem FachpartnerNET unter www.vai.vg/oekodesign-richtlinie



Beispiel eines Blankosystemlabels – zeigt die Energieeffizienz von Heizung und Warmwasser

atmoTEC plus / atmoTEC exclusive	VC 104	VC 194 VC 204	VC 254	VCW 194 VCW 244 VCW 204
Warmwasserspeicher				
VIH CT 70	●	●	●	
VIH R 120-200	●	●	●	
VIH R 300/400/500	●	●	●	
VIH S 300/400/500	●	●	●	
VPS SC 700/1000	●	●	●	
Regelungstechnik				
calorMATIC 350	●	●	●	●
calorMATIC 370/370f	●	●	●	●
calorMATIC 630/3	●	●	●	●
auroMATIC 620/3	●	●	●	●
eRELAX	●	●	●	●
multiMATIC 700	●	●	●	●
Hydraulikzubehör				
Installationssets für Neu-Installation	●	●	●	●
Installationssets für Gerätetausch Typ VC	●	●	●	
Installationssets für Gerätetausch Typ VCW				●
Installationssets für Gerätetausch Typ VC + VIH	●	●	●	
Installationssets für Gerätetausch Junkers	●	●	●	●

● Empfehlenswert ● Möglich

atmoTEC plus	Einheit	VCW 194/4-5 A	VCW 244/4-5 A
Heizleistung bei 80/60°C Erdgas E, Erdgas LL (Min – Max)	kW	8,0 – 20,0	9,6 – 24,0
Heizleistung bei Warmwasserbetrieb Erdgas E, Erdgas LL (Max)	kW	20,0	24,0
Wirkungsgrad bei 30% gem. EN 483	%		89
Wirkungsgrad bei Warmwasserbetrieb	%		90
Warmwasser-Dauerleistung Δt 30K	l/min	9,6	11,5
Warmwasser-Dauerleistung Δt 45K	l/min	6,4	7,7
Elektr. Leistungsaufnahme bei 30%	W		65
Elektr. Leistungsaufnahme bei Warmwasserbetrieb / Volllast	W		95
Anschlusswert bei Erdgas E ^{1) 2)}	m ³ /h	2,4	2,8
Anschlusswert bei Erdgas LL ^{1) 2)}	m ³ /h	2,7	3,3
Abgasmassenstrom (Min / Nenn)	g/s	11/13	15/18,5
Abgastemperatur (Min / Max bei 80 / 60°C)	°C	90 / 150	90/130
Maße unverpackt (Höhe / Breite / Tiefe)	mm	800 / 440 / 360	
Gewicht unverpackt	kg	44	
Klasse der Raumheizungs-Energieeffizienz			
Klasse der Warmwasserbereitungs-Energieeffizienz			

¹⁾ Bei Gas-Wärmeerzeugern dient dieser Wert zur Dimensionierung der Gas-Anschlussleitung (nach TRGI)
²⁾ Bezogen auf 15°C und 1013 mbar

atmoTEC exclusive	Einheit	VC 104/4-7 A
Heizleistung bei 80/60°C Erdgas E, Erdgas LL (Min – Max)	kW	4,8 – 10,0
Heizleistung bei 80/60°C Flüssiggas (Min – Max)	kW	4,8 – 10,0
Heizleistung bei Warmwasserbetrieb Erdgas E, Erdgas LL (Max)	kW	10,0
Heizleistung bei Warmwasserbetrieb Flüssiggas (Max)	kW	10,0
Wirkungsgrad bei 30% gem. EN 483	%	89,0
Wirkungsgrad bei Warmwasserbetrieb	%	90
Elektr. Leistungsaufnahme bei 30%	W	45
Elektr. Leistungsaufnahme bei Warmwasserbetrieb / Volllast	W	60
Anschlusswert bei Erdgas E ^{1) 2)}	m ³ /h	1,2
Anschlusswert bei Erdgas LL ^{1) 2)}	m ³ /h	1,4
Anschlusswert bei Flüssiggas ^{1) 2)}	kg/h	0,9
Abgasmassenstrom (Min / Nenn)	g/s	6 / 8
Abgastemperatur (Min / Max bei 80 / 60°C)	°C	85 / 120
Maße unverpackt (Höhe / Breite / Tiefe)	mm	800 / 440 / 360
Gewicht unverpackt	kg	39
Klasse der Raumheizungs-Energieeffizienz		

¹⁾ Bei Gas-Wärmeerzeugern dient dieser Wert zur Dimensionierung der Gas-Anschlussleitung (nach TRGI)
²⁾ Bezogen auf 15°C und 1013 mbar

atmoTEC exclusive	Einheit	VCW 204/4-7 A	VCW 254/4-7 A
Heizleistung bei 80/60°C Erdgas E, Erdgas LL (Min – Max)	kW	8,0 – 20,0	9,6 – 24,0
Heizleistung bei 80/60°C Flüssiggas (Min – Max)	kW	8,9 – 18,0	11,0 – 22,0
Heizleistung bei Warmwasserbetrieb Erdgas E, Erdgas LL (Max)	kW	22,0	26,0
Heizleistung bei Warmwasserbetrieb Flüssiggas (Max)	kW	20,0	24,0
Wirkungsgrad bei 30% gem. EN 483	%		89
Wirkungsgrad bei Warmwasserbetrieb	%		90
Warmwasser-Dauerleistung Δt 30K	l/min	10,5	11,5
Warmwasser-Dauerleistung Δt 45K	l/min	7	7,7
Elektr. Leistungsaufnahme bei 30%	W		45
Elektr. Leistungsaufnahme bei Warmwasserbetrieb / Volllast	W		60
Anschlusswert bei Erdgas E ^{1) 2)}	m ³ /h	2,6	3,1
Anschlusswert bei Erdgas LL ^{1) 2)}	m ³ /h	3,0	3,6
Anschlusswert bei Flüssiggas ^{1) 2)}	kg/h	1,7	2,1
Abgasmassenstrom (Min / Nenn)	g/s	11/13	15/18,5
Abgastemperatur (Min / Max bei 80 / 60°C)	°C	90 / 150	90/130
Maße unverpackt (Höhe / Breite / Tiefe)	mm	800 / 440 / 360	
Gewicht unverpackt	kg	44	
Klasse der Raumheizungs-Energieeffizienz			
Klasse der Warmwasserbereitungs-Energieeffizienz			

¹⁾ Bei Gas-Wärmeerzeugern dient dieser Wert zur Dimensionierung der Gas-Anschlussleitung (nach TRGI)
²⁾ Bezogen auf 15°C und 1013 mbar



Ausstattungsübersicht Regler	calorMATIC 350	calorMATIC 370/370 f	calorMATIC 470 f	multiMATIC 700	eRELAX
Witterungsgeführter Regler			●	●	●
Raumtemperaturregler	●	●			
Für modulierende Betriebsweise geeignet	●	●	●	●	●
Anzahl Heizkreise / Art (ungeregelt / geregelt)	1 unger.	1 unger.	1 unger. 1 ger. ¹⁾	1 unger. 2 ger. ²⁾	1 unger.
Einfaches Bedienkonzept mit Klartextanzeige		●	●	●	eRELAX App
DCF-Funkuhr-Empfang			●	●	eRELAX App
Sommer- / Winterzeit-Automatik	●	●	●	●	●
Einbaubar in Geräteelektronik			●	●	
Wandmontage	●	●	●	●	●
Quick-Veto-Funktion (Temperatur-Sollwertveränderung für aktuelles Zeitfenster)	●	●	●	●	●
Beleuchtetes Display	●	●	●	●	
Legionellenschutzschaltung (thermische Desinfektion des Warmwasser-Speichers)		●	●	●	
Bidirektionale Kommunikation (wechselseitige Signalübertragung Heizgerät – Regler)	●	●	●	●	●
Anzahl regelbarer Heizgeräte	1	1	1	1	1
Zeitprogramm für Warmwasserbetrieb und Zirkulationspumpe	● ³⁾	● ⁴⁾	● ⁴⁾	● ⁴⁾	● ³⁾
Raumtemperatur-Aufschaltung			●	●	●
Urlaubsfunktion	●	●	●	●	●
Wartungsmeldung		●	●	●	●
Außentemperaturanzeige			●	●	● ⁵⁾
Uhrzeitanzeige	●	●	●	●	● ⁵⁾
Estrich-Aufheizfunktion			●	●	

¹⁾In Verbindung mit Mischermodule VR 61/4

²⁾VR 70 – Mischer und Solarmodul, 2 geregelte Heizkreise

³⁾Nur für Warmwasserbetrieb

⁴⁾Für die Ansteuerung einer Zirkulationspumpe ist geräteabhängig ein Multifunktionsmodul 2 aus 7 oder ein Mischermodule VR 61/4 bzw. VR 70 erforderlich.

⁵⁾In der App

Alles zu Vaillant Produkten: PreislisteONLINE

In der PreislisteONLINE finden Sie alle wichtigen Informationen zu Vaillant Produkten, u. a. Preise, Bestelldaten, Produkteigenschaften, Maßzeichnungen und Verkaufsaktionen. Die Energieeffizienzklassen der Produkte werden Ihnen angezeigt, und Sie können ganz einfach Systemlabels erstellen. Loggen Sie sich einfach im FachpartnerNET ein, und scannen Sie den Code.



Unser fachmännischer Service für Vaillant Fachpartner



Profitieren Sie bei Ihrer Arbeit von den Vaillant Services! Sie werden Ihnen helfen, Ihre Kunden optimal zu beraten und in jeder Situation perfekt zu betreuen. Denn uns ist es wichtig, Ihnen jederzeit die beste Unterstützung zu bieten – für die Planung, den Verkauf und die Betreuung.

Alle Service-Hotlines, sämtliche Vorlagen, Informationen und Neuigkeiten finden Sie unter www.vaillant.de/fachpartner. Loggen Sie sich ein!

Kundenforen

In den Vaillant Kundenforen in bisher 21 deutschen Städten finden Sie Produkte zum Anfassen, Produktanimationen und andere visuelle Darstellungen. TÜV-zertifizierte Fachberater beantworten gern alle Fragen Ihrer Kunden.

Angebots- und Planungsunterstützung

Damit jeder Ihrer Kunden die optimale Systemlösung erhält, unterstützt Vaillant Sie bei der Konfiguration, der Planung und der Angebotserstellung für jedes individuelle Projekt. Kontaktieren Sie die Hotline für Angebots- und Planungsunterstützung unter 0180 6 999 140*, oder geben Sie einfach die vor Ort erhobenen Daten online in den Projekterfassungsbogen (PEB) ein.

Software-Lösungen

Vaillant bietet Ihnen die richtige Software für effizientes, kundenorientiertes Arbeiten: Das Programm planSOFT unterstützt Sie bei der normgerechten Auslegung und Berechnung von Vaillant Heizsystemen und erstellt im Handumdrehen das ErP-Label für Vaillant Produkte und Systeme. winSOFT ist die perfekte Software-Lösung für Ihr Büro mit Modulen für die kaufmännische Organisation sowie für die technische Planung. Im FachpartnerNET finden Sie weitere hilfreiche Programme wie die Hydraulikdatenbank planNET, eine CAD-Bibliothek sowie Produktdaten im DATANORM-Format.

Onlinedatenbank planNET

Durch die tagesaktuelle Datenbank haben Sie Zugriff auf über 2.000 geprüfte Hydraulikbeispiele als Grundlage für Ihren Planungsprozess. Zusätzlich können Sie über planNET die Unterstützung eines Planungsbüros, zum Beispiel für die Heizlastberechnung, anfordern.

Trainings

In Deutschland bietet Vaillant Ihnen Trainings an 19 Standorten an. Hier finden an betriebsbereiten Geräten und kompletten Systemen jedes Jahr etwa 2.000 Trainingsmaßnahmen mit fast 20.000 Teilnehmern statt. Die Themen, aktuellen Termine und Veranstaltungsorte finden Sie im FachpartnerNET im Bereich TrainingAKTIV. Dort können Sie auch direkt Trainings für sich und Ihre Mitarbeiter buchen sowie verwalten.

Werkskundendienst

Welche Unterstützung Sie auch benötigen, von der Inbetriebnahme der Vaillant Produkte bis zur Durchführung aufwendiger Wartungen – Sie können schnell und einfach auf einen von über 280 Kundendienst-Technikern zugreifen: online über das FachpartnerNET oder telefonisch unter 0180 6 999 150*.

Auftragsannahme:	
montags bis freitags	7.00 bis 22.00 Uhr
samstags, sonn- und feiertags	8.00 bis 18.00 Uhr

*20 Cent/Anruf aus dem deutschen Festnetz, aus Mobilfunk max. 60 Cent/Anruf.

5Plus Sorglos Versprechen

Ihre besten Argumente, um erfolgreich bei Ihren Kunden zu punkten, sind die Qualität Ihrer Arbeit und interessante Serviceangebote wie das 5Plus Sorglos Versprechen. Dieses bedeutet nicht nur eine Garantieverlängerung für die Vaillant Geräte auf fünf Jahre, sondern auch eine enge Zusammenarbeit zwischen Ihnen und dem Vaillant Werkskundendienst. Sie übernehmen sämtliche Wartungen, der Werkskundendienst alle Garantiereparaturen.



