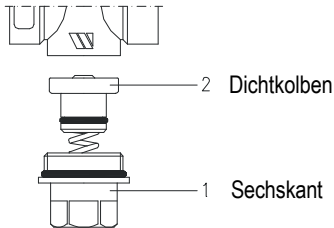


Produktdatenblatt

Thermische Ablaufsicherung STS 20 - STS 20/200

Vorteile

- Zwei voneinander unabhängige Fühler wirken auf nur ein Ventilsystem, d.h. auch bei Ausfall eines Fühlersystems ist die Funktion der STS20-STS20/200 weiterhin sichergestellt.
- Der Dichtkolben wird mittig angesteuert. Ein Verkanten ist somit ausgeschlossen.
- Kein Gehäuseteil aus Kunststoff, somit unempfindlich gegen äußere Beschädigungen.
- Bei kurzzeitigem Temperaturanstieg bis 125°C kommt es zu keiner Beschädigung der Fühler.
- Bei Bedarf kann der Dichtkolben ohne großen Aufwand ausgewechselt werden.



Technische Daten

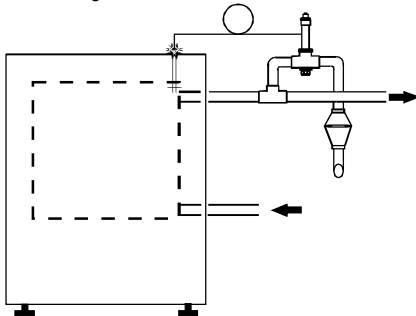
- Gehäuse aus Messing, vernickelt
- Maximaler Betriebsüberdruck 10 bar
- Temperatur Ansprechpunkt 97°C
- Maximale Betriebstemperatur 110°C
- Maximale Leistung 6,5 m³/h
- TÜV-Geprüft

Ausführung

Die Thermische Ablaufsicherung ist gemäß Vd. TÜV-Merkblatt "Temperatur 100" und DIN 3440 hergestellt. Die verwendeten Werkstoffe entsprechen diesen Anforderungen.

Einbau

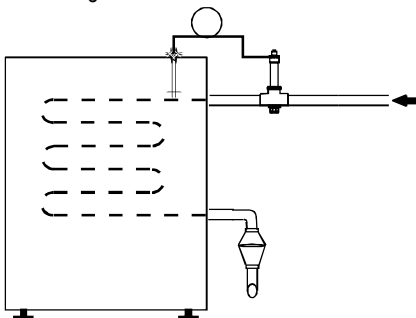
Die Thermische Ablaufsicherung STS 20 / STS 20-200 wird an den Warmwasserabgang des Warmwasserbereiters angeschlossen. (Bild 1) Sie ist in Pfeilrichtung zu montieren. Das Tauchrohr mit den Fühlern wird in den dafür am Kessel vorgesehenen Stutzen eingeschraubt.



Bei Kessel mit einem zugelassenen Sicherheitswärmetauscher kann die STS20 / STS20-200 im Kaltwasserzulauf angebracht werden. (Bild 2)

Die Tauchhülse mit den Fühlern wird in den dafür am Kessel vorgesehenen Stutzen eingeschraubt.

Bild 2



Verwendungsbereich

Die Thermische Ablaufsicherung ist vorgeschrieben zur temperaturseitigen Absicherung von Heizkesseln in geschlossenen Warmwasserheizungsanlagen entsprechend DIN 4751/2 bis maximal 93 KW = 80 000 kcal/h, die mit festen Brennstoffen beheizt werden. Der Kessel muss mit einem eingebauten Warmwasserbereiter oder einem Sicherheitswärmetauscher ausgerüstet sein. Die Ablaufsicherung STS20 ist ein druckunabhängiges Ventil, das durch die Vorlauftemperatur des Wärmezeugers bei Erreichen von 97°C einen Wasserablauf am Brauchwassererwärmer öffnet und dadurch eine Temperatursteigerung über maximal 110°C verhindert.

Baumaße

	H	L	G	h
	mm	mm		mm
STS20	133	1300	1/2"	145
STS20/200	133	2000	1/2"	145

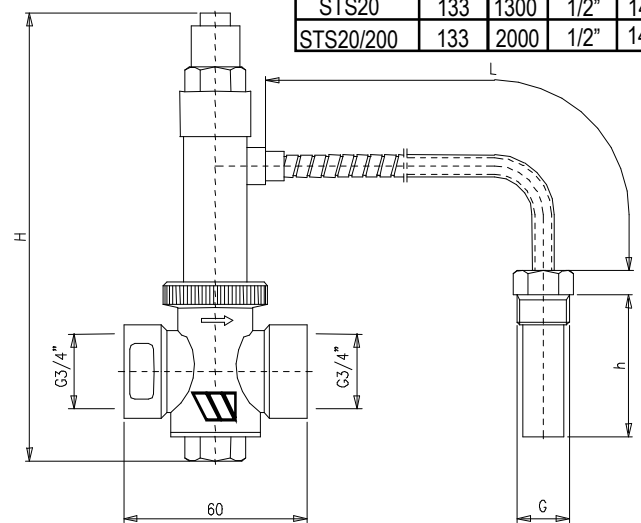


Diagramm zur Durchflußleistung

