

BESCHREIBUNG

Der Klassiker:
Doppelwandige Systemabgasanlage aus Edelstahl

MATERIAL

Innen: 1.4571 (316Ti)/1.4404 (316L)
Außen: 1.4301 (304)
Weitere auf Anfrage

OBERFLÄCHE

Hochglanz

Optional: matt +15%, lackiert: reduzierter Rabatt (siehe Konditionsvereinbarung), gebürstet +15%, Kupfer +55%
Bei Wechsel von DW-FU auf Kupfer benötigen Sie den Übergang DW1607.

(Ersatzfarbe zum Ausbessern muss ausdrücklich mitbestellt werden. Code: LACK-DOSE, 16,50 € netto pro 400 ml Dose)

WANDSTÄRKE

Innen/Außen je 0,6 mm
Weitere auf Anfrage

INNENDURCHMESSER

80 - 600 mm
Weitere auf Anfrage bis 1200 mm
Kupfer ist nur in Ø 80, 100, 115, 130, 150, 160, 180, 200, 225, 250 und 300 erhältlich

DÄMMUNG

Mineralische Dämmung mit 32,5 mm Dicke, Dämmung 50 mm gegen Aufpreis möglich

VERBINDUNG

Steckverbindung Muffe/Sicke mit Klemmband

KLEMMBAND

Inklusive






EXPRESSARTIKEL


Gekennzeichnete Produkte sind als Expressartikel in Ø 130, 150 und 180 mm erhältlich.
Abweichende Durchmesser sind speziell ausgewiesen.
Bestellinformationen siehe Seite 8.



EIGENSCHAFTEN

-  Vielseitig einsetzbares Abgassystem
-  Hohe Flexibilität für die Realisierung auch schwieriger Einbausituationen
-  Rußbrandbeständig oder feuchteunempfindlich

EINSATZBEREICHE

-  Regelfeuerstätten für Öl, Gas, Festbrennstoffe (naturbelassenes Holz, Koks, Torf, Kohle*)
- * ausgenommen Anthrazitkohle aus Ibbenbüren

CE-ZERTIFIKATSNUMMER

0036 CPD 9174 001

CE-KLASSIFIZIERUNGEN NACH DIN EN 1856 - 1

T400 - N1 - D - V3 - L50060 - Gxx
T400 - N1 - W - V2 - L50060 - Oxx
T600 - N1 - D - V3 - L50060 - Gxx
T600 - N1 - W - V2 - L50060 - Oxx
xx = Abstände zu brennbaren Baustoffen sind Ø-abhängig, siehe Leistungserklärung

VERBINDUNGSLEITUNG

CE-ZERTIFIKATSNUMMER

0036 CPR 9174 047

CE-KLASSIFIZIERUNGEN NACH DIN EN 1856-2

T450 - N1 - W - V2 - L50060 - O50M
T600 - N1 - D - V3 - L50060 - G100M
T600 - N1 - W - V2 - L50060 - O100M

- *1 Ab DN350 sind die Konsolbleche entgegen der Darstellung um 180° gedreht zu montieren! (siehe Montageanleitung)
- *2 Bei Wandabständen größer 400 mm ist ein statischer Nachweis erforderlich, dieser muss separat beauftragt werden
- Der Artikelcode für Ihre Bestellung ergibt sich aus: Artikelcode + Ø (Bsp: DW05250) Abweichungen entnehmen Sie bitte dem jeweiligen Code.

FUßHALTERUNG / ZWISCHENHALTERUNG

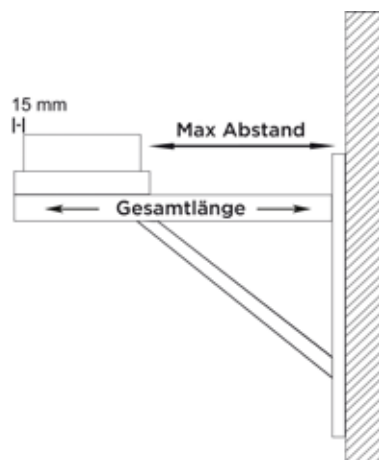
Konsolbleche, verstellbar von 50 - 150 mm Konsolbleche, verstellbar von 150 - 250 mm Konsolbleche, verstellbar von 250 - 360 mm Wandstütze & Querträger Typ I 350 mm Wandstütze & Querträger Typ II 500 mm Wandstütze & Querträger Typ III 750 mm Wandstütze & Querträger Typ IV 1030 mm



Berechnung des maximalen Wandabstandes von Wandstütze & Querträger für das System DW - FU

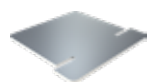
Gesamtlänge der Wandstütze 350 mm Gesamtlänge der Wandstütze 500 mm Gesamtlänge der Wandstütze 750 mm Gesamtlänge der Wandstütze 1030 mm Bauteillänge (z.B. 350 mm Typ I) - 15 mm - (Ø innen + 65 mm) = max. Wandabstand

DW391		DW392		DW393		DW407	
Innenrohr Ø	max. Wandabstand in mm	Innenrohr Ø	max. Wandabstand in mm	Innenrohr Ø	max. Wandabstand in mm	Innenrohr Ø	max. Wandabstand in mm
Ø 080	190	Ø 080	340	Ø 080	590	Ø 080	870
Ø 100	170	Ø 100	320	Ø 100	570	Ø 100	850
Ø 130	140	Ø 130	290	Ø 130	540	Ø 130	820
Ø 150	120	Ø 150	270	Ø 150	520	Ø 150	800
Ø 160	125	Ø 160	275	Ø 160	525	Ø 160	805
Ø 180	90	Ø 180	240	Ø 180	490	Ø 180	770
Ø 200	70	Ø 200	220	Ø 200	470	Ø 200	750
Ø 225	45	Ø 225	195	Ø 225	445	Ø 225	725
		Ø 250	170	Ø 250	420	Ø 250	700
		Ø 300	120	Ø 300	370	Ø 300	650
		Ø 350	70	Ø 350	320	Ø 350	600
				Ø 400	270	Ø 400	550
				Ø 450	220	Ø 450	500
				Ø 500	170	Ø 500	450
				Ø 600	85	Ø 600	365



FUßHALTERUNG / ZWISCHENHALTERUNG

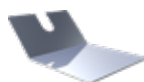
Wasserableit-bleche für Wandstützen, 2 Stück Wasserableit-bleche für Wandstützen, 2 Stück Wasserableit-bleche für Wandstützen, 2 Stück



ZUTE1425



ZUTE1426



ZUTE1427

Teleskopstütze 250-690 mm, inkl. Teleskopkopf mit Kondensatablauf seitlich und 1/2" Nippel



DW030

Teleskopstütze 250-1190 mm, inkl. Teleskopkopf mit Kondensatablauf seitlich und 1/2" Nippel



DW040

Teleskopstütze 610-1190 mm, inkl. Teleskopkopf mit Kondensatablauf unten 1/2" Nippel und Tür für Kondensatauffangbehälter



DW10170

PVC-Schlauch transparent, Ø 26 mm, l = 0,5 m zur Verlängerung des Kondensatablaufs



ZUAC2253

GRUNDPLATTEN / SCHORNSTEINFUß

Teleskopstütze für Grundplatte (Grundplatte nicht im Lieferumfang enthalten)



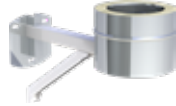
DW1321Ø

Kondensat-auffangbehälter



ZUTE1255

Grundplatte rund mit Kondensatablauf unten und Halterung verstellbar bis 200 mm Wandabst. (Aufbauhöhe max. 8 m)



DW384Ø

Grundplatte mit Kondensatablauf unten und 1/2" Nippel



DW05Ø

Grundplatte mit Kondensatablauf seitlich und 1/2" Nippel



DW06Ø

Grundplatte für Sockelmontage mit Kondensat-ablauf seitlich und 1/2" Nippel



DW66Ø

Grundplatte geschlossen



DW09Ø

GRUNDPLATTEN / SCHORNSTEINFUß

Grundplatte mit herausnehmbarem Rußtopf



DW1592Ø

Grundplatte für Zwischenstütze



DW07Ø

Grundplatte für Kaminerrhöhung (mit rundem Einschub, l = 250 mm) max. Aufbauhöhe ab Grundplatte 1,5 m



DW08Ø

Reinigungselement (bis 600 °C / N1)



DW10Ø

Reinigungselement mit Rußschutztüre (bis 600 °C / N1)



DW10RSTØ

Reinigungselement mit integrierter Grundplatte und Kondensatablauf unten (bis 600 °C / N1)



DW383Ø

Zugbegrenzer für den Außenbereich



ZUK130DW

REINIGUNGSELEMENT

Zugbegrenzer universal Ø 250 mm mit Explosionsklappe



*1 ZUK250SG

Zugregleranschluss für ZUK250 (SG/-E)



DW1756Ø

Reinigungselement Design Plus (nur für Innenbereich) (bis 600 °C / N1)



DW381Ø

Reinigungselement Design plus (Außenbereich) (bis 600 °C / N1)



DW381AØ

Reinigungselement Design Plus mit Kugelfang und Rußtopf herausnehmbar (bis 600 °C / N1)



*2 DW1325Ø

Reinigungselement Design mit Kugelfang und Wandfutter für Ferro mit 150 mm Einschub sowie Ruß-topf herausnehmbar (bis 600 °C/N1)



*2 DW1805Ø

Reinigungselement Design Plus mit integrierter Grundplatte u. Kondensatablauf unten (nur für Innenbereich) (bis 600 °C / N1)



DW382Ø

REINIGUNGSELEMENT

Reinigungselement mit integrierter Grundplatte u. Kondensatablauf unten (Außenbereich) (bis 600 °C / N1)



*3 DW382AØ

T-Anschluss 87° mit Wassernase



DW11Ø

T-Anschluss 90° mit Wassernase



DW317Ø

T-Anschluss 87° mit Reinigung gegenüberliegend (gleiche Höhe) (bis 600 °C / N1)



*4 DW421Ø

T-Anschluss 90° mit Reinigung gegenüberliegend (gleiche Höhe) (bis 600 °C / N1)



*4 DW309Ø

T-Anschluss 45° mit Wassernase



DW12Ø

LÄNGENELEMENT

Längenelement 1000 mm



DW13Ø

- *1 Für das Gewicht des Zugregler von ca. 28 kg ist eine eigene Befestigung vorzusehen!
- *2 Bei direkt aufgesetzten Schornsteinen muss ein Klemmband DW41 dazu bestellt werden
- Der Artikelcode für Ihre Bestellung ergibt sich aus: Artikelcode + Ø (Bsp: DW05250). Abweichungen entnehmen Sie bitte dem jeweiligen Code.
- *3 Ist ausschließlich zur Montage mit einer Wandstütze mit Querträgern geeignet
- *4 Einsatz in Abstimmung mit dem bevollmächtigten Bezirksschornsteinfeger

LÄNGENELEMENT

Längenelement 500 mm



DW14Ø

Längenelement 250 mm



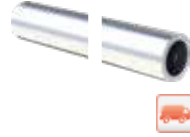
DW15Ø

Längenelement 500 mm mit integriertem Wandfutter kürzbar für Ferro



DW261Ø

Längenelement 1000 mm mit integriertem Wandfutter kürzbar für Ferro



DW262Ø

Längenelement mit Revision (Deckel für Öl und Gas) (für Verbindungsleitung) (bis 400 °C / N1)



DW294Ø

Längenelement mit Revision (Deckel für Fest-brennstoffe) (bis 600 °C / N1)



DW294GØ

Längenelement mit Revision (mit Innen- und Außendeckel) (bis 600 °C / N1)



CHFUDW68Ø

WANDHALTERUNG

Wand- und Decken-abstandshalter starr, 50 mm



DW21Ø

Wand-abstandshalter verstellbar 50 - 150 mm



ab Ø 250

DW22Ø

Wand-abstandshalter verstellbar 50 - 250 mm



ab Ø 250

DW23Ø

Wand-abstandshalter verstellbar 250 - 360 mm



ab Ø 250

DW24Ø

Wandabstands-halter verstellbar (Kopf- / Wandteil), Wandabstand ab 250 mm



ab Ø 250

DW20Ø

Wandhalter mit Gelenk kürzbar 140 - 300 mm



DW24MGØ

Verlängerungs-rohr 30 x 30 mm für DW20 l = 500 mm



DW85

WANDHALTERUNG

Verlängerungs-rohr 30 x 30 mm für DW20 l = 1000 mm



DW86

Wand-abstandshalter starr, 50 mm



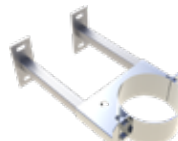
DW45Ø

Wand-abstandshalter 50 - 150 mm



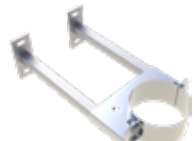
DW46Ø

Wand-abstandshalter 50 - 250 mm



DW47Ø

Wand-abstandshalter 50 - 360 mm



DW48Ø

Wandhalter verstellbar 250 - 360 mm Design Plus



DW389Ø

Wandhalter verstellbar 50 - 150 mm Design Plus



DW386Ø

WANDHALTERUNG

Wandhalter verstellbar 50 - 250 mm Design Plus



DW387Ø

Wandteil von DW20 verstellbar für Wandhalter ab 250 mm



ab Ø 250

DW20-1Ø

Wandteil von DW22, für Wandhalter 50 - 150 mm



ab Ø 250

DW22-1Ø

Wandteil von DW23, für Wandhalter 50 - 250 mm



ab Ø 250

DW23-1Ø

Wandteil von DW24, für Wandhalter 250 - 360 mm



ab Ø 250

DW24-1Ø

Kopfteil für Wandabstands-halter inkl. Bänder



DW332Ø

Matte zur Schallentkopplung passend für DW21



ZUAC2242-Nr.

WANDHALTERUNG

Matte zur Schallentkopplung passend für DW22 und DW23

Matte zur Schallentkopplung passend für DW24 und DW20

Matte zur Schallentkopplung passend für DW22, DW23, DW24 und DW20

Matte zur Schallentkopplung passend für DW45, DW46, DW47 und DW48

Matte zur Schallentkopplung passend für DW45, DW46, DW47 und DW48

Matte zur Schallentkopplung passend für DW389

Matte zur Schallentkopplung passend für DW386 und DW387



ZUAC2243



ZUAC2244



ZUAC2245-Nr.



ZUAC2246



ZUAC2247



ZUAC2272



ZUAC2273

WINKEL

Winkel 87° mit Revisionsöffnung für Öl & Gas (bis 400 °C / N1)

Winkel 90° mit Revisionsöffnung für Öl & Gas (bis 400 °C / N1)

Winkel 87° mit Revisionsöffnung für Festbrennstoffe

Winkel 90° mit Revisionsöffnung für Festbrennstoffe (201-600°C / N1)

Winkel 90° mit Revisionsöffnung „Design“ für Festbrennstoffe (Innenbereich) (bis 600°C/N1)

Winkel 15° starr

Winkel 30° starr



DW67Ø



DW19Ø



DW67GØ



DW19GØ



DW1228Ø



DW16Ø



DW17Ø

WINKEL

Winkel 42° starr

Winkel 45° starr

Winkel 60° starr

Winkel 87° starr

Winkel 90° starr

SCHORNSTEINKOPF

Mündungsabschluss Unterdruck (bis 600 °C / N1)

Regenhaube



DW2231Ø



DW18Ø



DW84Ø



DW64Ø



DW60Ø



DW32Ø



DW33Ø

SCHORNSTEINKOPF

Regenhaube mit Mündungsabschluss

Regenhaube mit Funkenschutzgitter

Wetterkragen / Wandrosette

Wetterkragen „Spezial“

Wetterkragen „Spezial“, hinterlüftet

Wetterkragen mit Rand

SCHORNSTEIN-ABSCHLUSS

Dachdurchführung 5°-15° mit Wetterkragen



DW1076Ø



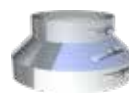
DW33AØ



DW31Ø



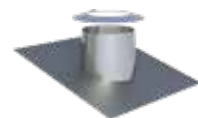
DW80Ø



DW80HLØ



DW307Ø

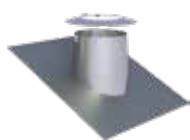


DW81Ø

- ***1** Bei Wand-/ Deckenblende bitte °Zahl angeben.
- Der Artikelcode für Ihre Bestellung ergibt sich aus: Artikelcode + Ø (Bsp: DW05250). Abweichungen entnehmen Sie bitte dem jeweiligen Code.

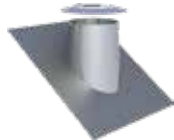
SCHORNSTEINABSCHLUSS

Dachdurchführung 16°-25° mit Wetterkragen



DW82Ø

Dachdurchführung 26°-35° mit Wetterkragen



DW39Ø

Dachdurchführung 36°-45° mit Wetterkragen



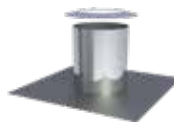
DW83Ø

Flachdachdurchführung konisch mit Wetterkragen



DW52Ø

Flachdachdurchführung zylindrisch mit Wetterkragen



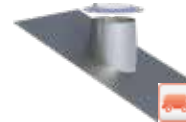
DW52ØZY

Dachdurchführung 5°-15° mit Bleirand und Wetterkragen



DW53Ø

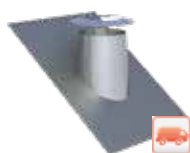
Dachdurchführung 16°-25° mit Bleirand und Wetterkragen



DW59Ø

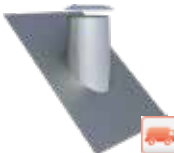
SCHORNSTEINABSCHLUSS

Dachdurchführung 26°-35° mit Bleirand und Wetterkragen



DW38Ø

Dachdurchführung 36°-45° mit Bleirand und Wetterkragen



DW54Ø

Dachdurchführung: Aufpreis für genaue Gradzahl und zylindrische Ausführung

AUFPREIS

Wand-/ Deckenblende, einteilig 0°



DW70Ø

Wand-/ Deckenblende, einteilig 1°-65°



***1** DW71Ø

Wand-/ Deckenblende, zweiteilig 0°



DW74Ø

Wand-/ Deckenblende, zweiteilig 1°-65°



***1** DW75Ø

SCHORNSTEINABSCHLUSS

Deckenblende für Hinterlüftung, einteilig 0°



DW70HLØ

Deckenblende für Hinterlüftung, einteilig 1°-65°



***1** DW71HLØ

Deckenblende für Hinterlüftung, zweiteilig 0°



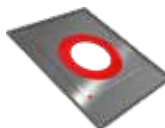
DW74HLØ

Deckenblende für Hinterlüftung, zweiteilig 1°-65°



***1** DW75HLØ

Deckenblende mit Dichtung für Dampfsperrenanbindung 0°-20° (bis 450 °C / N1)



DW1702Ø

Deckenblende mit Dichtung für Dampfsperrenanbindung 21°-40° (bis 450 °C / N1)



DW1703Ø

Deckenblende mit Dichtung für Dampfsperrenanbindung 41°-55° (bis 450 °C / N1)



DW1704Ø

SCHORNSTEINABSCHLUSS

Wand-/
Deckenblende,
zweiteilig
0°-30°

Wand-/
Deckenblende,
zweiteilig
31°-45°

Abdichtmanschette 0° - 30°
für Schornsteine bis T400 mit
Klebekragen

Abdichtmanschette 30° - 45°
für Schornsteine bis T400 mit
Faltenbalg und Klebekragen



DW99VØ



DW98VØ



ZUTE2195Ø-Ø

Rgr.
ZUAC



ZUTE2232Ø-Ø

Rgr.
ZUAC

ÜBERGANG

Übergang
EW glatt / DW-FU

Übergang
EW-FU / DW-FU

Übergang
DW-FU / EW glatt

Übergang
DW-FU / EW-FU

Übergang
EW-FU / DW-FU
mit integriertem
Wandfutter,
gerade für Ferro

Übergang
EW-FU / DW-FU
mit integriertem
Wandfutter,
schräg

Übergang
FERRO-LUX /
DW-FU



DW37Ø



DW37MØ



DW37AØ



DW37AMØ



DW37GWFØ



DW37SWØ



DW37FØ

ÜBERGANG

Anschlussstutzen mit integriertem Wandfutter



Anschlussstutzen
ZUWA757Ø-Ø

Rgr.
FU

ZUBEHÖR

Isothermband
40 mm (zum
Abdichten der
Abgasleitung im
Wandfutter)



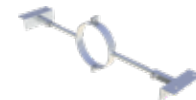
750ISO40

Verschlusskappe
für Kondensat-
ablauf 1/2"
(bis 200° C)



750ADK1/2"

Sparrenhalter
verstellbar
500 - 900 mm



DW55Ø

Sparrenhalter light



DW55LØ

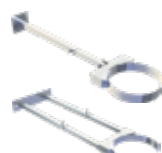
ZUBEHÖR

Unterstützung
800 - 1200 mm



DW40Ø

Unterstützung mit
Gelenk
800 - 1200 mm



ab Ø 250
DW40MGØ

3-Punkt-Abspann-
schelle



DW42Ø

Befestigungsset für
3-Punkt-Abspann-
schelle (verzinkt)



KEEW237

Abspannseil
(verzinkt)



KEEW242

Deflektorhaube
mit Ablauf inkl.
Mündungsabschluss
(bis 250° C sowie
max. 15 m/s Abgas-
geschwindigkeit)



*1
DW34Ø

Absperrhahn 1/2"
Außengewinde (1/2"
Muffe FU126 nicht
enthalten)



FU47

Rgr.
FU

- *1 Deflektorhauben für höhere Anforderungen auf Anfrage verfügbar
- Der Artikelcode für Ihre Bestellung ergibt sich aus: Artikelcode + Ø (Bsp: DW05250). Abweichungen entnehmen Sie bitte dem jeweiligen Code.

ZUBEHÖR

Decken-
aufhängung für
Gewindestangen
M8



DW61Ø

Decken-
aufhängung für
Lochband



DW62Ø

Gewindestange
Edelstahl
1000 mm
M8



VL314

Blitzschutzschelle



DW69Ø

Verschlussdeckel
mit Handgriff für
DW11



DW43Ø

Rußtopf
abnehmbar mit
Kondensatablauf



DW44Ø

Messelement 250
mm mit 1/2" Muffe
und Verschluss-
schraube



DW51Ø

ZUBEHÖR

Entwässerungs-
element 250 mm
für horizontalen und
vertikalen Einbau mit
1/2" Nippel



DW1494Ø

Schiebeelement für
Verbindungs- lei-
tung 320-
460 mm (bis
600 °C / N1)



DW50Ø

Klemmband
(Ersatzteil)



DW41Ø

Falz-Klemme für
2-Punkt-
Abspannschelle,
2 Stück



ZUDA1069

Dachhaken zur
Befestigung von
Abspannungen,
2 Stück



ZUDA1070

ZUBEHÖR

Befestigungsschelle 2-teilig

Gewindestange
Edelstahl
1000 mm
M10

Edelstahl Kragarm typgeprüft mit verschiebbarem
Wandhalter DW45



ZUWA1379Ø



VL316

HINWEIS

Sperrgutartikel, es fallen zusätzliche Frachtkosten an.
Lackierte und verzinkte Kragarme auf Anfrage.

ZUTE1334Ø

Bitte beachten:

- Wandhalter bis Mündung 4,45 m
- max. Überstand Mündung zum Kragarm: 2,65 m
- max. Wandabstand Hauswand- Abgasanlage: 400 mm
- Anordnung Abgasanlage: seitlich vom Kragarm
- Auslegung des Kragarms für einen Winddruck von 1,5 kN/m²
- mit verschiebbarem Wandhalter DW45 (bitte Ø angeben!)
- max. Außendurchmesser Abgasanlage: Ø 215 mm
- Bitte Montageanleitung Abgasanlage beachten!
- Das Bauwerk ist statisch für die auftretenden Auflagerreaktionen zu überprüfen!



ZUBEHÖR

2-Punkt-Ab-
spannung mit
Rundrohr verstell-
bar bis 2,0 m

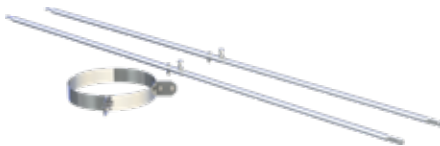
2-Punkt-Ab-
spannung mit
Rundrohr verstell-
bar bis 3,0 m

2-Punkt-Ab-
spannung mit
Rundrohr verstell-
bar bis 4,0 m

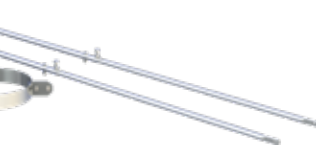
2-Punkt-Ab-span-
nung mit Rundrohr
verstellbar bis
2,0 m

2-Punkt-Ab-span-
nung mit Rundrohr
verstellbar bis
3,0 m

2-Punkt-Ab-span-
nung mit Rundrohr
verstellbar bis
4,0 m



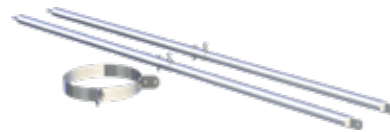
*1 DW191Ø/2.0



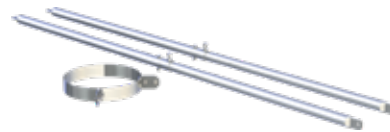
*1 DW191Ø/3.0



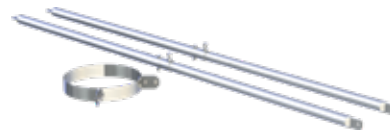
*1 DW191Ø/4.0



DW193Ø/2.0



DW193Ø/3.0



DW193Ø/4.0