

# DAS GEFÄSS MACHT DIE SICHERHEITSGRUPPE

Die Airfix Ausdehnungsgefäße sind in vielen Punkten für den Anwender von Vorteil und machen die besondere Qualität dieser Sicherheitsgruppe aus. So wird z.B. das beim Aufheizen von Trinkwassererwärmern entstehende Expansionswasser nicht durch ständiges Ansprechen des Sicherheitsventils abgeführt, sondern vom Gefäß aufgenommen. Das beugt der Verschwendung von wertvollem, aufgeheiztem Trinkwasser vor – die Gefäße leisten ihren Beitrag zu mehr Nachhaltigkeit.

Des weiteren werden die Gefäße auf Grund ihrer besonderen Durchströmungstechnik bei jeder Wasserentnahme mit frischem Leitungswasser „gespült“ und so eine Bakterienbildung wirkungsvoll verhindert. Und: Die Gefäßhälften des Airfix sind von außen und innen beschichtet, so dass selbst bei einem Membranschaden die hygienische Qualität des Trinkwassers nicht beeinträchtigt werden kann.

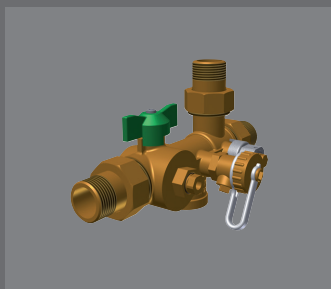
Der einfache Einbau und die korrosionsbeständige Kunststoffbeschichtung runden die besonderen Qualitätsmerkmale der Gefäße ab.

Die Sicherheitsgruppe R+F Optiline WSE zum Anschluss geschlossener Trinkwassererwärmer enthält alle nach DIN EN 1488 vorgeschriebenen Bauelemente sowie ein Membran-Druckausdehnungsgefäß nach DIN 4807-5:

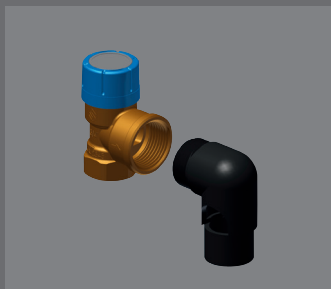
- Systemabspernung
- Wartungsabspernung durch Kugelhahn in Drei-Wege-Ausführung mit Gefäßentleerung (Schlauchanschluss)
- Sicherheitsventil (in 3 Ausführungen: 6, 8 oder 10 bar)
- Ablauftrichter
- Rückflussverhinderer mit Prüfeinrichtung



Ausdehnungsgefäß Airfix A



Anschlussgruppe



Sicherheitsventil inkl. Trichter



Aufhängezarge MB 3



Sicherheitsgruppe R+F Optiline WSE

## ZAHLEN UND FAKTEN

Typ	Anschluss [in Zoll]	Membran- ausdehnungsgefäß	Aufhängezarge	Prescor B [in bar]	Art.-Nr.
Securfix 12	G 3/4	Airfix A 12	MB 3	6, 8 oder 10	10 385 00 014 371
Securfix 18	G 3/4	Airfix A 18	MB 3	6, 8 oder 10	10 385 00 014 471

MAG-W Nennvolumen	12 Liter	18 Liter
Ansprechdruck SV	6, 8 oder 10 bar	6, 8 oder 10 bar
max. Volumen Trinkwassererwärmer, Zulaufdruck 4 bar	305 L	460 L
max. Volumen Trinkwassererwärmer, Zulaufdruck 3 bar	370 L	570 L