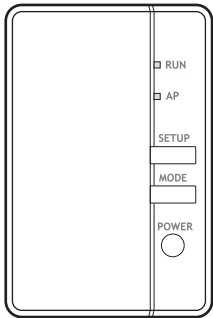


Referenzhandbuch für den Monteur  
WLAN-Adapter Heizung



# Inhaltsverzeichnis

<b>1</b>	<b>Informationen zu diesem Dokument</b>	<b>3</b>
<b>2</b>	<b>Informationen zum Adapter</b>	<b>4</b>
2.1	Komponenten .....	4
2.2	Grundparameter .....	4
2.3	Verträglichkeit.....	5
<b>3</b>	<b>Über die Verpackung</b>	<b>6</b>
3.1	So entpacken Sie den Adapter.....	6
<b>4</b>	<b>Vorbereitung</b>	<b>7</b>
4.1	Anforderungen an den Installationsort .....	7
4.2	Überblick der elektrischen Anschlüsse.....	7
<b>5</b>	<b>Installation</b>	<b>8</b>
5.1	Vorsichtsmaßnahmen bei der Installation des Adapters.....	8
5.2	Übersicht: Installation.....	8
5.3	Anschließen der elektrischen Leitungen .....	8
5.3.1	Sicherheitsvorkehrungen beim Anschließen von Elektrokabeln.....	8
5.3.2	So verbinden Sie den Adapter mit dem Gerät.....	9
5.4	Schließen des Adapters.....	9
5.4.1	So schließen Sie den Adapter .....	9
5.5	Montieren des Adapters.....	10
5.5.1	Informationen zur Montage des Adapters .....	10
5.5.2	So montieren Sie den Adapter am Gerät.....	10
5.6	Öffnen des Adapters.....	11
5.6.1	Informationen zum Öffnen des Adapters.....	11
5.6.2	So öffnen Sie den Adapter.....	11
<b>6</b>	<b>Starten des Systems</b>	<b>13</b>
<b>7</b>	<b>Konfiguration</b>	<b>14</b>
<b>8</b>	<b>Übergabe an den Benutzer</b>	<b>15</b>
<b>9</b>	<b>Fehlerdiagnose und -beseitigung</b>	<b>16</b>
9.1	Übersicht: Fehlerdiagnose und -beseitigung .....	16
9.1.1	Symptom: Die LEDs leuchten nicht, wenn der Adapter mit dem Gerät verbunden und das Produkt eingeschaltet ist.....	16
9.1.2	Symptom: Der Adapter reagiert NICHT auf die Interaktion mit dem Innengerät.....	16
9.1.3	Symptom: Wenn sich der Adapter im AP-Modus befindet, geschieht nichts.....	16

# 1 Informationen zu diesem Dokument

## Zielgruppe

Autorisierte Monteure

## Dokumentationssatz

Dieses Dokument ist Teil eines Dokumentationsatzes. Der vollständige Satz besteht aus:

- **Allgemeine Sicherheitsvorkehrungen**
  - Sicherheitsanweisungen, die Sie vor der Installation lesen müssen
  - Format: Papier (im Lieferumfang des Innengeräts enthalten)
- **Installationsanleitung:**
  - Installationsanleitung
  - Format: Papier (im Lieferumfang des Bausatzes)
- **Referenzhandbuch für den Monteur:**
  - Installationsanleitungen, Konfiguration, Anwendungsrichtlinien ...
  - Format: Digitale Dateien unter <http://www.daikineurope.com/support-and-manuals/product-information/>
- **Konformitätserklärung:**



### INFORMATION: Konformitätserklärung

Hiermit erklärt Daikin Europe N.V., dass der Funkgerätyp BRP069A71 der Richtlinie 2014/53/EU entspricht. Die Original-Konformitätserklärung stehen unter <http://www.daikineurope.com/support-and-manuals/product-information/> zur Verfügung.

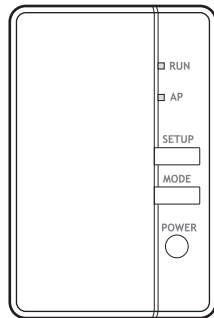
Neueste Ausgaben der mitgelieferten Dokumentation können auf der regionalen Daikin-Webseite oder auf Anfrage bei Ihrem Händler verfügbar sein.

Die Original-Dokumentation ist auf Englisch verfasst. Bei der Dokumentation in anderen Sprachen handelt es sich um Übersetzungen des Originals.

## 2 Informationen zum Adapter

Der WLAN-Adapter verbindet das Wärmepumpensystem über das Internet mit der Daikin Cloud, sodass eine Steuerung des Wärmepumpensystems über die App Daikin Residential Controller möglich ist.

### 2.1 Komponenten



Komponente	Beschreibung
RUN	<ul style="list-style-type: none"> <li>LED EIN: Der Adapter ist als Station aktiv und mit einem Netzwerk verbunden.</li> <li>LED blinkt: Der Adapter ist als Station aktiv und noch nicht mit einem Netzwerk verbunden.</li> </ul>
AP	<ul style="list-style-type: none"> <li>LED EIN: Der Adapter ist als Zugangspunkt aktiv und einem Mobilgerät zugeordnet.</li> <li>LED blinkt: Der Adapter ist als Zugangspunkt aktiv, aber noch keinem Mobilgerät zugeordnet.</li> </ul>
SETUP	Drücken Sie diese Taste, um den Adapter mit einem Router zu verbinden.
MODE	Halten Sie diese Taste gedrückt, um den AP-Modus ein- und auszuschalten.
POWER	Drücken Sie diese Taste, um den Adapter zurückzusetzen.

### 2.2 Grundparameter

Parameter	Wert
Frequenzbereich	2400 MHz~2483,5 MHz
Funkprotokoll	IEEE 802.11b/g/n
Funkfrequenzkanal	1~13
Ausgangsleistung	0 dBm~18 dBm
Effektive Strahlungsleistung	17 dBm (11b) / 14 dBm (11g) / 13 dBm (11n)

Parameter	Wert
Stromversorgung	DC 14 V / 100 mA

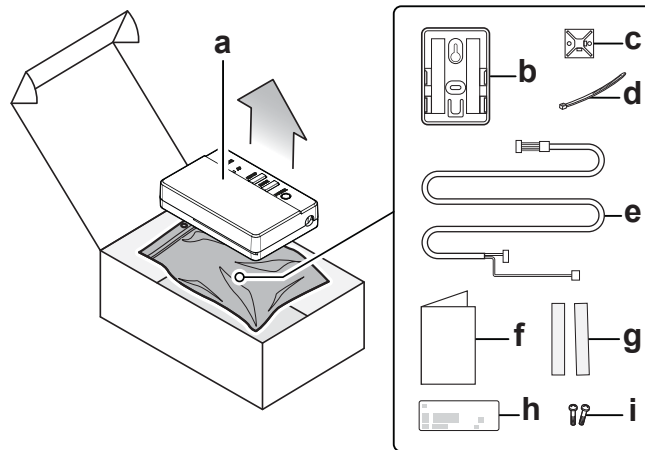
## 2.3 Verträglichkeit

Stellen Sie sicher, dass das Wärmepumpensystem für die Verwendung mit dem Adapter kompatibel ist. Ausführliche Informationen finden Sie im Referenzhandbuch für den Monteur des Wärmepumpensystems.

## 3 Über die Verpackung

### 3.1 So entpacken Sie den Adapter

- 1 Öffnen Sie die Verpackung.
- 2 Entnehmen Sie den Adapter.
- 3 Legen Sie das Zubehör zur Seite.



- a Adapter
- b Adapterhalterung mit doppelseitigem Klebeband
- c Kabelbinderhalterung
- d Kabelbinder
- e Anschlusskabel
- f Installationsanleitung
- g Klebeband für die Adapterhalterung
- h Aufkleber für die Anleitung
- i Schrauben

## 4 Vorbereitung

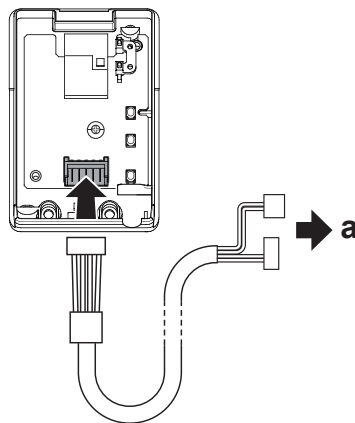
### 4.1 Anforderungen an den Installationsort

- Der Adapter ist nur für die Montage am Innengerät an einem trockenen Ort in Innenräumen konzipiert.
- Die genaue Position des Adapters hängt von der Art des Innengeräts ab. Ausführliche Informationen finden Sie im Ergänzungshandbuch für optionale Ausstattung des Innengeräts.
- Der Adapter ist für den Betrieb bei Umgebungstemperaturen zwischen 5~35°C konzipiert.

Installieren Sie den Adapter NICHT an den folgenden Plätzen bzw. Orten:

- An Plätzen, die der direkter Sonnenbestrahlung ausgesetzt sind.
- An Plätzen in der Nähe einer Heizquelle.
- An Orten, an denen er einer Dampfquelle ausgesetzt ist.
- An Orten, an denen er Maschinenöldampf ausgesetzt ist.

### 4.2 Überblick der elektrischen Anschlüsse



a Zum Innengerät

# 5 Installation

## 5.1 Vorsichtsmaßnahmen bei der Installation des Adapters



### GEFAHR: STROMSCHLAGGEFAHR

- Schalten Sie die Stromversorgung aus, bevor Sie den Adapter installieren.
- Handhaben Sie den Adapter NICHT mit nassen Händen.
- Der Adapter darf NICHT nass werden.
- UNTERLASSEN Sie jegliches Zerlegen, Abändern oder Reparieren des Adapters.
- Fassen Sie den Stecker mit den Fingern an, wenn Sie das Verbindungskabel abziehen.
- Schalten Sie die Stromversorgung aus, falls der Adapter beschädigt wird.

Symbol	Erläuterung
	Der Schutz von mit diesem Symbol markierten Geräten wird durch eine doppelte Isolierung gewährleistet und erfordert keine Sicherheitsverbindung zur elektrischen Erde.

## 5.2 Übersicht: Installation

Die Montage des Adapters erfolgt in der Regel in diesen Phasen:

- 1 Anschluss der elektrischen Leitungen;
- 2 Schließen des Adapters;
- 3 Montieren des Adapters am Gerät.



### INFORMATION

Wo die elektrische Verkabelung am Innengerät vorgenommen werden muss und wo der Adapter montiert werden muss, hängt vom Innengerät-Typ ab. Ausführliche Informationen finden Sie im Ergänzungshandbuch für optionale Ausstattung des Innengeräts.

## 5.3 Anschließen der elektrischen Leitungen

### 5.3.1 Sicherheitsvorkehrungen beim Anschließen von Elektrokabeln



### INFORMATION

Lesen Sie auch die Sicherheitshinweise und die zu erfüllenden Voraussetzungen in den folgenden Kapiteln:

- Allgemeine Sicherheitshinweise
- Vorbereitung



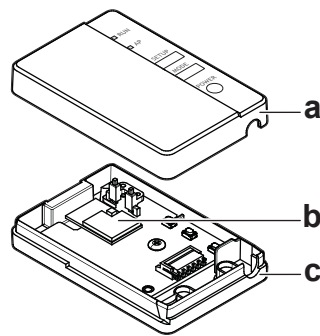
### GEFAHR: STROMSCHLAGGEFAHR

Schalten Sie die Stromversorgung erst ein, wenn Sie die elektrischen Leitungen angeschlossen, den Adapter geschlossen und am Innengerät montiert haben.



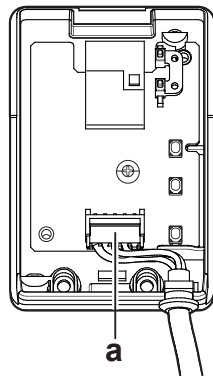
### 5.3.2 So verbinden Sie den Adapter mit dem Gerät

- 1 Trennen Sie das Gehäuseoberteil vom Gehäuseunterteil.



- a Oberes Gehäuse
- b Adapterplatte
- c Gehäuseunterteil

- 2 Schließen Sie das geteilte Ende des Anschlusskabels an das Innengerät an.
- 3 Schließen Sie das andere Ende des Anschlusskabels an den Anschluss der Adapterplatte an.
- 4 Fixieren Sie das Kabel und sorgen Sie für eine Zugentlastung.



- a Stecker



#### INFORMATION

Wo die elektrische Verkabelung am Innengerät vorgenommen werden muss, hängt vom Innengerät-Typ ab. Ausführliche Informationen finden Sie im Ergänzungshandbuch für optionale Ausstattung des Innengeräts.



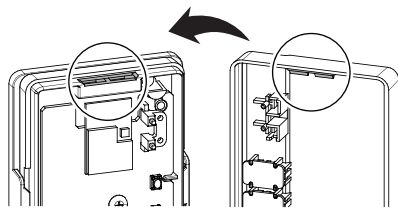
#### INFORMATION

Sorgen Sie für eine Zugentlastung auf der Seite des Innengeräts, indem Sie den Kabelbinder und die Kabelbinderhalterung verwenden, die als Zubehör mitgeliefert werden.

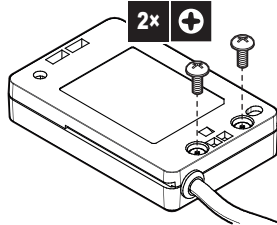
## 5.4 Schließen des Adapters

### 5.4.1 So schließen Sie den Adapter

- 1 Setzen Sie das Gehäuseoberteil auf das Gehäuseunterteil auf, sodass es hörbar einrastet.



**2** Setzen Sie die beiden Schrauben aus dem Zubehörbeutel ein.



**! HINWEIS**  
Überprüfen Sie nach dem Schließen des Adapters, ob das Anschlusskabel sicher fixiert ist.

## 5.5 Montieren des Adapters

### 5.5.1 Informationen zur Montage des Adapters

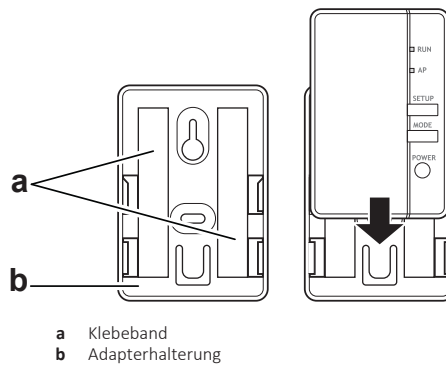
Montieren Sie den Adapter am Innengerät, indem Sie die Halterung und das Klebeband nutzen, die im Zubehörbeutel enthalten sind.

**! HINWEIS**

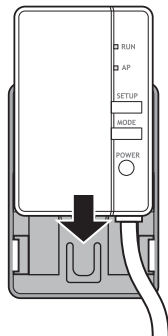
- Stellen Sie sicher, dass der Teil des Innengeräts, an dem Sie die Halterung montieren, sauber ist.
- Stellen Sie sicher, dass die Halterung fest am Innengerät montiert wird, damit sie das Gewicht des Adapters tragen kann.

### 5.5.2 So montieren Sie den Adapter am Gerät

**1** Bringen Sie das doppelseitige Klebeband an der Adapterhalterung an.



- 2 Montieren Sie die Halterung mit dem Klebeband am Innengerät.
- 3 Schieben Sie den Adapter in die Halterung.



#### INFORMATION

Die genaue Position der Halterung hängt von der Art des Innengeräts ab. Ausführliche Informationen finden Sie im Ergänzungshandbuch für optionale Ausstattung des Innengeräts.

## 5.6 Öffnen des Adapters

### 5.6.1 Informationen zum Öffnen des Adapters

Im Rahmen der normalen Montageschritte muss der Adapter NICHT geöffnet werden. Falls Sie ihn aber öffnen müssen, befolgen Sie die folgenden Schritte.

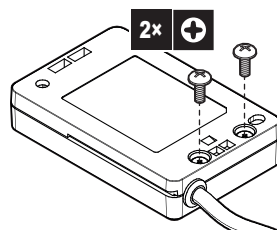


#### GEFAHR: STROMSCHLAGGEFAHR

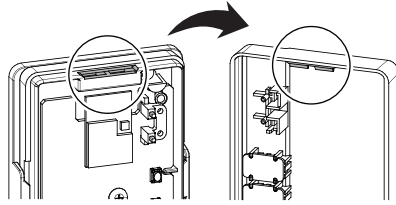
Schalten Sie die Stromversorgung des Innengeräts aus, bevor Sie den Adapter öffnen.

### 5.6.2 So öffnen Sie den Adapter

- 1 Entfernen Sie die Schrauben mit einem Schraubendreher.



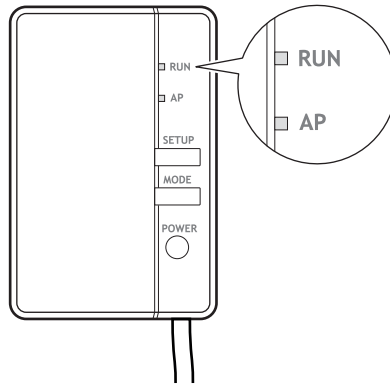
- 2 Nehmen Sie das Gehäusevorderteil vom Gehäuserückteil ab.



## 6 Starten des Systems

Der Adapter wird über das Innengerät mit Strom versorgt. Damit der Adapter funktioniert, müssen Sie daher sicherstellen, dass er mit dem Innengerät verbunden und das Innengerät eingeschaltet ist.

Nach dem Einschalten des Systems leuchten die LEDs RUN und AP und erlöschen wieder, wenn der Adapter betriebsbereit ist. Abhängig vom Systemlayout kann es bis zu 1 Minute dauern, bevor der Adapter betriebsbereit ist.



### INFORMATION

Stellen Sie vor dem Start des Systems sicher, dass der Adapter geschlossen und ordnungsgemäß am Innengerät montiert ist.

## 7 Konfiguration

Um den Adapter zu konfigurieren, öffnen Sie die App Daikin Residential Controller auf Ihrem Mobilgerät und befolgen Sie die Anweisungen in der App. Die App Daikin Residential Controller ist nur über Google Play und den App Store verfügbar:

<http://www.onlinecontroller.daikineurope.com/>



## 8 Übergabe an den Benutzer

Übergeben Sie, nachdem Sie den Adapter installiert und konfiguriert haben, diese Anleitung an den Benutzer und stellen Sie sicher, dass er sich der folgenden Sicherheitshinweise bewusst ist.



### GEFAHR

- Unterlassen Sie jegliches Zerlegen, Abändern oder Reparieren des Adapters. Andernfalls kann es zu einem Brand, Stromschlag oder zu Verletzungen kommen.
- Vermeiden Sie, dass der Adapter feucht wird. Verwenden Sie ihn nicht, wenn Sie ein Bad nehmen oder ähnliche Aktivitäten in Verbindung mit Wasser durchführen. Andernfalls besteht Stromschlag- und Feuergefahr.
- Verwenden Sie den Adapter nicht in der Nähe von medizinischen Geräten oder Personen, die Herzschrittmacher oder Defibrillatoren verwenden. Andernfalls kann es zu lebensbedrohlichen elektromagnetischen Störungen kommen.
- Verwenden Sie den Adapter nicht in der Nähe von automatisch gesteuerten Einrichtungen wie etwa automatischen Türen oder Brandschutzeinrichtungen. Andernfalls kann es zu Unfällen aufgrund eines fehlerhaften Geräteverhaltens kommen.
- Trennen Sie das Innengerät sofort von der Stromversorgung, wenn es zu ungewöhnlichen Gerüchen oder Geräuschen oder Überhitzen kommt oder wenn Qualm aus dem Adapter kommt. Andernfalls kann es zu einem Brand oder Fehlfunktionen kommen. Wenden Sie sich in diesem Fall an Ihren Händler.
- Wenn Sie den Adapter fallen gelassen oder beschädigt haben, trennen Sie das Innengerät von der Stromversorgung. Andernfalls kann es zu einem Brand oder Fehlfunktionen kommen. Wenden Sie sich in diesem Fall an Ihren Händler.



### HINWEIS

Verwenden Sie den Adapter nicht in der Nähe eines Mikrowellenherds. Dieser kann die WLAN-Kommunikation beeinträchtigen.

# 9 Fehlerdiagnose und -beseitigung

## 9.1 Übersicht: Fehlerdiagnose und -beseitigung

Dieses Kapitel beschreibt, wie im Falle von Problemen vorzugehen ist. Es enthält Informationen zur Problemlösung auf Basis der unten aufgeführten Symptome.

### 9.1.1 Symptom: Die LEDs leuchten nicht, wenn der Adapter mit dem Gerät verbunden und das Produkt eingeschaltet ist

Mögliche Ursachen	Abhilfe
Der Adapter ist mit den falschen Anschlüssen des Innengeräts verbunden.	Stellen Sie sicher, dass der LAN-Adapter korrekt an das Innengerät angeschlossen ist. Beachten Sie die Verbindungsrichtlinien in der Anleitung des Innengeräts.

### 9.1.2 Symptom: Der Adapter reagiert NICHT auf die Interaktion mit dem Innengerät

Mögliche Ursachen	Abhilfe
Das Anschlusskabel für die Verbindung des Adapters mit dem Innengerät ist nicht mit dem Gerät kompatibel.	Stellen Sie sicher, dass Sie die Verbindung mit einem kompatiblen Gerät hergestellt haben. Prüfen Sie die Kompatibilität des Innengeräts mit dem Adapter in der Anleitung des Innengeräts.

### 9.1.3 Symptom: Wenn sich der Adapter im AP-Modus befindet, geschieht nichts

Mögliche Ursachen	Abhilfe
Die Firmware ist beschädigt.	Wenden Sie sich an Ihren Händler, um ein Problem mit der Firmware zu melden.









ERC



**DAIKIN EUROPE N.V.**

Zandvoordestraat 300, B-8400 Oostende, Belgium

4P624189-1 2020.06

Copyright 2020 Daikin