

VERSCHRAUBUNGSTEIL SERIE KTB100



KTB100
Innengewinde

ESBE-Verschraubungsteile für Ventile mit Außengewinde. Eine Anschluss/Paket.

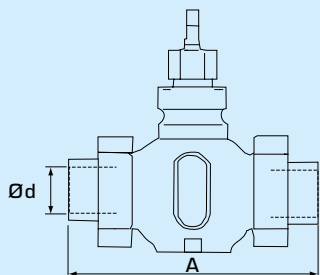
PASSENDE VENTILE

Der Anschlusssatz der Modellreihen KTB100 ist geeignet für das ESBE Regelventil:

- Serie VLE122
- Serie VLE132

TECHNISCHE DATEN

Max. Betriebsdruck: _____ PN 16
 Max. Mediumtemperatur: _____ +150°C
 Min. Mediumtemperatur: _____ -20°C
 Anschluss: _____ Innengewinde, EN 10226-1
 _____ Außengewinde, ISO 228/1



INNENGEWINDEANSCHLUSS, SERIE KTB112

Material
 Verbindungsmutter: _____ Temperguss, verzinkt
 Verbindungsende: _____ Temperguss, verzinkt
 Standarddichtung: _____ Klingsil C4400

ERC

SERIE KTB112, VERSCHRAUBUNGEN INNENGEWINDE (1 PACKUNG/ANSCHLUSS)

Art. Nr.	DN	Ventilgewinde	Anschluss Ød	A (VLE100/VLE200)	Gewicht [kg]	Hinweis
26100700	15	G 1"	Rp 1/2"	146	0.12	
26100800	20	G 1 1/4"	Rp 3/4"	146	0.20	
26100900	25	G 1 1/2"	Rp 1"	159	0.23	
26101000	32	G 2"	Rp 1 1/4"	169	0.41	
26101100	40	G 2 1/4"	Rp 1 1/2"	197	0.45	
26101200	50	G 2 3/4"	Rp 2"	222	0.64	