



Partner in Sachen Klima

Inverter-Split-Systeme Wandklimageräte **GWH-ANC**

KIMBLE

- Besonders leiser Betrieb [16 dBa]
- WiFi-Technologie integriert für GREE Smart-Anwendung
- Filter gegen Staub, Rauch und Gerüche
- Infrarot-Fernbedienung serienmäßig
- Motorbetriebene Geräteblende
- Automatische Wieder-Einschaltung nach Stromausfall
- Farbe Signalweiß glänzend, annähernd RAL 9003
- 7 Ventilatorstufen

G10
Inverter

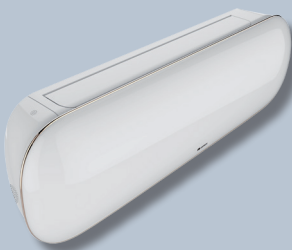
R32
Kältemittel

WiFi



GREE

Vertriebspartner Deutschland



Einsatzbereich:

-15°C bis +43°C Außentemperatur [Kühlung]

-22°C bis +43°C Außentemperatur [Heizung]

Wandgerät	GWH	09-ANC-I	
Inverter		09-ANC-0	12-ANC-0
● Kühlleistung (min. - max.) ¹⁾	kW	2,7 [0,2 - 3,5]	3,5 [0,5 - 4,0]
● SEER		8,80	8,60
● Energieeffizienzklasse		A+++	A+++
● Jahresstromverbrauch [Q _{CE}]	kWh	107	143
● Raumkühlungsjahresnutzungsgrad [η _{sc}]	%	349	341
● Nennleistungsaufnahme	kW	0,6	0,9
● Heizleistung (min. - max.) ²⁾	kW	3,2 [0,9 - 3,9]	3,2 [1,0 - 4,4]
● SCOP ³⁾		4,70	4,60
● Energieeffizienzklasse ³⁾		A++	A++
● Jahresstromverbrauch [Q _{HE}] ³⁾	kWh	894	974
● Raumheizungsjahresnutzungsgrad [η _{sh}] ³⁾	%	185	181
● Nennleistungsaufnahme	kW	0,7	1,0
Luftvolumenstrom Innengerät	m ³ /h	650 - 270 [7-stufig]	700 - 270 [7-stufig]
Schalldruckpegel Innengerät ⁴⁾	dB(A)	41 - 16	44 - 18
Schalldruckpegel Außengerät ⁴⁾	dB(A)	38	39
Schallleistungspegel Innengerät	dB(A)	57	57
Schallleistungspegel Außengerät	dB(A)	62	63
Betriebsspannung	V/Ph/Hz	230/1/50	230/1/50
Absicherung [empf.]	A	10	10
Kältemittel/Menge ⁵⁾	Typ/kg	R32/0,70	R32/0,85
CO ₂ -Äquivalent	t	0,47	0,57
vorgefüllt für Leitungslänge	m	5,00	5,00
Nachfüllmenge je weiterer Meter	g	16	16
Rohrleitungsquerschnitt Einspritzleitung	Zoll-mm	1/4 - 6,35	1/4 - 6,35
Rohrleitungsquerschnitt Sauggasleitung	Zoll-mm	3/8 - 9,53	3/8 - 9,53
Rohrlänge [max.] / Höhendifferenz [max.]	m	15/10	20/10
Maße Innengerät [H-B-T]	mm	312 - 980 -186	312 - 980 -186
Maße Außengerät [H-B-T]	mm	596 - 848 - 320	596 - 848 - 320
Gewicht Innengerät	kg	14,0	14,0
Gewicht Außengerät	kg	33,0	34,0

1) Die angegebene Nennkühlleistung basiert auf 27°C Trocken-, 19°C Feuchtkugel-Raumtemperatur sowie 35°C Trocken- und 24°C Feuchtkugel-Außentemperatur.

2) Die angegebene Nennheizleistung basiert auf 20°C Trocken-, 15°C Feuchtkugel-Raumtemperatur sowie 7°C Trocken- und 6°C Feuchtkugel-Außentemperatur.

3) Mittlere Temperaturperiode [average].

4) Abstand 1 m Freifeld.

5) Kältemittel R32 mit Treibhausgaspotential [GWP] von 675.

Zubehör

Bezeichnung	Bestell-Nr.	GWH 09-12
Tauwasserpumpe für das Innengerät [siehe auch Seite 69]	B-3068N	●
Wandkonsolen für Inverter-Außenteile	B-3036-2	●
LED-UV-Licht Luftsterilisator (bis 99,93%) gegen Keime, Bakterien und Viren [Nachrüstatz]	B-ACLS-50DR	●
Ölprotector aus Aluminium mit integriertem Ölabscheider	B-AUW-2	●

