

MOBILE KLIMAGERÄTE

AMC-11AN AMC-14AN

Automatische Schutzfunktionen
Unabhängige Entfeuchtungsfunktion
Steuerung mit Mikroprozessor
Rotationskompressor
Austauschfilter
24-Stunden-Timer
Umweltfreundlich
2 Jahre Gewährleistung*

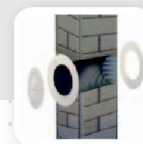


SONDERZUBEHÖR

AMC-WINK
FENSTERSET



AMC-WK
WANDSET



AK-15A
STEUERMODUL



* bei periodischer Wartung durch Fachinstallationsunternehmen

TECHNISCHE PARAMETER



MODELL			AMC-11AN	AMC-14AN
Leistung	Kühlen	kW	3,0	4,0
	Heizen	kW	3,0	4,0
Optimale Raumgröße	m³		15-25	25-35
Frequenz / Spannung	Hz / V		1~ / 50 / 220-240	1~ / 50 / 220-240
Betriebsstrom	A		5,8	7,7
Anschlussleistung	W		1200 / 1000	1500 / 1300
EER / COP	W / W		2,6 / 3,1	2,6 / 3,1
Energieeffizienzklasse	Kühlen / Heizen		A / A++	A / A++
Schalldruckpegel	max	dB(A)	62	63
Luftdurchsatz	m³/h		400	450
Entfeuchten	l/h		50	70
Typ Kältemittel / Menge	kg		R410A / 0,55 / 1,15	R410A / 0,61 / 1,27
Treibhauspotenzial (GWP)	Typ / kg / t äq.CO₂		2088	2088
Abmessungen (B x H x T)	mm		300x778x505	300x778x505
Abmessungen Verpackung (B x H x T)	mm		330x815x550	330x815x550
Gewicht netto/brutto	kg		28,5 / 30,7	30,6 / 32,8
Betriebstemperaturbereich	Kühlen	°C	17 ~ 32	17 ~ 32
	Heizen	°C	7 ~ 25	7 ~ 25

R410A (50% HFC-32, 50% HFC-125), GWP 2088
 Diese Anlage enthält fluorierte Treibhausgase, die im Kyoto-Protokoll mit einbezogen sind.
 Hermetisch dichtes System.

Die Geräte können in Außen- sowie Innenräumen installiert werden.

