

SALUS Controls garantiert, dass das hier beschriebene Produkt frei von Material- oder Verarbeitungsfehlern ist und seinen Zweck im Rahmen seiner Spezifikation für einen Zeitraum von fünf Jahren ab Installationsdatum erfüllen wird. Die alleinige Gewährleistungshaftung von SALUS Controls besteht darin (nach eigener Wahl), das defekte Produkt zu reparieren oder zu ersetzen.

Kundenname:

Kundenadresse:

..... Postleitzahl:

Tel.nr: E-Mail:

Installationsbetrieb:

Tel.nr: E-Mail:

Installationsdatum:

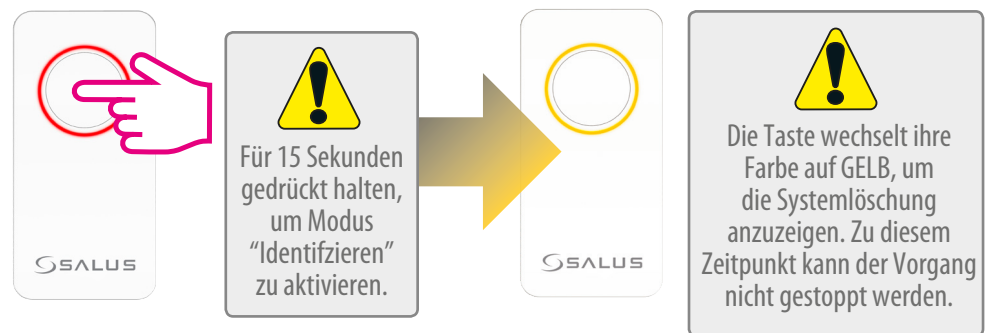
Name des Installateurs:

Unterschrift des Installateurs:



INSTALLATIONS- /
BEDIENUNGSHANDBUCH

! Falls Sie zu einem gegebenen Zeitpunkt ALLE installierten iT600 Geräte von Ihrem Zigbee Netzwerk löschen müssen, befolgen Sie bitte diese Schritte. Da dieser Vorgang schwerwiegende Folgen für Ihr Heizungs-/Kühlungssystem haben kann, sollte er nur von Ihrem Installateur durchgeführt werden.



! Nachdem alle Geräte aus dem Zigbee Netzwerk entfernt wurden, müssen sie erneut installiert werden. Bitte beziehen Sie sich auf die entsprechenden Bedienungsanleitungen.

TECHNISCHE DETAILS

Modell	CO10RF
Art	Zigbee Koordinator
Funktion	Zigbee Netzwerk-Koordinator für iT600 System
Steuerung	Öffnen - Schließen des Zigbee Netzwerks
Anzeige	Dreifarbige LED: ROT - GRÜN - GELB
Benutzeroberfläche	Einzelne Drucktaste
Betriebstemperatur	0 bis 50 °C
Lagertemperatur	-20 °C bis 60 °C
Frequenz	2.4 GHz
Stromquelle	230 V 50 Hz via Netzteil (mitgeliefert)
Genehmigung	CE

SALUS Controls GmbH
Dieselstrasse 34, 63165 Mülheim am Main
Tel: +49 (6108) 82585- 0
Fax: +49 (6108) 82585- 29

www.salus-controls.com



SALUS Controls ist Teil der Comptime Group

Wir pflegen eine Politik der kontinuierlichen Produktentwicklung. Daher behält die SALUS Controls GmbH sich das Recht vor, Spezifikation, Design und Materialien der in dieser Broschüre genannten Produkte ohne vorherige Ankündigung zu ändern.

Eine Installationsanleitung im PDF-Format kann auf www.salus-controls.de heruntergeladen werden



1 x Installations- / Bedienungshandbuch



1 x CO10RF



1 x EU Stecker

Eine Installationsanleitung im PDF-Format kann auf www.salus-controls.de

Produktkonformität

- Richtlinie 2004/108/EG für elektromagnetische Verträglichkeit
- Niederspannungsrichtlinie 2006/95/EG

Warnhinweis

Diese Anleitungen bezieht sich auf das SALUS Modell in diesem Handbuch.

Die Installation dieses Produktes muss durch eine sachkundige Person und im Einklang mit allen örtlichen Anweisungen, Richtlinien und Bestimmungen erfolgen. Die Nichteinhaltung der entsprechenden Anweisungen, Richtlinien und Bestimmungen kann zu Verletzungen, Todesfällen oder Strafverfolgung führen.

Warnhinweis

Das Gerät muss vor der Installation oder Arbeiten an Komponenten, die 230 VAC 50 Hz benötigen, vom Stromnetz getrennt werden.

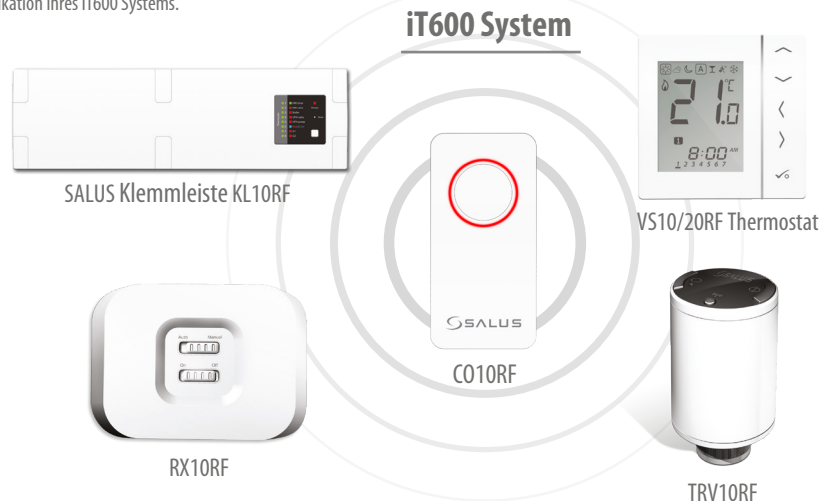
Wir hoffen, dass Ihnen dieses Produkt Freude bereitet...

EINLEITUNG

Vielen Dank, dass Sie sich für den SALUS CO10RF Zigbee Koordinator entschieden haben. Der Zigbee Koordinator steuert die Zigbee Kommunikation Ihres iT600 Systems.

Für weitere Informationen beziehen Sie sich bitte auf die Anleitungen der einzelnen Geräte.

Der Zigbee Koordinator muss mit dem folgenden iT600 RF Produktsortiment verwendet werden:



1 EU Steckerversion

Koordinator



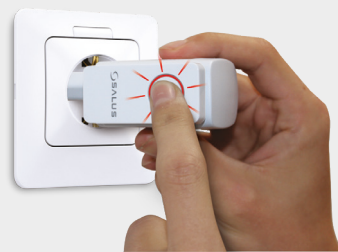
2 Verbinden Sie den Koordinator mit dem USB-Adapter



3 Verbinden Sie den Adapter mit dem 230 V Netzteil.



4 Schalten Sie das 230 V Netzteil ein und stellen Sie sicher, dass die Taste wie oben gezeigt rot aufleuchtet.



5 Um die Systeminstallation fortzusetzen, Taste 5 Sekunden oder bis sie rot aufleuchtet gedrückt halten. Dies bedeutet, dass das Zigbee Netzwerk iT600 Geräte akzeptieren kann.

6 Beziehen Sie sich bitte auf die Anleitungen der einzelnen Geräte.



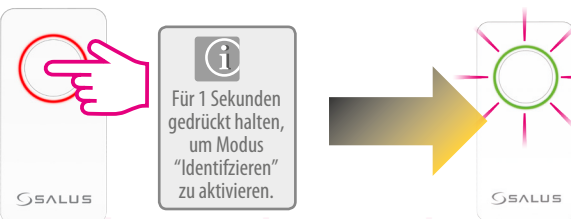
7 Nachdem alle Geräte abgeglichen wurde, Taste 5 Sekunden oder bis das Aufleuchten stoppt gedrückt halten.

Wartung Beim Austausch oder Hinzufügen von iT600 Geräten müssen die Schritte 6 bis 8 befolgt werden.

SYSTEMKONFIGURATION PRÜFEN

Um zu überprüfen, dass das gesamte System kommuniziert und korrekt konfiguriert wurde, kann der Modus "Identifizieren" verwendet werden.

Durch die Verwendung von "Identifizieren" am Koordinator werden alle mit dem System verbundenen Produkte angezeigt.



Für 1 Sekunde gedrückt halten, um Modus "Identifizieren" zu aktivieren.

Erneut für 1 Sekunde gedrückt halten, um den Modus zu stoppen. Der Modus "Identifizieren" wird nach 10 Minuten abgebrochen.

