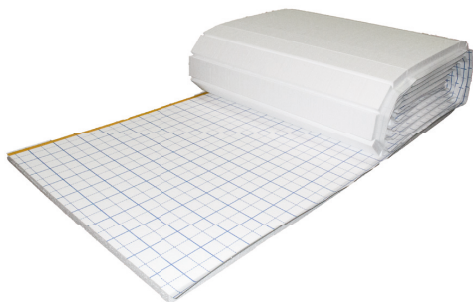


MAINFLOOR - Dämmrolle 30-2 WLG 040 / 5 kPA



Produktdetails

Bezeichnung/Dim.	Art.-Nr.	VE
30-2 WLG 040 / 5kPA	50.903.020	10 m ² pro Rolle

Produktzusammensetzung/Werkstoff:	Styropor/EPS (Expandiertes Polystyrol, frei von HFKW, FCKW und HBCD); Hotmelt Kleber; Kaschierung: HDPE Gewebe mit LDPE Beschichtung
Format:	1 m x 10 m x 30 mm
Ausführung:	EPS-T Rollenware
Verpackung:	Rolle im PE-Sack
Anwendungsbereich:	Trittschalldämmung unter schwimmendem Estrich
CE - Bezeichnungsschlüssel:	EPS-EN 13163-L(3)-T(1)-S(5)-P(5)-DS(N)4-BS50-SD20-CP2

Eigenschaften

Wärmeleitfähigkeit Nennwert A_D	0,040 W/mK
Wasserdampfdiffusionswiderstandszahl - μ	250.000
Temperaturbeständigkeit	
- langfristig	80 bis 85 °C
- kurzfristig	90 °C
Brandverhalten	
- gem. EN 13501-1	E
- gem. DIN 4102	B2
Art und Anwendung (gem. DIN 4108-10)	DES sg
Dickentoleranz (gem. EN 13163)	+ 2 mm
Längentoleranz (gem. EN 13163)	± 0,6% or 3 mm
Breitentoleranz (gem. EN 13163)	± 0,6% or 3 mm
Biegefestigkeit (gem. EN 12089)	≥ 50 kPA
Max. Belastbarkeit (gem. EN 13163)	≤ 5 kPA
Dynamische Steifigkeit (gem. EN 29052-1)	≤ 20 MN/m ³

Montageanleitung



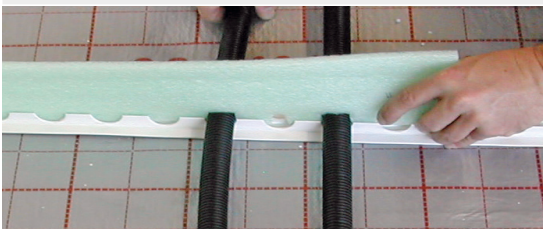
Der Randdämmstreifen muss an angrenzenden Wänden fixiert werden.



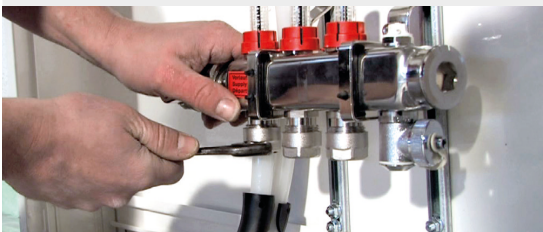
Die Dämmrolle wird auf der Unterdämmung ausgerollt. Anschliessend werden die Stöße sowie die Schürze des Randdämmstreifens mit Klebeband verklebt. Zwingend zu beachten sind die EN 4108 sowie das GEG.



Das Rohr wird mithilfe der MAINCOR Haspel abgerollt und mit dem Tackergerät fixiert. Bei Fließestrichen müssen die Rohre in geringeren Abständen fixiert werden um ein Aufschwemmen zu verhindern. Vorgegebene Mindestbiegeradien sind zu beachten.



Dehnfugen werden nach EN 1264 angebracht.



Zum Schluss werden die Rohre mit dem Verteiler verbunden.



Fertig verlegte Fläche mit dem Tackersystem.