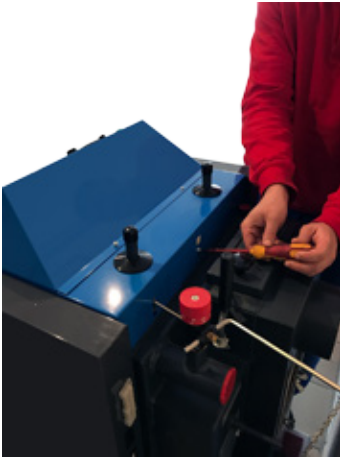


Ersatzteil - Einbauanleitung

- Wechsel der Rostelemente beim ATMOS KC Kohlevergaser



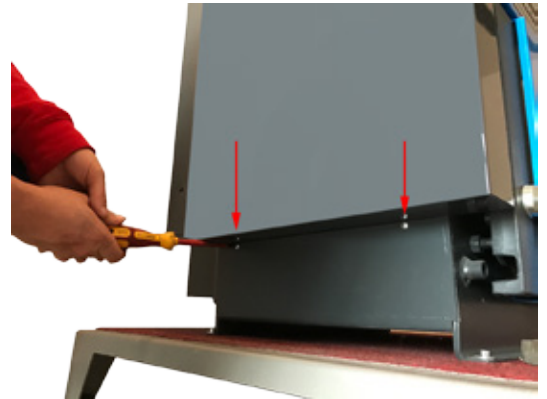
1. Ausbau der alten Rostelemente



1. Lösen Sie die Erdschraube an der Rückseite des Gerätebretts.



2. Entfernen Sie die 2 oberen Schrauben der Gerätehaube



3. Entfernen Sie die 2 Schrauben am unteren Rand der Seitenverkleidung. Sie müssen nur 1 Seitenblech lösen.



4. Heben Sie die Gerätehaube ab und lassen Sie diese oben auf dem Kessel liegen.



5. Heben Sie die Seitenverkleidung etwas an, um sie dadurch auszuheben und zur Seite zu kippen.



6. Ziehen Sie den Rosthebel ab.



7. Durch Ankippen der Seitenverkleidung können Sie nun die Frontblende abnehmen.



8. Lösen Sie das Arretierungsblech und drehen es zur Seite - wie im Bild dargestellt.



9. Bevor Sie mit der Demontage der einzelnen Rostelemente beginnen legen Sie zum Schutz der Keramik eine Abpolsterung in den Brennraum.



10. Ziehen Sie das Rostrohr etwas nach vorn und entfernen Sie die 2 Dichtschnüre am Rostrohr.



11. Ziehen Sie das Rostrohr vorsichtig nach vorn raus und halten bzw. fangen Sie zugleich die herabfallenden Rostelemente auf.

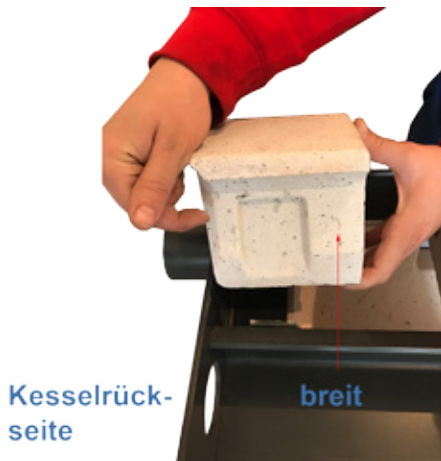


12. Entnehmen Sie die alten Rostelemente, aber achten Sie auf die korrekte Reihenfolge.



13. Demontieren Sie abschließend durch Anheben auch oben den vorderen und hinteren Rostwürfel. Wenn dieser fest sitzt, hebeln Sie ihn mit einem Meißel aus seinem Sitz.

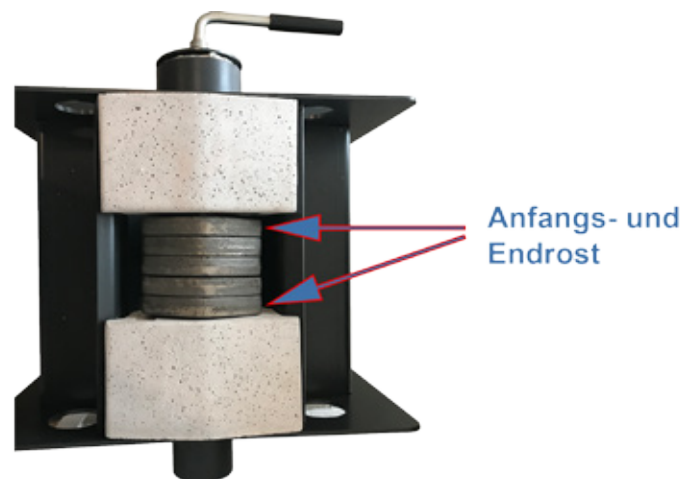
2. Einbau der neuen Rostelemente



14. Setzen Sie den hinteren Rostwürfel ein. Beachten Sie dabei die breite und schmale Seite.

15. Setzen Sie den vorderen Rostwürfel ein. Beachten Sie dabei ebenfalls die breite und schmale Seite des Keramikwürfels

16. Wenn Sie nun die einzelnen Rostelemente auffädeln, beachten Sie deren Ausrichtung (Luftkanal nach unten gerichtet)

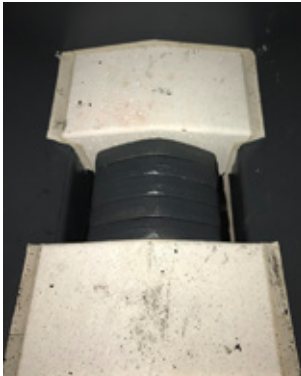


17. Für jeden Kesseltyp gibt es unterschiedliche Rostelemente. Der Anfangs- u. Endrost ist jeweils identisch. Die Zwischenroste unterscheiden sich teilweise in ihrer Stärke. Eine genaue Übersicht finden Sie auf unserer Homepage unter www.atmos-zentrallager.de in der Rubrik Ersatzteile.



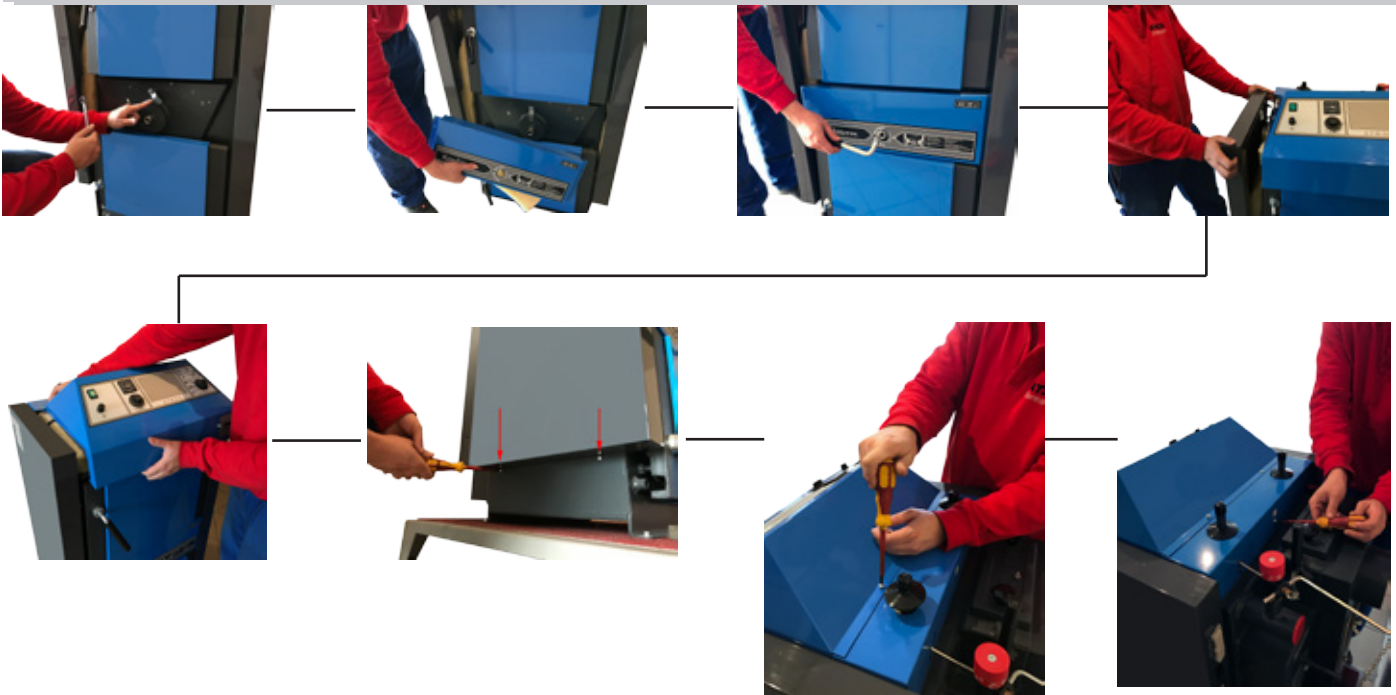
18. Achten Sie beim Einsetzen der 2 Dichtschnüre darauf, dass als erstes die schmale und danach die stärkere Dichtschnur eingesetzt wird. Schieben Sie mit Drehbewegungen das Rostrohr bis Anschlag ein.





17. Dichten Sie mit dem Kitt die Fugen ab. Hinweis - der Kit härtet beim Hochheizen aus. Es ist also keine Wartezeit erforderlich.

18. Montieren Sie abschließend die Blechverkleidungen wieder in umgekehrter Reihenfolge.



Ersatzteilübersicht:

Rostwürfel für ATMOS KC 16 S:	Art.Nr.: 704.002.1
Rostwürfel für ATMOS KC 25 S:	Art.Nr.: 704.002.6
Rostwürfel für ATMOS KC 35 S: alte Ausf.	Art.Nr.: 704.002.2
Rostwürfel für ATMOS KC 35 S: neue Ausf.	Art.Nr.: 704.002.3
Rostwürfel für ATMOS KC 45 S:	Art.Nr.: 704.002.3

Anfangs- und Endrost für ATMOS KC Kohlevergaser: Art.Nr.: 704.001.0
passend für KC16S, KC25S, KC35S neue Ausf., KC35S alte Ausf., KC45S

Standardrost 24mm:	Art. Nr. 704.000.8
Rostelement 20mm:	Art. Nr. 704.000.9

Alle Ersatzteile für die ATMOS KC Kohlevergaser finden Sie online unter : <https://atmos-zentrallager.de/ersatzteile/atmos-kc-ersatzteile>



ERSATZTEILÜBERSICHT KC Kohlevergaser

RÜCKFAX AN:
034244 5946 23

Sie erhalten noch am gleichen Tag Ihr Angebot!

	Artikel	x
1	Ein / Ausschalter	
2	Thermometer	
3	Rädchen für Thermostat	
4	Kesselthermostat	
6	STB Sicherheitsthermostat	
7	Rosette für TAS	
8	Rauchgasthermostat	
9	Kondensator	
10	Sicherheits - Ladepumpenthermostat	
11	Plastikkronenmutter	
12	Reinigungsdeckel	
13	Dichtung vom Reinigungsdeckel	
14	Anheizklappe komplett	
15	Lüftermotor einzeln	
16	weiche, weisse Lüfterdichtung	
17	harte, rote Lüfterdichtung	
18	Lüfterrad einzeln	
19	Kunststoffschutz - Gitter	

	Artikel	x
23	Feuerzugsregler	
24	Dichtung vom unteren reinigungsdeckel	
25	unterer reinigungsdeckel	
26	Türdichtung	
27	obere Türsibrale inkl. Schrauben	
28	Türgriffüberzug	
37	untere Türsibrale inkl. Schrauben	
38	Halbmond Türstein	
41	untere Brennkammer	
43	hintere Front	
46	Aschekasten	
48	Reinigungsbürste	
51	Anfangs- und Endrost	
52	Keramikwürfel	
53	Rostrohr	
54	Dichtung für Rostrohr	
56	Rostelement 24mm (Standard)	
57	Rostelement 20mm	

x	Kesseltyp
	ATMOS KC16S
	ATMOS KC25S
	ATMOS KC35S alte Ausführung
	ATMOS KC35S (Model 2014)
	ATMOS KC45S

**ERFOLGREICHSTER
ATMOS Vertrieb**

international
Platz 1 - 2015

ATMOS
Zentrallager GmbH

Generalvertrieb Deutschland

