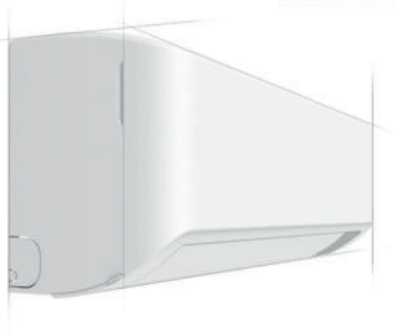


RAC | **AIRISE Living™** | NASA

Kältemittel R32



AIRISE Living™ | Wandgerät für Living Räume



nur 19 dB(A)*



Design^o

SAMSUNG

- ECO Digital Inverter | selbstreinigend | sehr leise
- Kühlen | Heizen | Entfeuchten | Ventilieren
- Antikorrosiv beschichtete Wärmetauscher
- 4 Ventilatorstufen
- Inklusive Infrarotfernbedienung | 24 Stunden-Timer
- Optional mit Touch-Kabelfernbedienungen inkl. Raumtemperaturfühler ohne Timer oder mit Timer inkl. Raumtemperaturfühler mit Echtzeit-, Tages- und Wochentimer, ON|OFF- und CnT-Kontakt
- Automatischer Betriebsartenwechsel
- Luftansaug nicht sichtbar
- Auto-Restart | Auto-Air-Swing up & down | Good Sleep Mode | Silent Mode
- Full HD-Filter 60
- Farbton weiß RAL 9010
- Kältemittel R32

*Schalldruckpegel gemessen in 1m Abstand für die Modelle AR 09-12

Optional

- Systemanbindung an Gebäudeleittechnik z.B. DMS-Server, Zentralfernbedienung, LonWorks, BACnet, Modbus und KNX-EIB (Ausnahme AR 09 und AR 12)
- MTF-ÜbSS-230 Überspannungsschutz nach DIN VDE 0100 Teil 443 und 534 bestückt gemäß MTF-Samsung Überspannungskonzept





Modell INNENGERÄT	AR	09 TXHZAWKN/EU	12 TXHZAWKN/EU	18 TXHZAWKN/EU	24 TXHZAWKN/EU
Modell AUßENGERÄT	AR	09 TXHZAWKX/EU	12 TXHZAWKX/EU	18 TXHZAWKX/EU	24 TXHZAWKX/EU
Kälteleistung	kW	2.50 (0.90 ~ 3.35)	3.50 (0.90 ~ 4.00)	5.00 (1.60 ~ 6.70)	6.50 (1.40 ~ 7.60)
Heizleistung	kW	3.20 (0.90 ~ 4.50)	3.50 (0.90 ~ 5.00)	6.00 (1.30 ~ 8.00)	7.40 (1.20 ~ 9.40)
Energieeffizienz Kühlen Klasse	SEER	6.7 A++	6.5 A++	6.8 A++	6.4 A++
Energieeffizienz Heizen Klasse	SCOP	4.0 A+	4.0 A+	3.8 A	3.8 A
Einsatzgrenze Kühlbetrieb		-10°C bis +46°C	-10°C bis +46°C	-10°C bis +46°C	-10°C bis +46°C
Einsatzgrenze Heizbetrieb		-15°C bis +24°C	-15°C bis +24°C	-15°C bis +24°C	-15°C bis +24°C
Temperatur Wahleinstellung		16°C bis 30°C	16°C bis 30°C	16°C bis 30°C	16°C bis 30°C

Elektrische Daten

Spannungsversorgung	V Ph Hz	220 - 240 1 50	220 - 240 1 50	220 - 240 1 50	220 - 240 1 50
Absicherung	A	16	16	16	20
Leistungsaufnahme kühlen heizen ¹	kW	0.70 0.84	1.22 0.94	1.39 1.70	1.59 2.35
Spannungseinspeisung am		Außengerät	Außengerät	Außengerät	Außengerät
Kabel Ø, Einspeisung gem. VDE	mm ²	NYM 3x 2.5	NYM 3x 2.5	NYM 3x 2.5	NYM 3x 2.5
Kabel Ø, zwischen Außen-/Innengerät	mm ²	NYM 3x 1.5 + LIYCY 2x2x 0.75			NYM 3x 2.5 + LIYCY 2x2x 0.75

Technikdaten INNENGERÄT

Infrarotfernbedienung		inklusive	inklusive	inklusive	inklusive
Kabelfernbedienungen MWR-SH11N o. MWR-WG00JN		optional	optional	optional	optional
Selbstdiagnosesystem		ja	ja	ja	ja
Wiedereinschaltung nach Stromausfall		ja	ja	ja	ja
Antikorrosiv beschichtete Wärmetauscher Full HD-Filter 60		ja ja	ja ja	ja ja	ja ja
Auto-Air-Swing up & down, links & rechts manuell		ja	ja	ja	ja
Ventilatorstufen	Anzahl	4	4	4	4
Luftmenge max.	m ³ /h	618	642	990	1032
Wurfweite max.	m	8	8	9	9
Entfeuchten	l/h	1.0	1.5	2.0	2.5
Schalldruckpegel min. max.	dB(A)	19 37	19 38	25 41	26 45
Schalleistungspegel max.	dB(A)	54	56	58	62
Abmessungen Gerät (HxBxT)	mm	299 x 820 x 215	299 x 820 x 215	299 x 1055 x 215	299 x 1055 x 215
Gerätegewicht	kg	9.0	9.0	11.5	11.5
Anschluss Kondensatleitung	Ø mm	AD 18	AD 18	AD 18	AD 18

Technikdaten AUßENGERÄT

Kältemittel		R32	R32	R32	R32
Kältemittelmenge (werkseitig vorgefüllt)	kg tCO ₂ e	0.70 0.47	0.70 0.47	1.30 0.88	1.15 0.78
Kältemittelfüllung f. max. Leitungslänge bis	m	5	5	5	5
Kältemittelnachfüllung für Mehrmeter	g/m	15	15	15	15
Anzahl Ventilatoren	Stück	1	1	1	1
Luftmenge max.	m ³ /h	1680	1680	3000	3000
Schalldruckpegel max.	dB(A)	46	47	57	60
Schalleistungspegel max.	dB(A)	63	64	65	68
Abmessungen (HxBxT)	mm	475 x 660 x 242	475 x 660 x 242	638 x 880 x 310	638 x 880 x 310
Gewicht	kg	22.6	22.6	39.7	43.2

Kältemittelleitungen

Flüssigkeitsleitung	Ø Zoll	1/4"	1/4"	1/4"	1/4"
Sauggasleitung	Ø Zoll	3/8"	3/8"	1/2"	5/8"
Wärmeisolierung (beide Leitungen) Kältemittelspritzung im Außengerät		ja ja	ja ja	ja ja	ja ja
Leitungslänge Außen- Innengerät, max.	m	15	15	30	30
Höhendifferenz Außengerät höher tiefer, max.	m	8	8	15	15

Für die Kabeldimensionierung und Absicherung beachten Sie bitte die VDE und besondere, örtliche Vorschriften. Die in diesen Tabellen aufgeführten Mindestangaben müssen mindestens eingehalten werden. Schalldruckpegelbezugsdaten: für Innen- und Außengeräte gemessen in 1 Meter Abstand in einem schalltoten Raum.

KW-Bezugsdaten Innengerät: Kühlen 27°C Trockenkugel, 19°C Feuchtkugel | Heizen 20°C Trockenkugel (5 m Leitungslänge, 0 m Höhenunterschied)

KW-Bezugsdaten Außengerät: Kühlen 35°C Trockenkugel, 24°C Feuchtkugel | Heizen 7°C Trockenkugel, 6°C Feuchtkugel (5 m Leitungslänge, 0 m Höhenunterschied).

1) Leistungsaufnahme bezogen auf die erstgenannte Nennleistung im Kühl- | Heizbetrieb.

Technische Abmessungen und Inhalt variabel

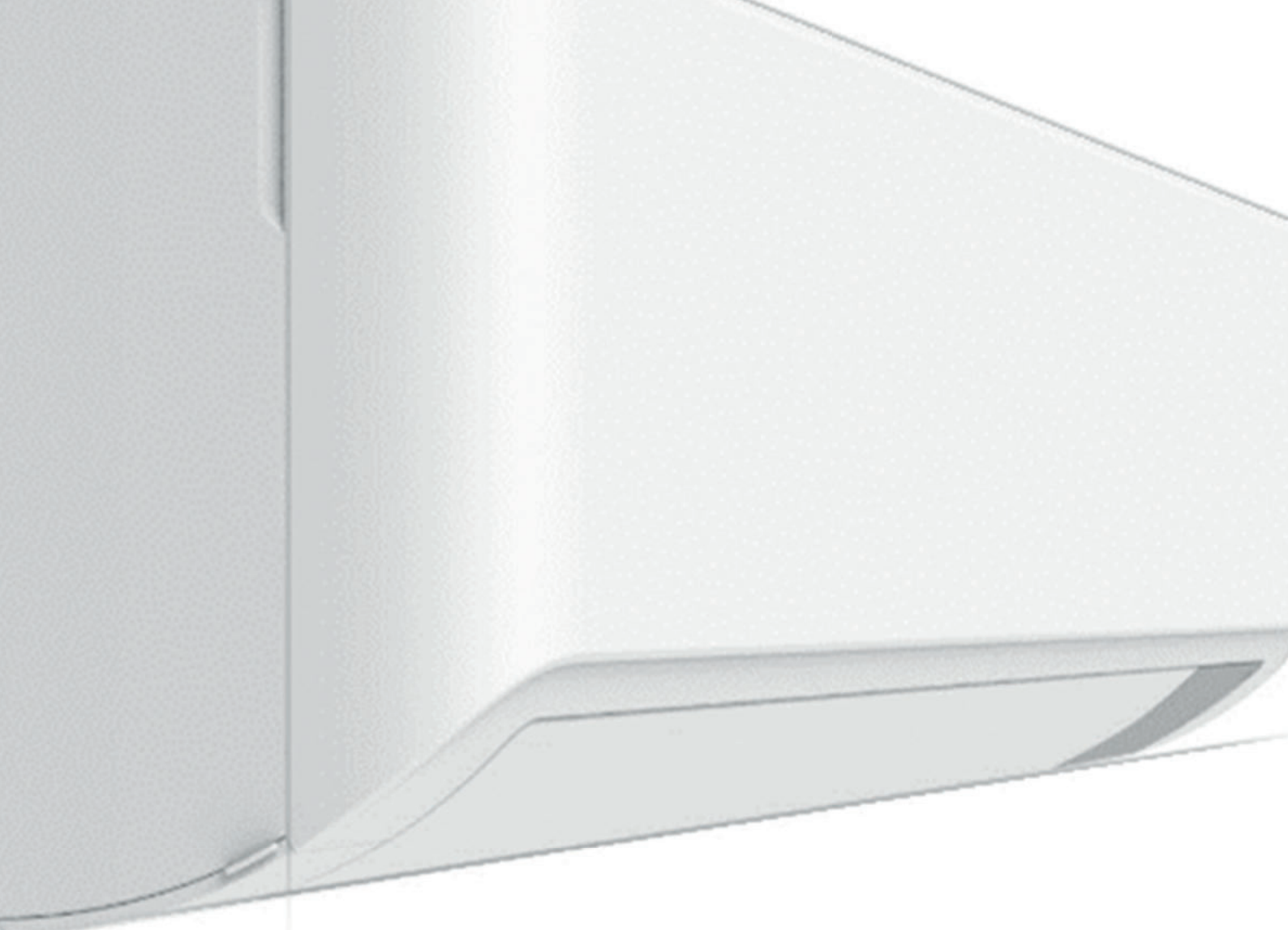


19 dB(A)



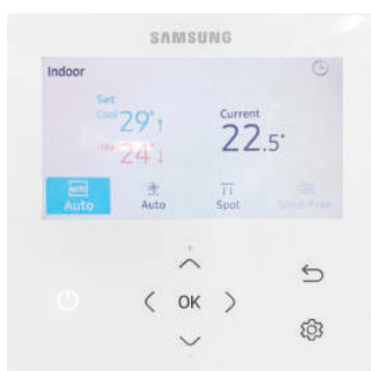
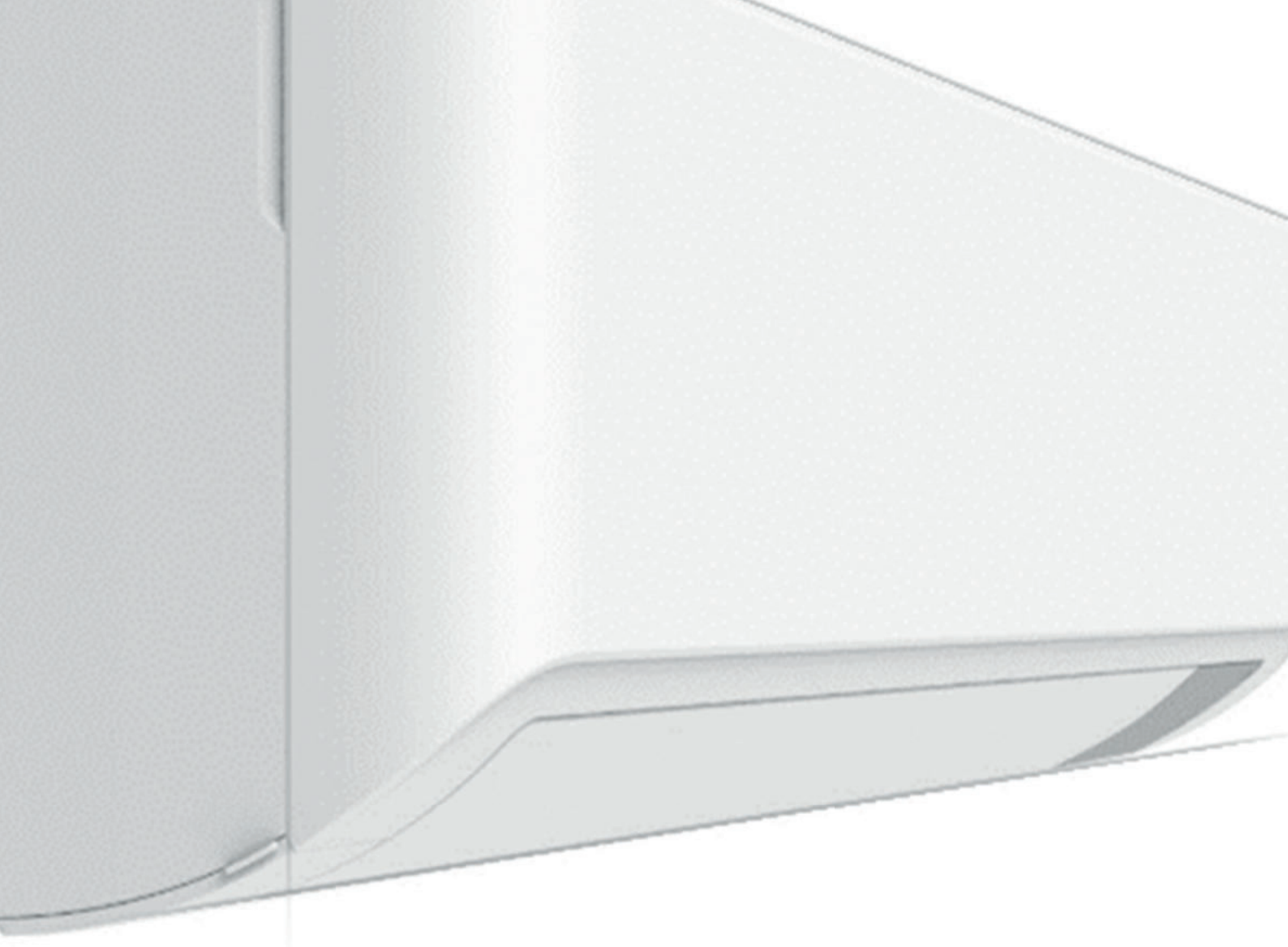
Infrarotfernbedienung

- ✓ Auswahl Betriebsmode (Kühlen | Heizen | Entfeuchten | Ventilieren)
- ✓ Einstellen der Temperatur für Kühlen und Heizen
- ✓ Auswahl der Lüftergeschwindigkeit in 3 Stufen
- ✓ Luftleitklappensteuerung (Auto-Swing)
- ✓ 24 Stunden ON|OFF-Timer
- ✓ Farbton RAL 9010



Touch-Kabelfernbedienung mit Raumtemperatursensor | MWR-SH11N

- ✓ Beleuchtetes Display
- ✓ Auswahl Betriebsmode (Kühlen | Heizen | Entfeuchten | Ventilieren)
- ✓ Temperatureinstellung in Dezimalschritten
- ✓ Auswahl der Lüftergeschwindigkeit in 3 Stufen
- ✓ Exakte Fehlercode-Anzeige | Anzeige Filtercheck | Farbton RAL 9010



Touch-Kabelfernbedienung mit Raumtemperatursensor | MWR-WG00JN

- ✓ Beleuchtetes TFT-Farbdisplay mit intuitiver, deutschsprachiger Menüführung
- ✓ Auswahl Betriebsmode (Kühlen | Heizen | Entfeuchten | Ventilieren)
- ✓ Auswahl der Luftgeschwindigkeit in 3 Stufen
- ✓ Echtzeit, 7-Tage-Wochentimer | Exakte Fehlercode-Anzeige
Filter-Reset-Button
- ✓ inkl. Raumtemperatursensor Farbton RAL 9010

**Mehr Informationen
erhalten Sie unter**

www.mtf-online.net

www.samsung-waermepumpen.de

www.mtf-media.net

www.mtf-hololens.net

MTF Marken-Distributions GmbH
Niedersachsenstraße 12 | 48465 Schüttorf
Fon. +49 (0) 5923 988440 | Fax. +49 (0) 5923 98844999
Mail. mtf@mtf-online.net | Web. www.mtf-online.net