

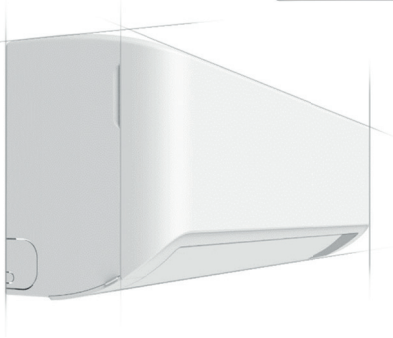
RAC | **CEBU Living™** | NASA

---

Kältemittel R32



# CEBU Living™ | Wandgerät für Living Räume



nur 19 dB(A)\*



Design°

**SAMSUNG**

- ECO Digital Inverter | selbstreinigend | sehr leise
- SmartThings Wi-Fi Interface und Sprachsteuerung mit GPS-Geofencing
- Kühlen | Heizen | Entfeuchten | Ventilieren
- Antikorrosiv beschichtete Wärmetauscher
- 4 Ventilatorstufen
- Inklusive Infrarotfernbedienung | 24 Stunden-Timer
- Optional mit Touch-Kabelfernbedienungen inkl. Raumtemperaturfühler ohne Timer oder mit Timer inkl. Raumtemperaturfühler mit Echtzeit-, Tages- und Wochentimer, ON|OFF- und CnT-Kontakt
- Automatischer Betriebsartenwechsel
- Luftansaug nicht sichtbar
- Auto-Restart | Auto-Air-Swing up & down | Good Sleep Mode | Silent Mode
- Full HD-Filter 60
- Farbton weiß RAL 9010
- Kältemittel R32

\*Schalldruckpegel gemessen in 1m Abstand für die Modelle AR 09~12

## Optional

- Systemanbindung an Gebäudeleittechnik z.B. DMS-Server (mit Smart Grid Ready Funktion), Zentralfernbedienung, LonWorks, BACnet, Modbus und KNX-EIB (Ausnahme AR 09 und AR 12)
- MTF-ÜbSS-230 Überspannungsschutz nach DIN VDE 0100 Teil 443 und 534 bestückt gemäß MTF-Samsung Überspannungskonzept





Modell INNENGERÄT	AR	09 TXFYAWKN/EU	12 TXFYAWKN/EU	18 TXFYAWKN/EU	24 TXFYAWKN/EU
Modell AUßENGERÄT	AR	09 TXFYAWKX/EU	12 TXFYAWKX/EU	18 TXFYAWKX/EU	24 TXFYAWKX/EU
Kälteleistung	kW	2.50 (0.90 ~ 3.35)	3.50 (0.90 ~ 4.00)	5.00 (1.60 ~ 6.70)	6.50 (1.40 ~ 7.60)
Heizleistung	kW	3.20 (0.90 ~ 4.50)	3.50 (0.90 ~ 5.00)	6.00 (1.30 ~ 8.00)	7.40 (1.20 ~ 9.40)
Energieeffizienz Kühlen   Klasse	SEER	6.7   A++	6.5   A++	6.8   A++	6.4   A++
Energieeffizienz Heizen   Klasse	SCOP	4.0   A+	4.0   A+	3.8   A	4.0   A+
Einsatzgrenze Kühlbetrieb		-10°C bis +46°C	-10°C bis +46°C	-10°C bis +46°C	-10°C bis +46°C
Einsatzgrenze Heizbetrieb		-15°C bis +24°C	-15°C bis +24°C	-15°C bis +24°C	-15°C bis +24°C
Temperatur Wahleinstellung		16°C bis 30°C	16°C bis 30°C	16°C bis 30°C	16°C bis 30°C

#### Elektrische Daten

Spannungsversorgung	V   Ph   Hz	220 - 240   1   50	220 - 240   1   50	220 - 240   1   50	220 - 240   1   50
Absicherung	A	16	16	16	20
Leistungsaufnahme kühlen   heizen <sup>1</sup>	kW	0.70   0.84	1.22   0.94	1.39   1.70	1.95   2.35
Spannungseinspeisung am		Außengerät	Außengerät	Außengerät	Außengerät
Kabel Ø, Einspeisung gem. VDE	mm <sup>2</sup>	NYM 3x 2.5	NYM 3x 2.5	NYM 3x 2.5	NYM 3x 2.5
Kabel Ø, zwischen Außen-/Innengerät	mm <sup>2</sup>	NYM 3x 1.5 + LIYCY 2x2x 0.75			NYM 3x 2.5 + LIYCY 2x2x 0.75

#### Technikdaten INNENGERÄT

Infrarotfernbedienung		inklusive	inklusive	inklusive	inklusive
Kabelfernbedienungen   MWR-SH11N o. MWR-WG00JN		optional	optional	optional	optional
Selbstdiagnosesystem		ja	ja	ja	ja
Wiedereinschaltung nach Stromausfall		ja	ja	ja	ja
Wi-Fi   Antikorrosiv beschichtete Wärmetauscher   Full HD-Filter 60		ja   ja   ja	ja   ja   ja	ja   ja   ja	ja   ja   ja
Auto-Air-Swing up & down, manuell		ja	ja	ja	ja
Ventilatorstufen	Anzahl	4	4	4	4
Luftmenge max.	m <sup>3</sup> /h	618	642	990	1032
Wurfweite max.	m	8	8	9	9
Entfeuchten	l/h	1.0	1.5	2.0	2.5
Schalldruckpegel min.   max.	dB(A)	19   37	19   38	25   41	26   45
Schalleistungspegel max.	dB(A)	54	56	58	62
Abmessungen Gerät (HxBxT)	mm	299 x 820 x 215	299 x 820 x 215	299 x 1055 x 215	299 x 1055 x 215
Gerätegewicht	kg	9.0	9.0	11.5	11.5
Anschluss Kondensatleitung	Ø mm	AD 18	AD 18	AD 18	AD 18

#### Technikdaten AUßENGERÄT

Kältemittel		R32	R32	R32	R32
Kältemittelmenge (werkseitig vorgefüllt)	kg   tCO <sub>2</sub> e	0.70   0.47	0.70   0.47	1.30   0.88	1.15   0.78
Kältemittelfüllung f. max. Leitungslänge bis	m	5	5	5	5
Kältemittelnachfüllung für Mehrmeter	g/m	15	15	15	15
Anzahl Ventilatoren	Stück	1	1	1	1
Luftmenge max.	m <sup>3</sup> /h	1680	1680	3000	3000
Schalldruckpegel max.	dB(A)	46	47	57	60
Schalleistungspegel max.	dB(A)	63	64	65	68
Abmessungen (HxBxT)	mm	475 x 660 x 242	475 x 660 x 242	638 x 880 x 310	638 x 880 x 310
Gewicht	kg	22.6	22.6	39.7	43.2

#### Kältemittelleitungen

Flüssigkeitsleitung	Ø Zoll	1/4"	1/4"	1/4"	1/4"
Sauggasleitung	Ø Zoll	3/8"	3/8"	1/2"	5/8"
Wärmeisolierung (beide Leitungen)   Kältemittelspritzung im Außengerät		ja   ja	ja   ja	ja   ja	ja   ja
Leitungslänge Außen-   Innengerät, max.	m	15	15	30	30
Höhendifferenz Außengerät höher   tiefer, max.	m	8	8	15	15

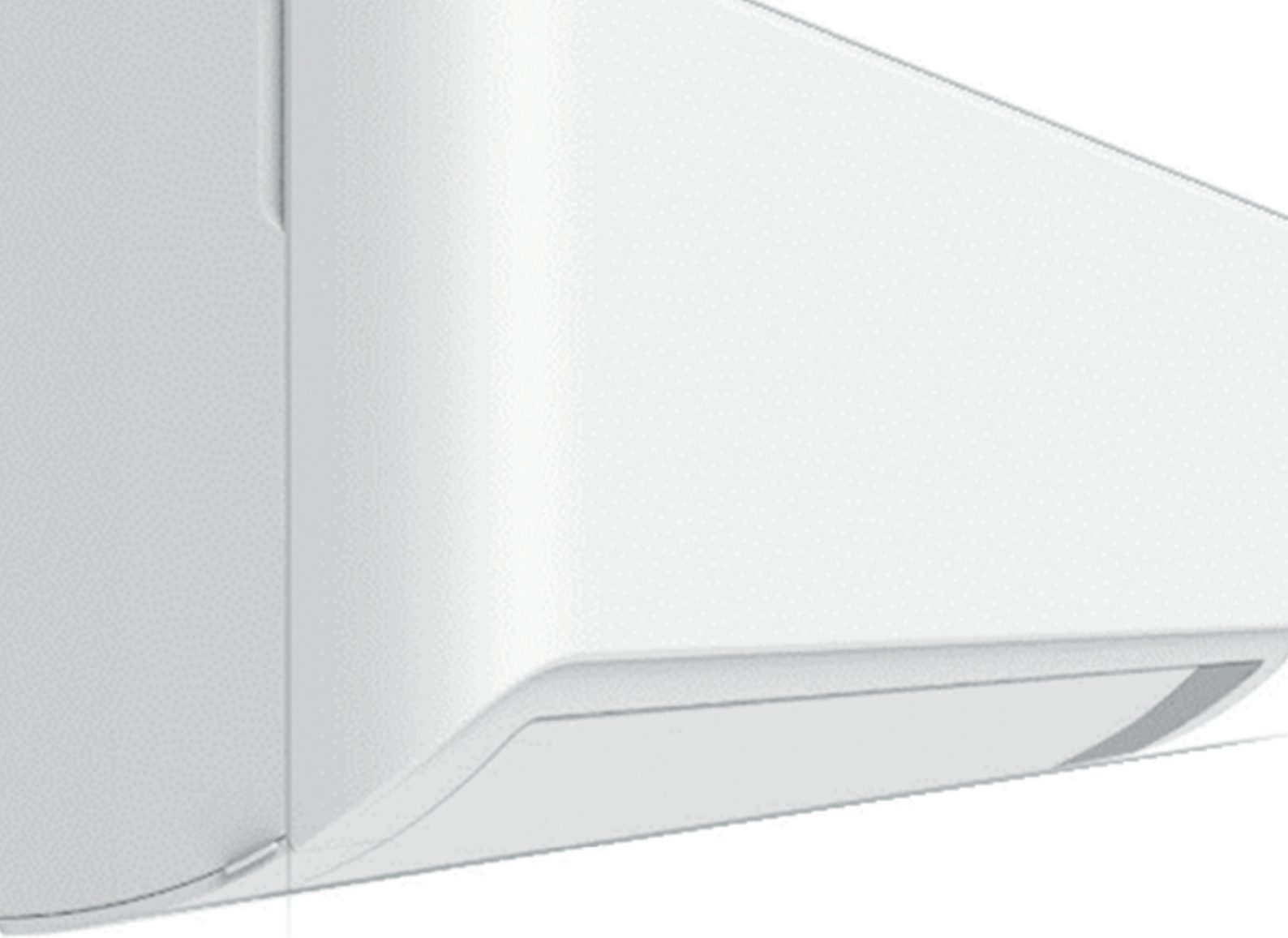
Für die Kabeldimensionierung und Absicherung beachten Sie bitte die VDE und besondere, örtliche Vorschriften. Die in diesen Tabellen aufgeführten Mindestangaben müssen mindestens eingehalten werden. Schalldruckpegelbezugsdaten: für Innen- und Außengeräte gemessen in 1 Meter Abstand in einem schalltoten Raum.

KW-Bezugsdaten Innengerät: Kühlen 27°C Trockenkugel, 19°C Feuchtkugel | Heizen 20°C Trockenkugel (5 m Leitungslänge, 0 m Höhenunterschied)

KW-Bezugsdaten Außengerät: Kühlen 35°C Trockenkugel, 24°C Feuchtkugel | Heizen 7°C Trockenkugel, 6°C Feuchtkugel (5 m Leitungslänge, 0 m Höhenunterschied).

<sup>1</sup>) Leistungsaufnahme bezogen auf die erste Nennleistung im Kühl- | Heizbetrieb.

Technische Änderungen und Irrtum vorbehalten



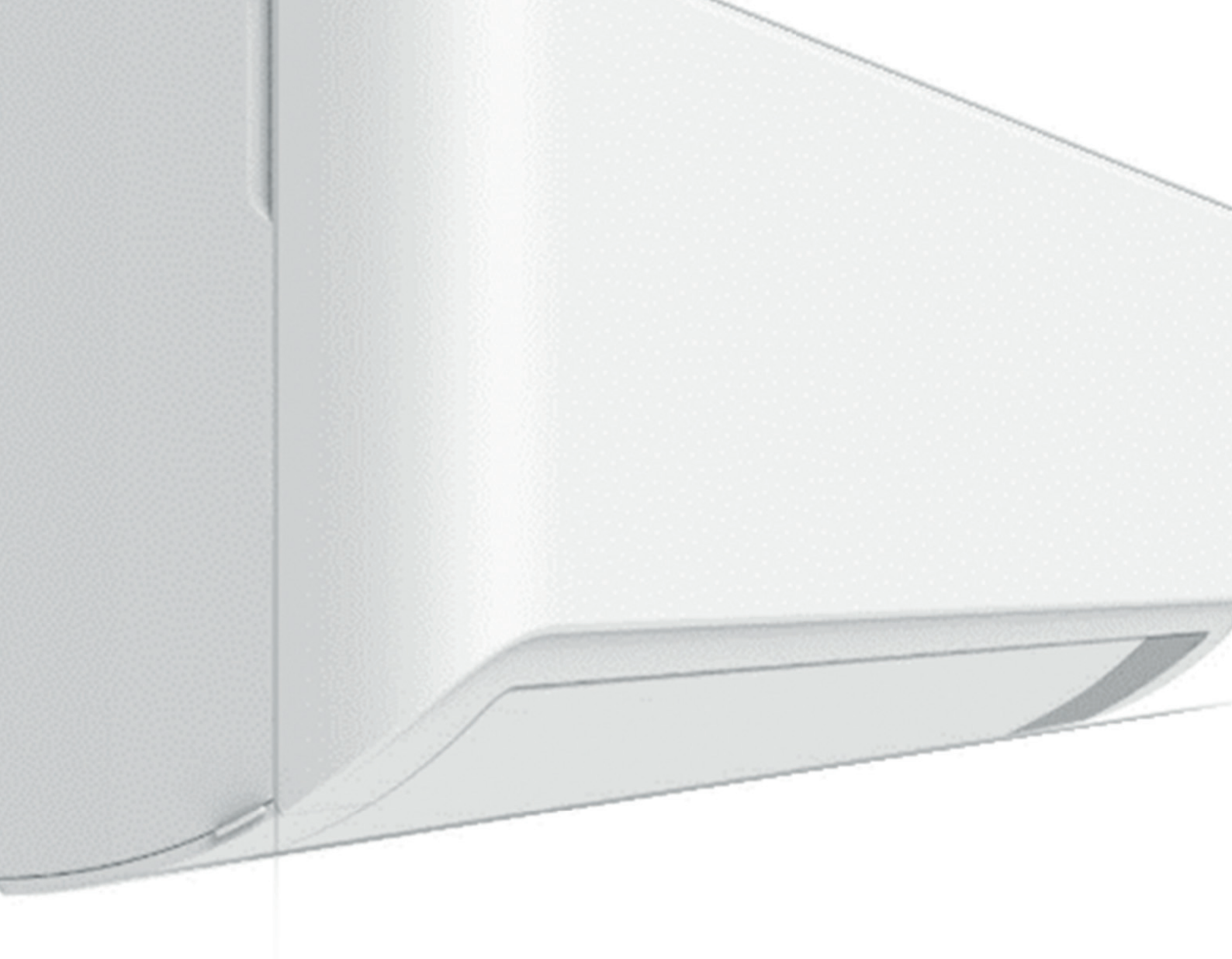
19 dB(A)



## Infrarotfernbedienung

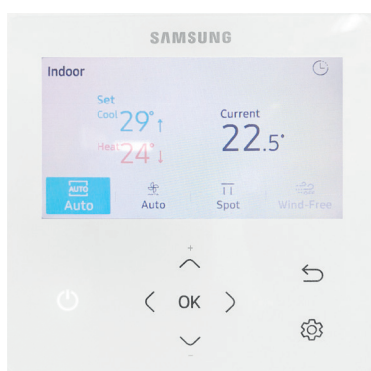
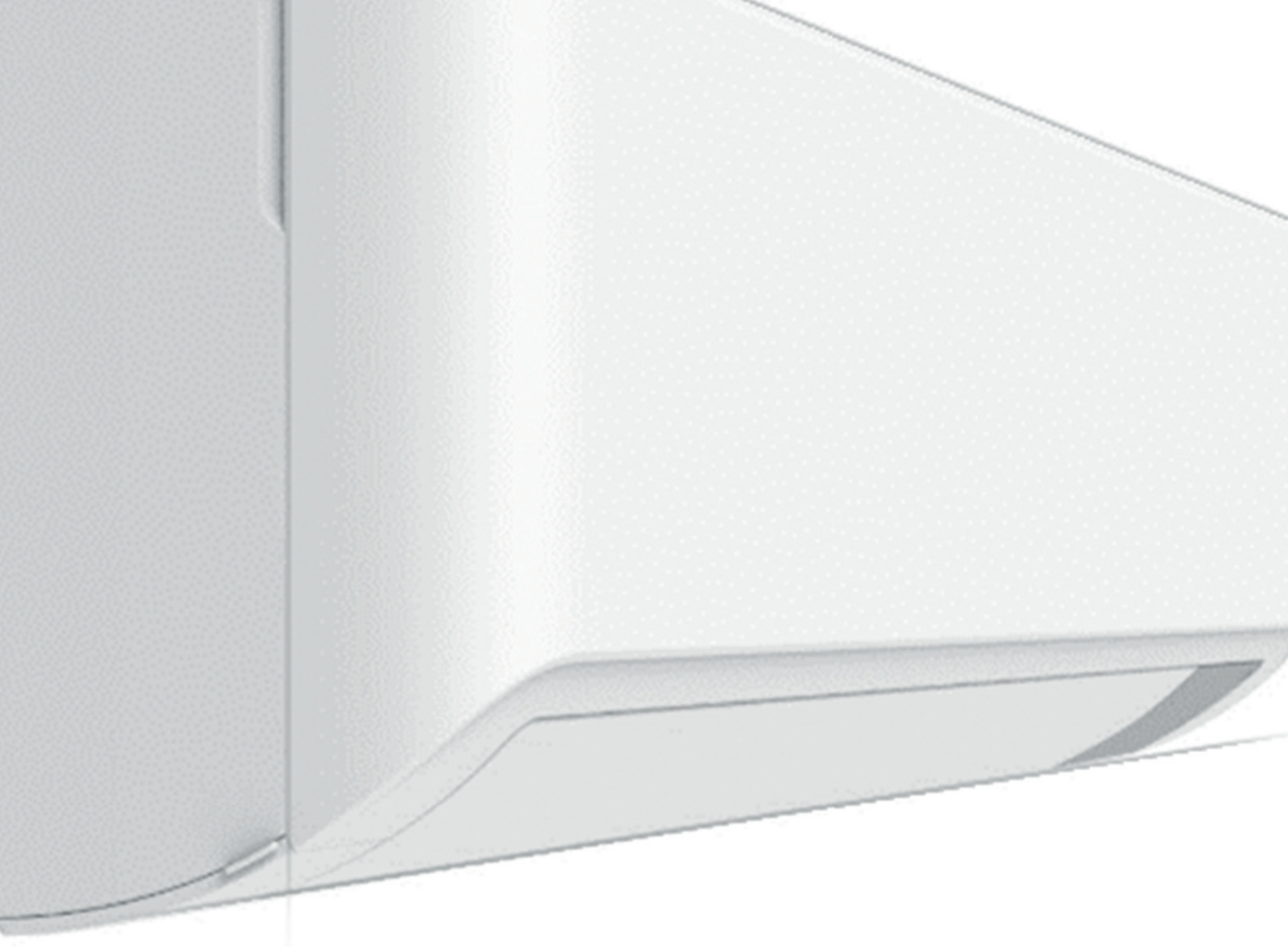
- ✓ Auswahl Betriebsmode (Kühlen | Heizen | Entfeuchten | Ventilieren)
- ✓ Einstellen der Temperatur für Kühlen und Heizen
- ✓ Auswahl der Lüftergeschwindigkeit in 3 Stufen
- ✓ Luftleitklappensteuerung (Auto-Swing)
- ✓ 24 Stunden ON|OFF-Timer
- ✓ Farbton RAL 9010





## Touch-Kabelfernbedienung mit Raumtemperatursensor | MWR-SH11N

- ✓ Beleuchtetes Display
- ✓ Auswahl Betriebsmode (Kühlen | Heizen | Entfeuchten | Ventilieren)
- ✓ Temperatureinstellung in Dezimalschritten
- ✓ Auswahl der Lüftergeschwindigkeit in 3 Stufen
- ✓ Exakte Fehlercode-Anzeige | Anzeige Filtercheck | Farbton RAL 9010



## Touch-Kabelfernbedienung mit Raumtemperatursensor | MWR-WG00JN

- ✓ Beleuchtetes TFT-Farbdisplay mit intuitiver, deutschsprachiger Menüführung
- ✓ Auswahl Betriebsmode (Kühlen | Heizen | Entfeuchten | Ventilieren)
- ✓ Auswahl der Luftgeschwindigkeit in 3 Stufen
- ✓ Echtzeit, 7-Tage-Wochentimer | Exakte Fehlercode-Anzeige  
Filter-Reset-Button
- ✓ inkl. Raumtemperatursensor Farbton RAL 9010



**Mehr Informationen  
erhalten Sie unter**

**[www.mtf-online.net](http://www.mtf-online.net)**

**[www.samsung-waermepumpen.de](http://www.samsung-waermepumpen.de)**

**[www.mtf-media.net](http://www.mtf-media.net)**

**[www.mtf-hololens.net](http://www.mtf-hololens.net)**

MTF Marken-Distributions GmbH  
Niedersachsenstraße 12 | 48465 Schüttorf  
Fon. +49 (0) 5923 988440 | Fax. +49 (0) 5923 98844999  
Mail. [mtf@mtf-online.net](mailto:mtf@mtf-online.net) | Web. [www.mtf-online.net](http://www.mtf-online.net)