



# EKO GREŃ

PRODUKTKATALOG

# EINFÜHRUNG

|    |                                  | Leistung |        |
|----|----------------------------------|----------|--------|
|    |                                  | MIN      | MAX    |
| 3  | <b>ÜBER UNS</b>                  |          |        |
| 4  | <b>EG PELLET</b>                 | 10 kW    | 60 kW  |
| 6  | <b>EG MULTIFUEL</b>              | 20 kW    | 600 kW |
| 9  | <b>EG MINI</b>                   | 16 kW    | 45 kW  |
| 12 | <b>EG HOLZ</b>                   | 25 kW    | 50 kW  |
| 13 | <b>EG MICRO</b>                  | 8 kW     | 12 kW  |
| 14 | <b>EG AIRMAX</b>                 | 25 kW    | 60 kW  |
| 15 | <b>BRENNSTOFFZUFUHR SYSTEMEN</b> |          |        |



## Über uns

Zakład Ślusarski Greń ist ein erfolgreiches Familienunternehmen das im Jahr 1990 von Bolesław und Grażyna Greń gegründet wurde. Von Anfang an realisiert das Unternehmen die Vision den Kunden Produkte auf höchstem Niveau zu liefern. Die fast 100 qualifizierten Fachleute, zahlreiche Maschinen und harte Arbeit ermöglichen es uns die Bedürfnisse des anspruchsvollsten Kunden zu erfüllen.

Wir sind spezialisiert auf Stahl und Edelstahl Konstruktionen, aber der Schlüssel zum Erfolg erwies sich in der Produktion von ökologischen Kesseln der EKOGREŃ Serie, die den heimischen Markt revolutioniert haben und auch in ganz Europa Anerkennung gewonnen haben.

# EKOGREŃ

**EKOGREŃ** das ist eine ganze Reihe von ökologischen Heizsystemen mit einem breiten Leistungsbereich von 8 bis 600 kW, deren innovative Technologie und exzellente Qualität auf eine Stufe gestellt werden können mit Produkten der führenden Hersteller weltweit.

In unserem Angebot finden Sie:

- Pelletkessel
- Hackschnitzelkessel
- Holzkessel
- Biomassekessel
- Kohlekessel
- Kombi Kessel für mehrere Brennstoffe

### Qualitätszertifizierungen

Die hohe Qualität der Produkte die mit unserem Logo EKOGREŃ gekennzeichnet sind, wird gesichert durch unsere Qualitätsmanagementsysteme die implementiert und angewendet werden:

- Qualitätsmanagementsystem nach PN-EN ISO 9001
- Das Qualitätssicherungssystem nach PED 2014/68/EU das dem Unternehmen erlaubt die Qualität der Druckprodukte mit dem CE0036 Zeichen zu bestätigen.

Darüber hinaus haben die meisten unserer Produkte die höchste 5te Klasse nach der Norm PN-EN 303-5 und erfüllen die Anforderungen der EU-Verordnung 2015/1189 (ECODESIGN2020).

Die EKOGREŃ Produkte finden Sie auf den renommierten Listen wie z.B.: BAFA, MCS, usw.



CE 0036



Bundesamt für Wirtschaft und Ausfuhrkontrolle



## Entwicklung

Die Schlosserei GREŃ entwickelt sich ständig weiter, wir scheuen keine Mühe die Produktionsprozesse und die Produkte selbst zu verbessern. Zahlreiche Investitionen in innovative Maschinen und Technologien, haben dazu beigetragen, ein modernes Werk zu schaffen, das sich allen Herausforderungen des einundzwanzigsten Jahrhunderts stellen kann.

**Die Beliebtheit der EKOGREŃ Kessel hat einen einfachen Grund – die Produkte sind modern, sicher, einfach in der Bedienung, umweltfreundlich und energieeffizient.**

Modelle:

10 kW 15 kW 25 kW 40 kW 60 kW

# EG-PELLET



**BESTE QUALITÄT**



**HOHE EFFIZIENZ 95%**



**NIEDRIGE EMISSIONEN = 0**



**EINFACH ZU BEDIENEN**



**5 JAHRE GARANTIE\***



## Die bewährte Konstruktion in neuem Design in und mit neuer Steuerung.

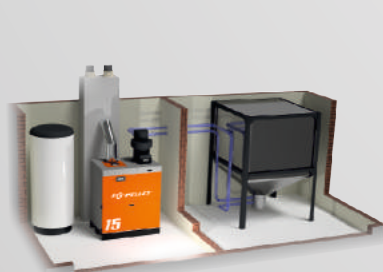
Der Kessel EG PELLET ist eine moderne, umweltfreundliche Heizvorrichtung für Pellets die für die anspruchsvollsten Kunden konzipiert wurde, die Komfort und Bequemlichkeit zu schätzen wissen.

EG PELLET funktioniert mit jeder Niedertemperaturinstallation. Es ist für die Beheizung von Häusern, kleinen Gebäuden, Passivhäusern oder Büros konzipiert worden.

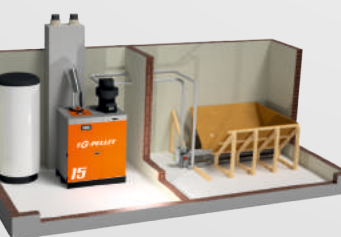
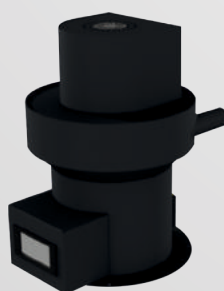


## EG-PELLET + PNEUMATISCHE BRENNSTOFFZUFUHR SYSTEMEN FÜR PELLETS - VACUM

EG-Pellet kessel arbeite mit pneumatische brennstoffzufuhr systemenfür pellets. Anwendungsbeispiele für Vacuum system.



Pellet Loader + Behälter



Pellet Loader + Förderschnecke

**Der Abluftventilator**

optimiert den Verbrennungsprozess.

**Lambda-Sonde**

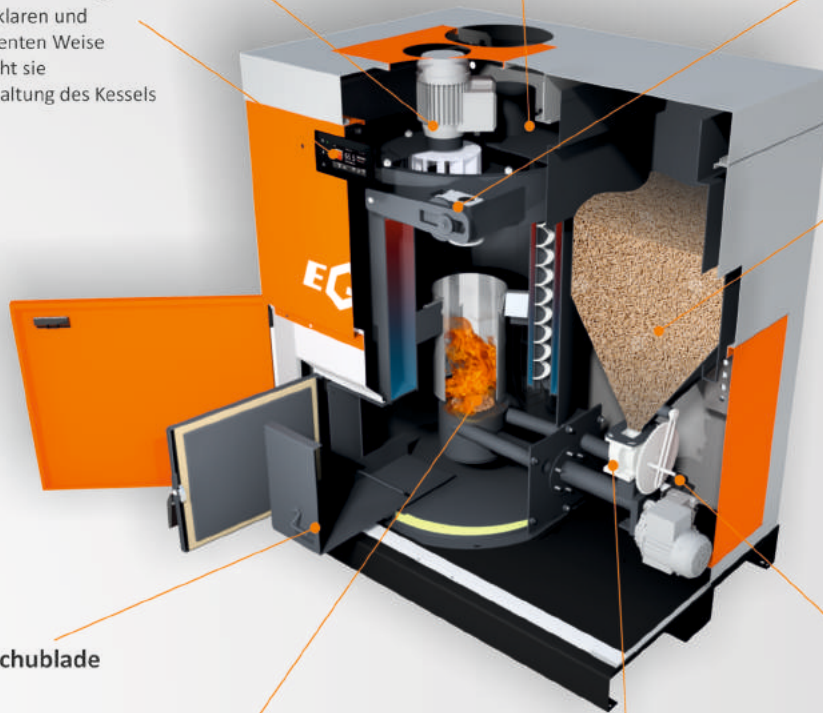
Der Lambda-Sensor überwacht ständig das Niveau des Sauerstoffes in den Abgasen und sichert dadurch eine ausgezeichnete Verbrennung.

**Das Reinigungssystem**

arbeitet nach einem vorgeschriebenem Algorithmus und hält den Wärmetauscher sauber, dadurch sichert es einen hohen Wirkungsgrad des Kessels.

**Touch-Steuerung**

In einer klaren und transparenten Weise ermöglicht sie die Verwaltung des Kessels



**Brennstoffbehälter**

Version 170 oder 320 L

**Ascheschublade**

**Der Brenner - Herz des Kessels**

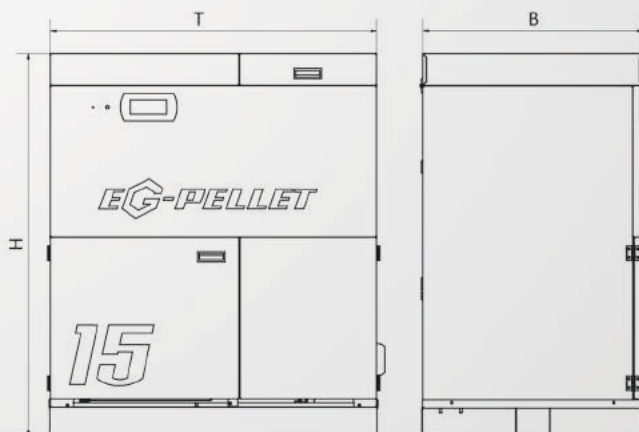
Dank seiner Konstruktion und sorgfältig ausgewählten Materialien sorgt er für eine optimale Verbrennung.

**Zellenradschleuse**

Dosiert den Brennstoff und schützt den Behälter vor dem Rückbrand in den Brennstoffbehälter.

**Anzünder**

Er sorgt für eine automatische Anzündung des Brennstoffes.



**Zusätzliche Optionen:**



Internet & GSM Modul



Pneumatisches Vorschubsystem Pellet Loader



Bis zu 16 Heizkreise



Raumsteuerung

|                                    | EG-10 | EG-10 P | EG-15 | EG-15 P | EG-25 | EG-25 P | EG-40 | EG-40 P | EG-60 | EG-60 P |
|------------------------------------|-------|---------|-------|---------|-------|---------|-------|---------|-------|---------|
| Leistung [kW]                      | 10    | 10      | 15    | 15      | 25    | 25      | 40    | 40      | 60    | 60      |
| Gewicht [kg]                       | 375   | 420     | 375   | 420     | 385   | 430     | 420   | 465     | 450   | 495     |
| Breite T [mm]                      | 1140  | 1440    | 1140  | 1440    | 1140  | 1440    | 1140  | 1440    | 1140  | 1440    |
| Höhe H [mm]                        | 1330  | 1410    | 1330  | 1410    | 1330  | 1410    | 1410  | 1490    | 1550  | 1550    |
| Tiefe B [mm]                       | 770   | 770     | 770   | 770     | 770   | 770     | 770   | 770     | 770   | 770     |
| Abgasfuchsdurchmesser [mm]         | 150   | 150     | 150   | 150     | 150   | 150     | 150   | 150     | 180   | 180     |
| Inhalt des Brennstoffbehälters [l] | 170   | 320     | 170   | 320     | 170   | 320     | 196   | 320     | 223   | 350     |
| Wasseranschlüsse                   | 5/4"  | 5/4"    | 5/4"  | 5/4"    | 5/4"  | 5/4"    | 5/4"  | 5/4"    | 5/4"  | 5/4"    |

Modelle:

20 kW 30 kW 40 kW 60 kW 80 kW 100 kW 150 kW 200 kW

# EG-MULTIFUEL



**BESTE QUALITÄT**



**HOHE EFFIZIENZ 93%**



**NIEDRIGE EMISSIONEN = 0**



**KOMBI: für mehrere Brennstoffe**



**5 JAHRE GARANTIE\***



Der EG MULTIFUEL Kessel, ist eine Heizvorrichtung der höchsten 5ten Klasse nach der Norm EN 303-5:2012, die für eine effiziente Verbrennung verschiedener Arten von Biomasse ausgelegt ist. Dieser Kessel ist ideal für die Beheizung von Wohnungen, Fabriken, Werkstätten, Bürogebäuden, Büros, Schulen, Kindergärten, Krankenhäusern und anderen öffentlichen Einrichtungen.

## Die Möglichkeit der Verbrennung von vielen Arten von Brennstoffen beinhaltet zum Beispiel:

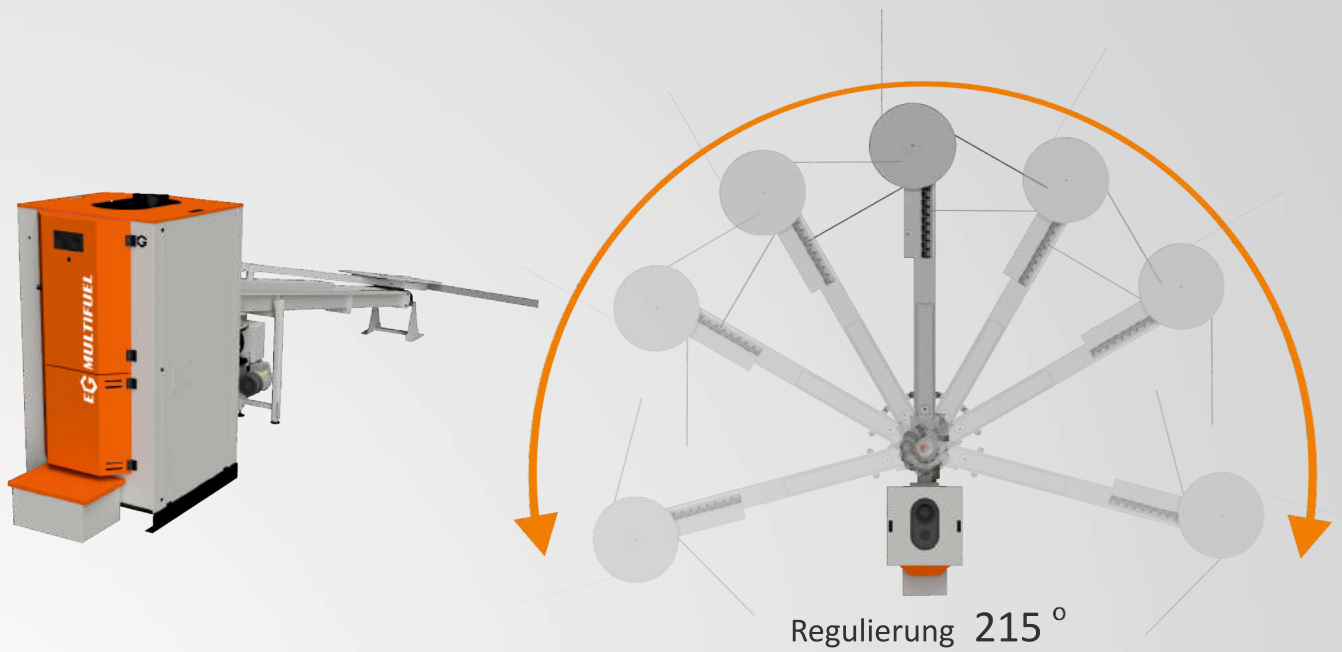
Pellets, Agropellets, Hackschnitzel, Sägemehl, Briketts, Nussschalen, Fruchtkerne.

## Niedrige Betriebskosten

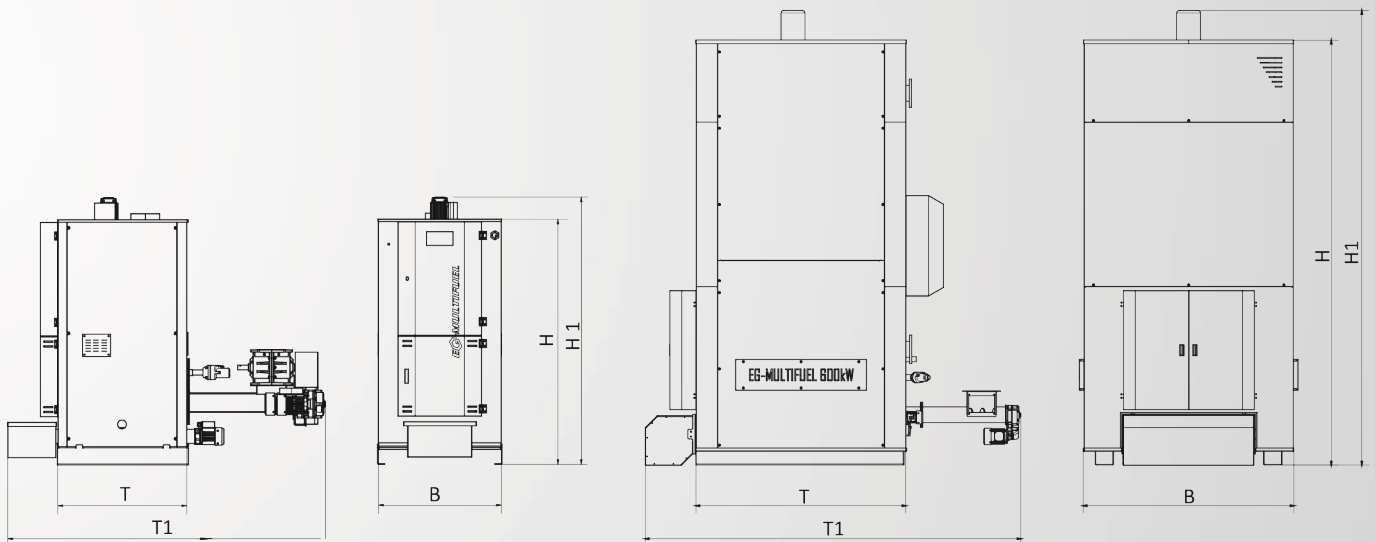
Die Anlage EG MULTIFUEL hat die Möglichkeit, Kraftstoffe mit unterschiedlichem Brennwert, Qualität und Granulation zu verwenden, somit ist es möglich auch den billigsten Brennstoff zu verwenden was erheblich die Kosten für den Betrieb des Gerätes senken kann. Dieses ist möglich durch den Einsatz von modernen und einzigartigen Lösungen, die eine optimale Verbrennung gewährleisten.



- Die Kraftstoffzufuhr zu dem Brenner ist synchronisiert mit dem System der Asche Entfernung die bei dem Verbrennungsprozess entsteht.
- Die Spezielle Brenner Konstruktion, zusammengesetzt aus hochwertigen Stahl und Keramik, bleibt dem Hersteller vorbehalten. Diese ermöglicht eine vollständige Verbrennung der meisten Brennstoffe.
- Die Möglichkeit, die Brennstoffzufuhr zu konfigurieren, in Abhängigkeit von seiner Art, Teilchengröße und Art der Lagerung.
- Erweiterbare Steuerung bis zu 16 Heizkreisen
- Die Überwachung der Arbeit des Kessels und des Verbrennungsprozesses über das Internet.
- Möglichkeit einen Kesselcontainer herzustellen
- Die Möglichkeit ein pneumatisches System zu verwenden: Vakuumsystem.



Einfache Möglichkeit die Zuführung an die Hackschnitzel und Pellets anzupassen. Möglichkeit die Zuführung um 215 Grad zu drehen.



| Leistung [kW] | T    | B    | T1 [mm] | H [mm] | H1 [mm] | Abgasfuchsdurchmesser [mm] | Wasseranschlüsse | Gewicht [kg] |
|---------------|------|------|---------|--------|---------|----------------------------|------------------|--------------|
| 20 [kW]       | 810  | 770  | 1900    | 1540   | 1680    | 160                        | 5/4"             | 700          |
| 30 [kW]       | 810  | 770  | 1900    | 1540   | 1680    | 160                        | 5/4"             | 700          |
| 40 [kW]       | 810  | 770  | 1900    | 1540   | 1680    | 160                        | 5/4"             | 800          |
| 60 [kW]       | 810  | 770  | 1900    | 1640   | 1780    | 180                        | 5/4"             | 1000         |
| 80 [kW]       | 980  | 980  | 2170    | 1760   | 2050    | 200                        | 2"               | 1150         |
| 100 [kW]      | 980  | 980  | 2170    | 1950   | 2100    | 200                        | 2"               | 1200         |
| 150 [kW]      | 1300 | 1300 | 2260    | 2350   | 2500    | 320                        | DN 80            | 1750         |
| 200 [kW]      | 1300 | 1300 | 2260    | 2350   | 2500    | 250                        | DN 80            | 1950         |
| 250 [kW]      | 1300 | 1300 | 2260    | 2350   | 2500    | 250                        | DN 80            | 1950         |
| 300 [kW]      | 1300 | 1300 | 2260    | 2450   | 2600    | 350                        | DN 100           | 2100         |
| 350 [kW]      | 1780 | 1780 | 3160    | 3220   | 3370    | 350                        | DN 125           | 4600         |
| 400 [kW]      | 1780 | 1780 | 3160    | 3220   | 3370    | 350                        | DN 125           | 4600         |
| 450 [kW]      | 1780 | 1780 | 3160    | 3570   | 3820    | 350                        | DN 125           | 4600         |
| 500 [kW]      | 1780 | 1780 | 3160    | 3570   | 3820    | 400                        | DN 125           | 5400         |
| 600 [kW]      | 1780 | 1780 | 3160    | 3570   | 3820    | 400                        | DN 125           | 5400         |

# EG-MULTIFUEL



## Lambda-Sonde

Der Lambda-Sensor überwacht ständig das Niveau des Sauerstoffes in den Abgasen und sichert dadurch eine ausgezeichnete Verbrennung.

## Der Abluftventilator

optimiert den Verbrennungsprozess

## Das Reinigungssystem

arbeitet nach einem vorgeschriebenem Algorithmus und hält den Wärmetauscher sauber, dadurch sichert es einen hohen Wirkungsgrad des Kessels.

## Turbulatoren

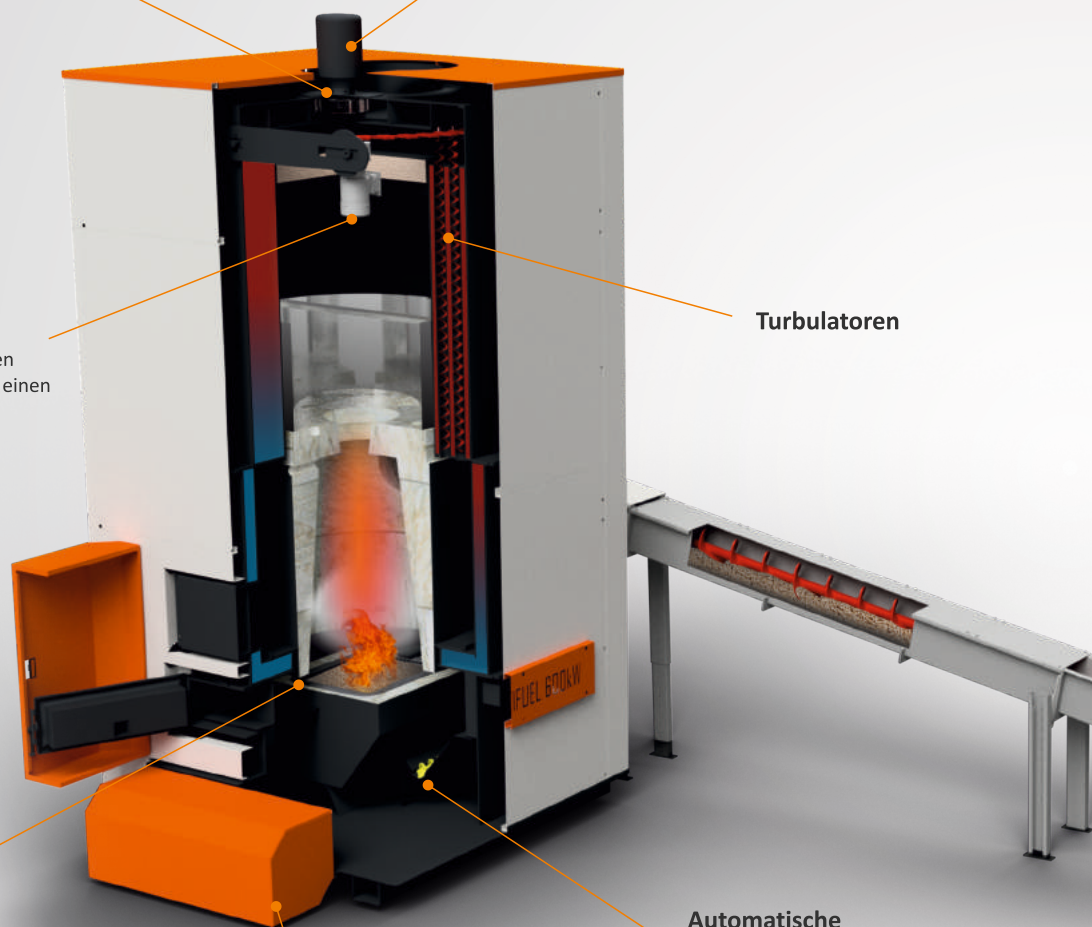
## Der Brenner - Herz des Kessels

Dank seiner Konstruktion und sorgfältig ausgewählten Materialien garantiert er eine optimale Verbrennung.

## Automatische Ascheaustragung

Zyklische Entsorgung von Schlacke oder Asche die während des Verbrennungsprozesses entsteht

## Ascheschublade



## Eine breite Palette von Brennstoffzufuhr Systemen

Je nach verbranntem Brennstoff und den Bedingungen die im Heizraum herrschen, kann eine Schnecke von 3,0 m bis 5,8 m Länge verwendet werden und der Durchmesser der Zubringungsarme darf maximal 4,0m betragen. Das Haupt Zuführungs-System kann in verschiedenen Winkeln auf der linken oder rechten Seite des Kessels angebracht werden. Die Raumaustragung kann in einen Brennstoffbehälter eingebaut werden oder freistehend bleiben.





**Anzünder**  
Er sorgt für die automatische Anzündung des Brennstoffes

**Brennstoffzufuhr**

**Zellenradschleuse**  
Dosiert den Brennstoff und schützt den Behälter vor dem Rückbrand in den Brennstoffbehälter

Zusätzliche Optionen:



Internet & GSM Modul



Bis zu 16 Heizkreise



Brennstoffzufuhr  
Max 5,8 m



Kraftstofftanks



Raumsteuerung



Container version



Durchmesser der Zubringungsarme  
Max 4,0 m.



Pneumatisches Vorschubsystem  
Pellet Loader

Modelle:

16 kW 24 kW 35 kW 45 kW

# EG-PELLET MINI



**BESTE QUALITÄT**



**HOHE EFFIZIENZ > 90%**



**WIRTSCHAFTSLICH**



**EINFACH ZU BEDIENEN**

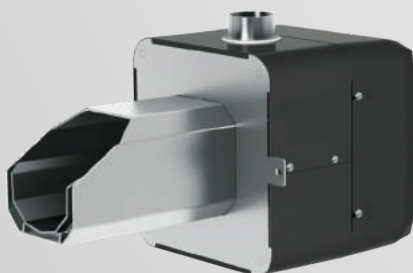


**5 JAHRE GARANTIE\***



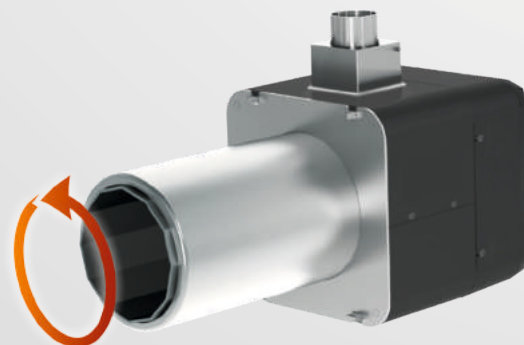
Der Pelletkessel EG PELLET MINI ist eine moderne Heizvorrichtung mit einem Wirkungsgrad von über 90%. Wie jedes Produkt der EKOGRĘN Serie besitzt er ein einzigartiges Design und eine zuverlässige Konstruktion. EG Pellet Mini wurde zum Heizen von Familienhäusern, Mehrfamilienhäusern oder Büroräumen konzipiert. Geringer Platzbedarf, die Fähigkeit den Brenner auf der rechten oder linken Seite anzubringen, externe Förderschnecke und Kraftstoffbehälter ermöglichen verschiedene Konfigurationen und die Installation der Anlage in kleinen Kesselräumen. In der Standardausrüstung bekommen Sie eine 2,0m Schnecke und einen Brennstoffbehälter mit einem Fassungsvermögen von 300 L.

Standard:

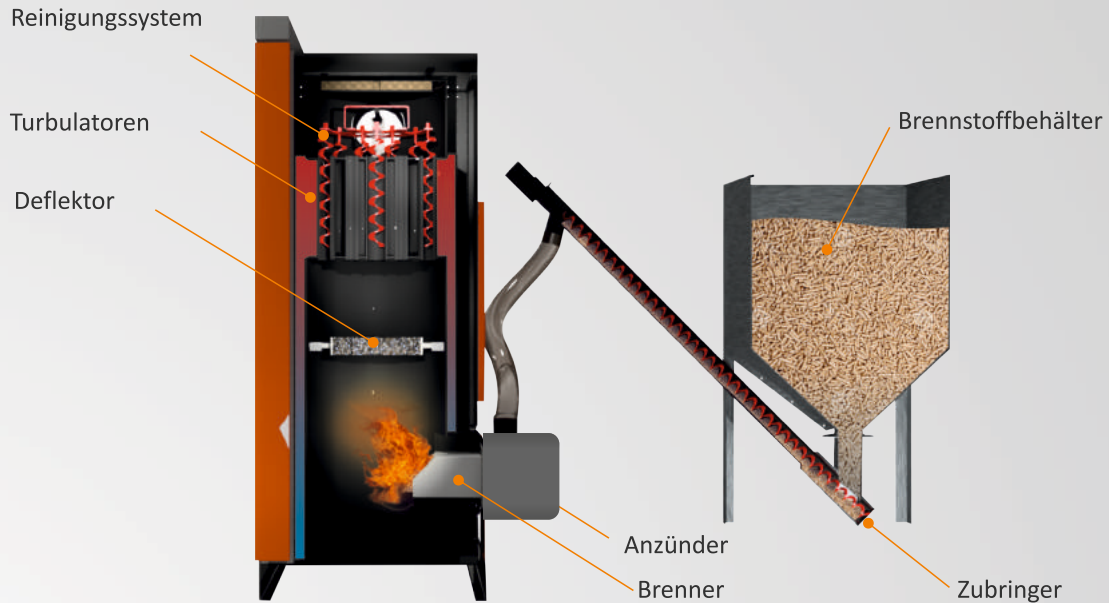


Brenner aus der Linie HYBRID für die Verbrennung von Pellets guter Qualität.

Zusätzliche Optionen:

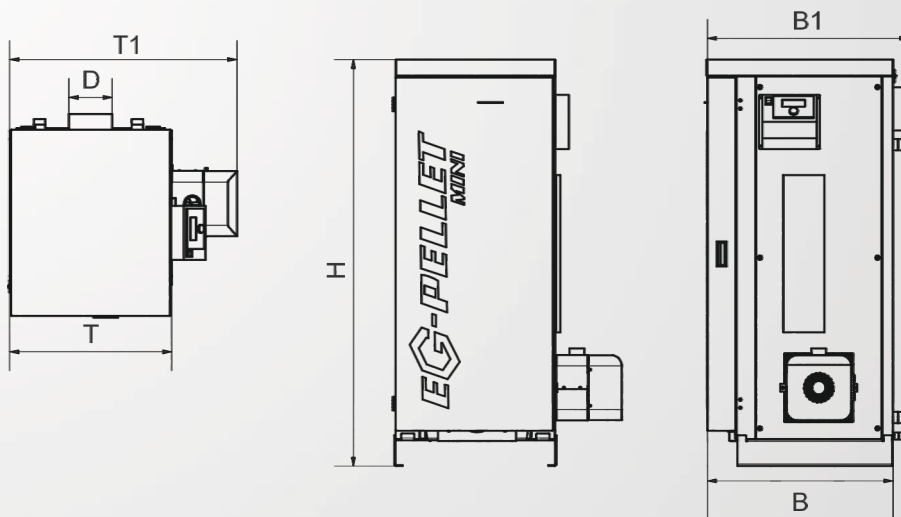


Drehbarer Brenner der Linie REVO für die Verbrennung von Pellets minderwertiger Qualität.








Der Kessel verfügt über eine moderne und benutzerfreundliche Steuerung, die den Verbrennungsprozess überwacht. Dosierung und Zündung des Brennstoffes erfolgen automatisch. Dadurch wird die Bedienung dazu reduziert den Brennstoff alle paar Tage nachzufüllen, je nach den Wetterbedingungen und den individuellen Bedürfnissen.

Die Konstruktion des Kessels und die Art wie der Brenner installiert ist, ermöglichen auf einfache Weise dem Benutzer den Zugriff zu allen Komponenten des Kessels (z.B. bei den jährlichen Wartungen).



|                              | EGPM16 | EGPM24 | EGPM35 | EGPM45 |
|------------------------------|--------|--------|--------|--------|
| Leistung [kW]                | 16     | 24     | 35     | 45     |
| Höhe H [mm]                  | 1400   | 1500   | 1850   | 1750   |
| Tiefe B [mm]                 | 685    | 685    | 685    | 840    |
| Tiefe B1 [mm]                | 745    | 745    | 745    | 920    |
| Breite T [mm]                | 600    | 600    | 600    | 750    |
| Breite T1 [mm]               | 880    | 880    | 880    | 1030   |
| Abgasfuchsdurchmesser D [mm] | 160    | 160    | 160    | 180    |
| Gewicht [kg]                 | 340    | 360    | 390    | 565    |
| Wasseranschlüsse             | 5/4"   | 5/4"   | 5/4"   | 5/4"   |

Zusätzliche Optionen:

-  Bis zu 12 Heizkreise
-  Pneumatisches Vorschubsystem Pellet Loader
-  Internet & GSM Modul
-  Lambda-Sonde
-  Raumsteuerung

Für die Zwecke der Produktverbesserung und der Aktualisierung des Katalogs, behält sich der Hersteller das Recht vor, Änderungen ohne vorherige Ankündigung vorzunehmen.  
\* 5 Jahre auf die Dichtheit des Austauschers und der Schweißverbindungen

Modelle:

25 kW 50 kW

# EG-HOLZ



**BESTE QUALITÄT**



**GROÙE LADEKAMMER**



**WIRTSCHAFTLICH**

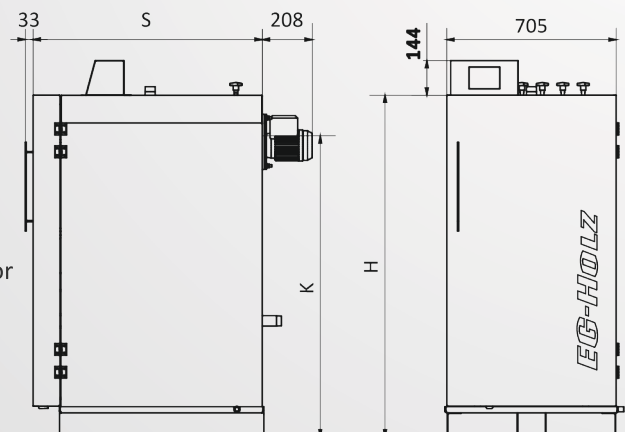


**5 JAHRE GARANTIE\***



Der Kessel EG-HOLZ der Firma GREŇ ist ein Gerät, das das Prinzip der trockenen, pyrolytischen Destillation von Holz verwendet. Während der Verbrennung in hohen Temperaturen und bei beschränkter Luftzufuhr wird Holzgas gebildet, das dann durch die keramische Brennerdüse in den unteren Teil des Kessels gerichtet wird. Mit dieser Lösung wird vollständig die Energie, die in dem Kraftstoff enthalten ist genutzt. Als Brennstoff dient trockenes, abgelagertes Holz. Das Gerät verfügt über eine sehr große Brennkammer die 220 Liter Fassungsvermögen besitzt und die es ermöglicht Stückholz von bis zu 50 cm Länge zu verbrennen.

## FUNKTIONSPRINZIP



| Leistung [kW]    | 25 kW | 50 kW |
|------------------|-------|-------|
| H [mm]           | 1430  | 1680  |
| S [mm]           | 960   | 1070  |
| W [mm]           | 710   | 710   |
| K [mm]           | 1260  | 1480  |
| Wasseranschlüsse | 5/4"  | 5/4"  |
| Brennkammer      | 220 l | 280 l |

Für die Zwecke der Produktverbesserung und der Aktualisierung des Katalogs, behält sich der Hersteller das Recht vor, Änderungen ohne vorherige Ankündigung vorzunehmen.  
\* 5 Jahre auf die Dichtheit des Austauschers und der Schweißverbindungen

Modelle:

8 kW 10 kW 12 kW

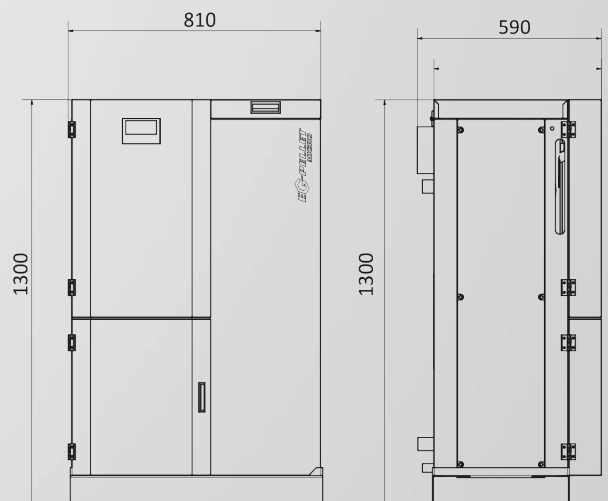
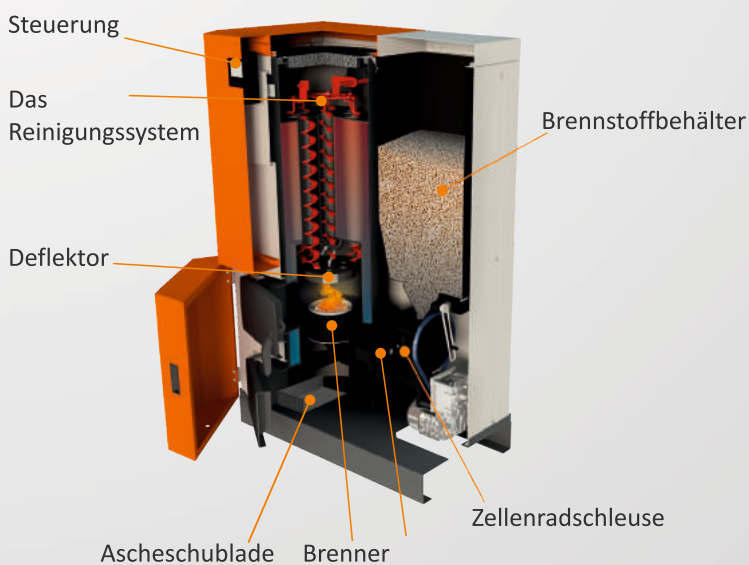
# EG-PELLET MICRO

- Q** BESTE QUALITÄT
- M.** GERINGE GRÖßE
- ☼** EDELSTAHL-BRENNER
- 5** 5 JAHRE GARANTIE\*



EG MICRO ist ein kleiner Pelletkessel. Aber lassen Sie sich durch den Namen Micro nicht in die Irre leiten, weil im Inneren ist es ein voll funktionsfähiges Gerät. Der Kessel ist auf der Basis der bewährten Konstruktion eines rohrförmigen Wärmetauschers konzipiert, mit einem Reinigungssystem dass aus Turbulatoren besteht. Kessel-Brenner ist eine verkleinerte Version des bewährten Edelstahl-Brenners EG Pellet. In der Standard Ausführung ist ein Anzünder und eine Photodiode enthalten. Für die Sicherheit des EG MICRO sorgt eine zuverlässige Zellenradschleuse. Für die Steuerung ist einer der modernsten Regler auf dem Markt verantwortlich, der EG Wall.

## FUNKTIONSPRINZIP



Für die Zwecke der Produktverbesserung und der Aktualisierung des Katalogs, behält sich der Hersteller das Recht vor, Änderungen ohne vorherige Ankündigung vorzunehmen.  
\* 5 Jahre auf die Dichtheit des Austauschers und der Schweißverbindungen

Modelle:

25<sub>kW</sub> 40<sub>kW</sub> 60<sub>kW</sub>

# EG-AIRMAX



BESTE QUALITÄT



INNOVATIV



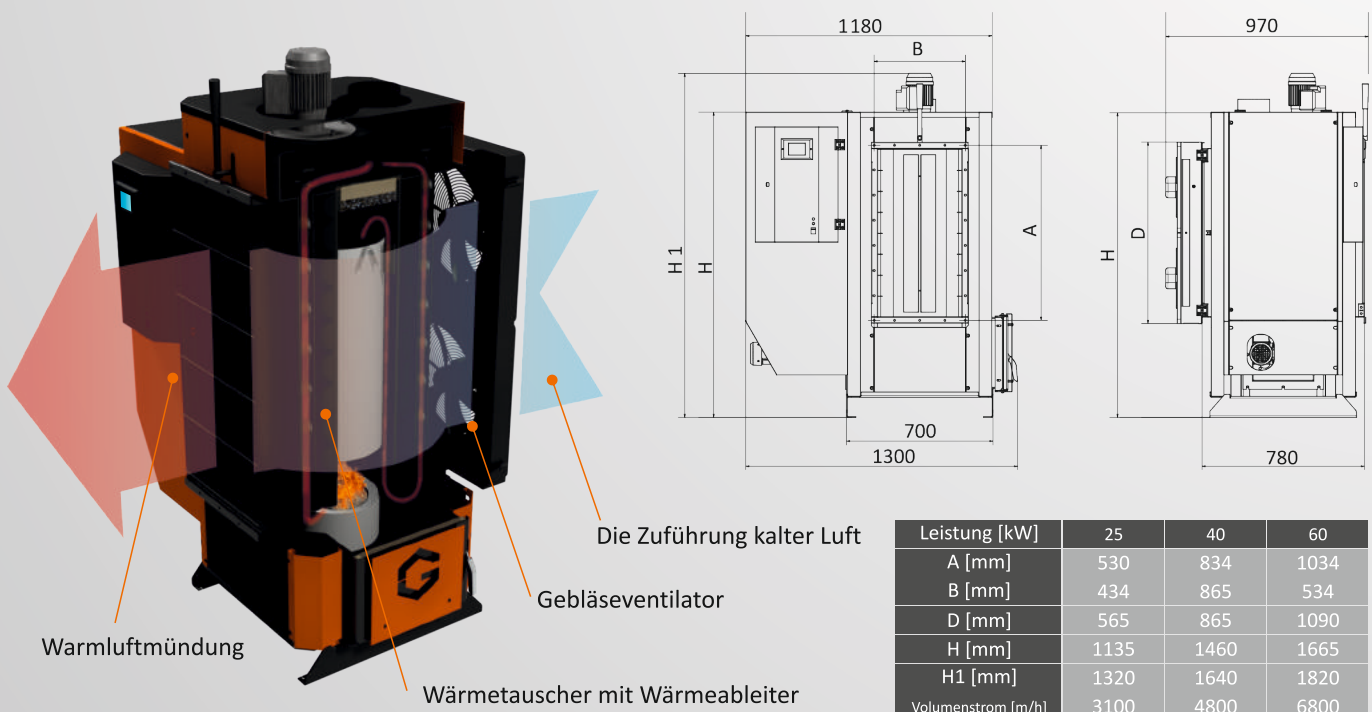
WIRTSCHAFTLICH



EINFACH ZU BEDIENEN



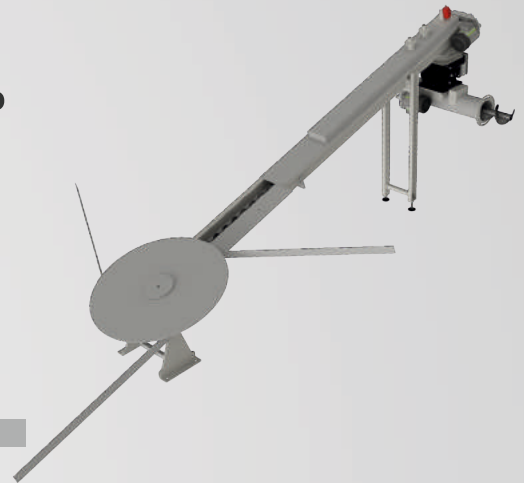
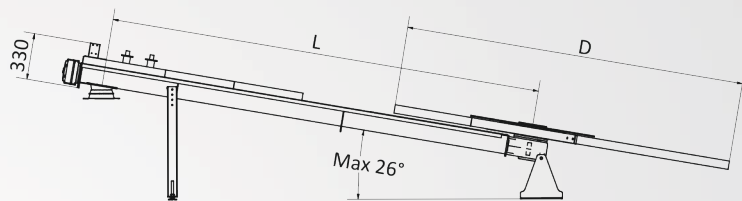
EG AIRMAX ist ein automatischer Luftherhitzer für die Verbrennung von Pellets. Er wird eingesetzt in industriellen Räumen, d.h. in Produktionshallen, Werkstätten usw. Der Heizmittel des Gerätes ist Luft. Der größte Vorteil der Verwendung des Heizgerätes EG AIRMAX besteht darin, dass es keine Notwendigkeit gibt ein teures Heizungssystem aufzubauen. Diese Lösung bietet auch die Möglichkeit, den Betriebsort jederzeit zu ändern. Es ist ein mobiles Gerät.



# BRENNSTOFFZUFUHR SYSTEME

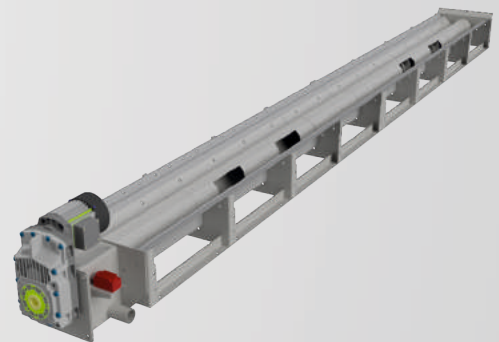
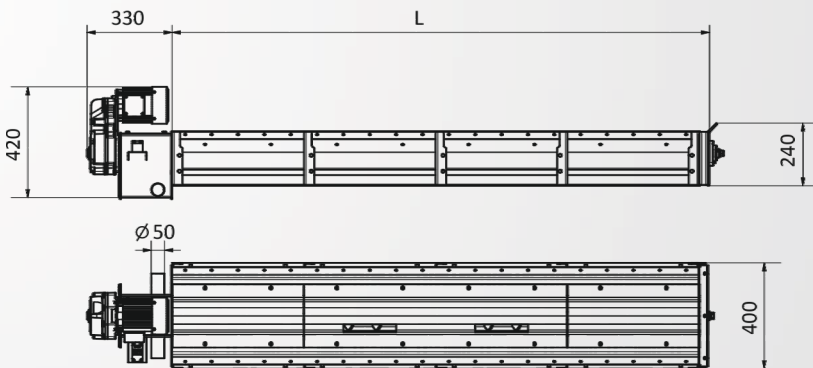
Eine breite Palette von Brennstoffzufuhr Systemen  
Je nach verbranntem Brennstoff und den Bedingungen die im Heizraum herrschen.

## Brennstoffzufuhr Systeme für Holzhackschnitzel G50



|        |      |      |      |      |      |      |      |
|--------|------|------|------|------|------|------|------|
| L [mm] | 3000 | 3500 | 4000 | 4500 | 5000 | 5500 | 5800 |
| D [mm] | 2000 | 2500 | 3000 | 3500 | 4000 |      |      |

## Brennstoffzufuhr Systeme für PELLETS

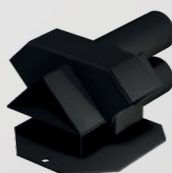


|        |      |      |      |      |      |      |      |      |      |      |
|--------|------|------|------|------|------|------|------|------|------|------|
| L [mm] | 1000 | 1500 | 2000 | 2500 | 3000 | 3500 | 4000 | 4500 | 5000 | 5500 |
|--------|------|------|------|------|------|------|------|------|------|------|

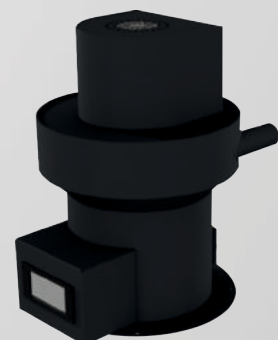
## Pneumatische Brennstoffzufuhr Systeme für Pellets



+



+



SPIRO ROHRE

VACUUM SONDE

PELLET LOADER

